



Twist II

119,2 m²

plus garaż 18,35 m²

Dom jednorodzinny, parterowy z poddaszem użytkowym, z garażem, idealny na wąskie działki

min. wymiary działki 16,89 x 22,62 m

pow. netto parteru	84,60 m ²
pow. całkowita	207,15 m ²
pow. zabudowy	109,10 m ²
kubatura brutto	637,90 m ³
wysokość budynku	7,97 m
kąt nachylenia dachu	40°
rodzaj stropu	gęstożebrowy
pow. dachu	143,50 m ²



TECHNOLOGIA

Technologia murowana: pustak ceramiczny gr. 30 cm + ocieplenie w systemie Termo Organika. Pokrycie dachu: dachówka. Brama garażowa i drzwi zewnętrzne marki Hörmann.

Do tego projektu możesz wprowadzić zmiany, na które wyrazimy bezpłatną zgodę. Więcej na www.studioatrium.pl

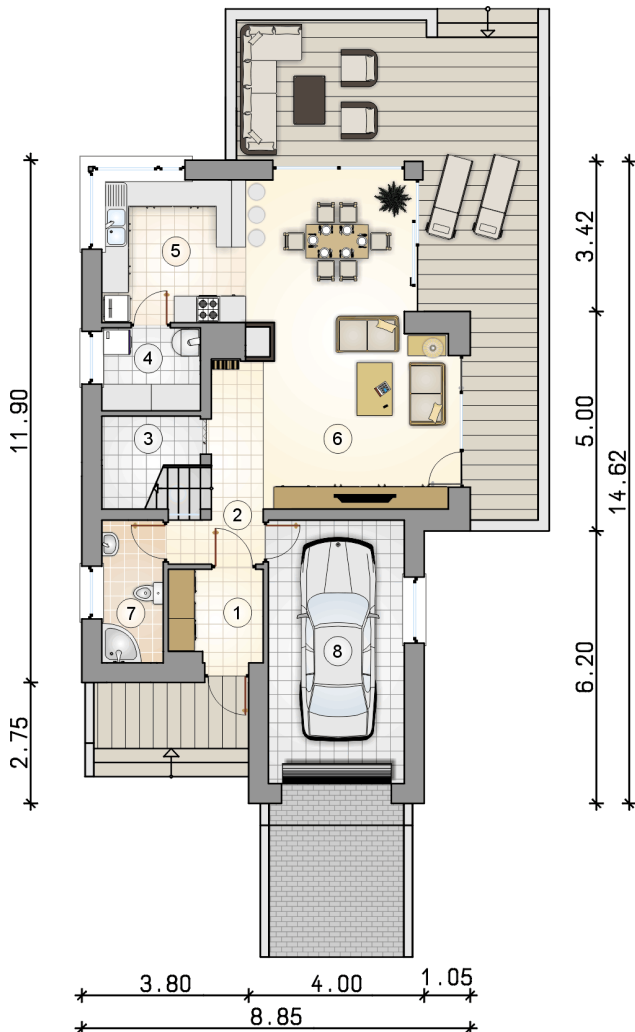
KOSZTY BUDOWY

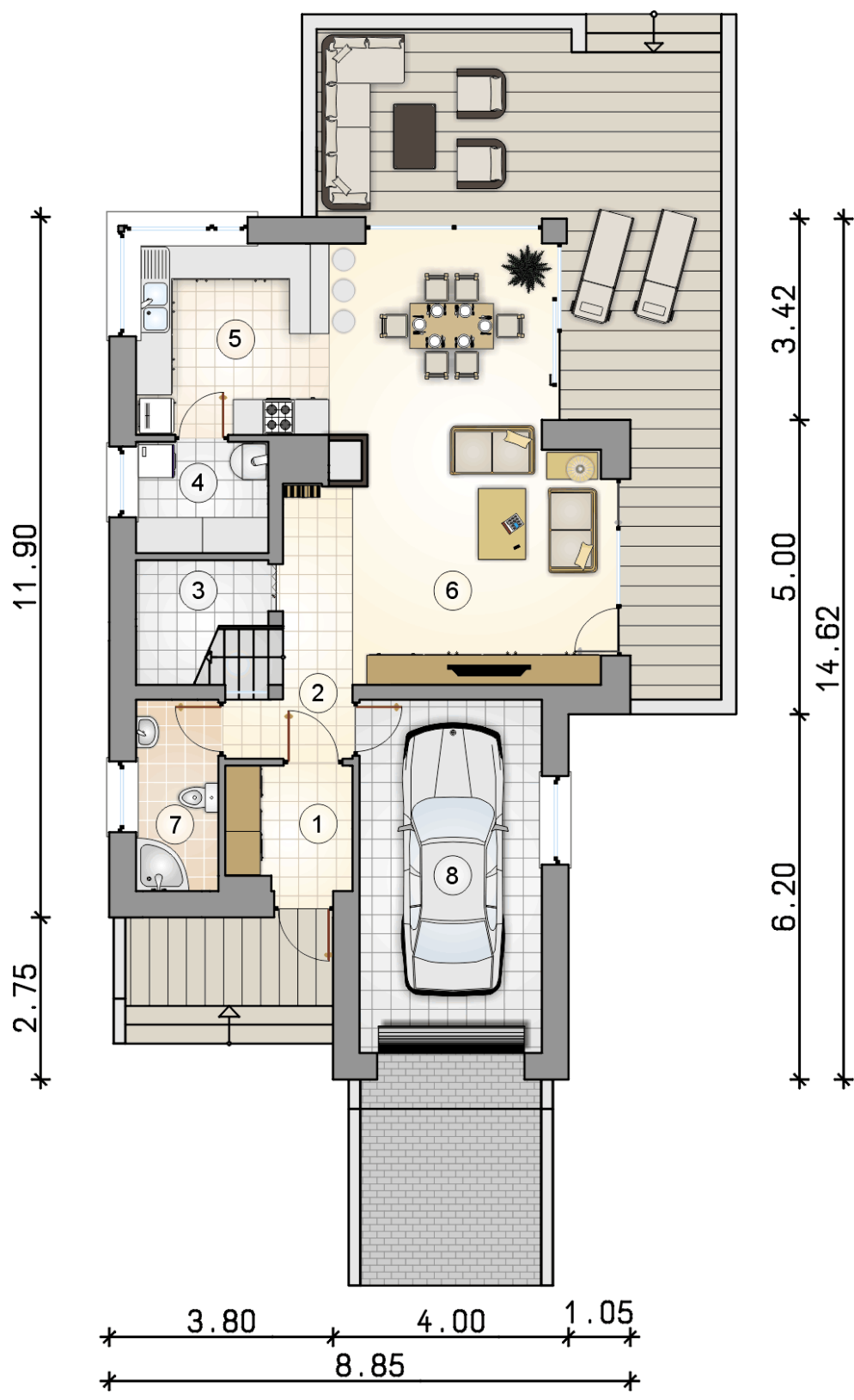
stan surowy	241 148 zł
roboty wykończeniowe	231 746 zł
instalacje	103 876 zł
koszt budowy	576 770 zł

Podane ceny są szacunkowymi cenami netto. Zapytaj o zestawienie materiałów naszego konsultanta na www.studioatrium.pl

RZUT PARTERU [m²]

1	przedsionek	4,30
2	hall z komunikacją	5,40
3	schowek	1,00
4	kotłownia	4,20
5	kuchnia	10,55
6	pokój dzienny z jadalnią	32,85
7	łazienka	4,35
	razem	62,65
8	garaż	18,35





RZUT PARTERU [m²]

1	przedsiónek	4,30
2	hall z komunikacją	5,40
3	schowek	1,00
4	kotłownia	4,20
5	kuchnia	10,55
6	pokój dzienny z jadalnią	32,85
7	łazienka	4,35
0	razem	62,65
8	garaż	18,35

RZUT PODDASZA

[m²]

1	hall z komunikacją	10,05
2	pokój	10,95
3	pokój	8,40
4	pokój	12,10
5	pokój	7,50
6	łazienka	7,55
0	razem	56,55

