

U Gazdy 124,75 m²

Dom regionalny, beskidzki, parterowy z poddaszem użytkowym

min. wymiary działki 20 x 20,2 m

pow. netto parteru	88,05 m ²
pow. całkowita	205,70 m ²
pow. zabudowy	118,55 m ²
kubatura brutto	600,80 m ³
wysokość budynku	7,55 m
kąt nachylenia dachu	40°
rodzaj stropu	gęstożebrowy
pow. dachu	186,75 m ²

TECHNOLOGIA

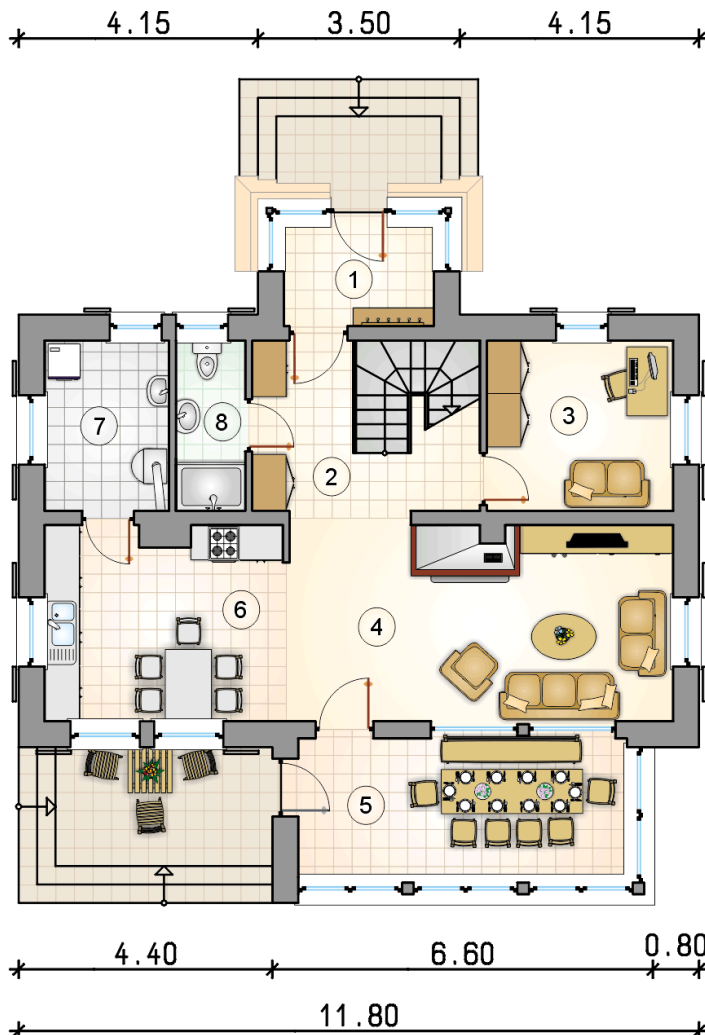
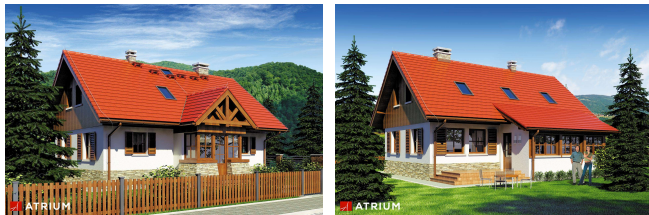
Technologia murowana: Pustak ceramiczny gr. 30 cm + ocieplenie w systemie Termo Organika. Pokrycie dachu dachówką cementową. Drzwi zewnętrzne marki Hörmann.

Do tego projektu możesz wprowadzić zmiany, na które wyrażymy bezpłatną zgodę. Więcej na www.studioatrium.pl

KOSZTY BUDOWY

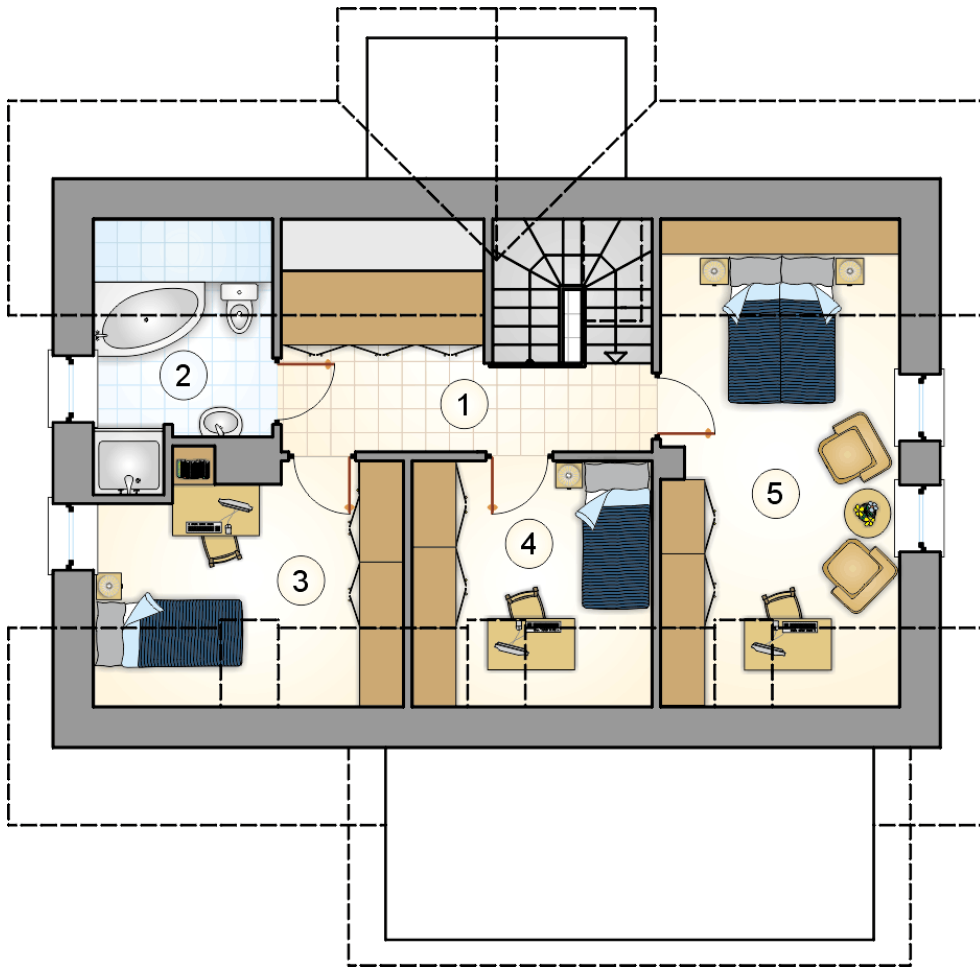
stan surowy	234 711 zł
roboty wykończeniowe	225 560 zł
instalacje	101 104 zł
koszt budowy	561 375 zł

Podane ceny są szacunkowymi cenami netto. Zapytaj o zestawienie materiałów naszego konsultanta na www.studioatrium.pl



RZUT PARTERU [m²]

1	przedsiónek	4,55
2	hall z komunikacją	8,75
3	pokój	9,55
4	pokój dzienny	22,75
5	jadalnia	13,70
6	kuchnia	14,00
7	kotłownia	6,35
8	łazienka	3,55
	razem	83,20



RZUT PODDASZA		[m ²]
1	hall z komunikacją	8,10
2	łazienka	4,95
3	pokój	8,15
4	pokój	6,90
5	pokój	13,45
	razem	41,55