

# U Gazdy 124,75 m<sup>2</sup>

Dom regionalny, beskidzki, parterowy z poddaszem użytkowym

min. wymiary działki 20 x 20,2 m

pow. netto parteru	88,05 m <sup>2</sup>
pow. całkowita	205,70 m <sup>2</sup>
pow. zabudowy	118,55 m <sup>2</sup>
kubatura brutto	600,80 m <sup>3</sup>
wysokość budynku	7,55 m
kąt nachylenia dachu	40°
rodzaj stropu	gęstożebrowy
pow. dachu	186,75 m <sup>2</sup>

## TECHNOLOGIA

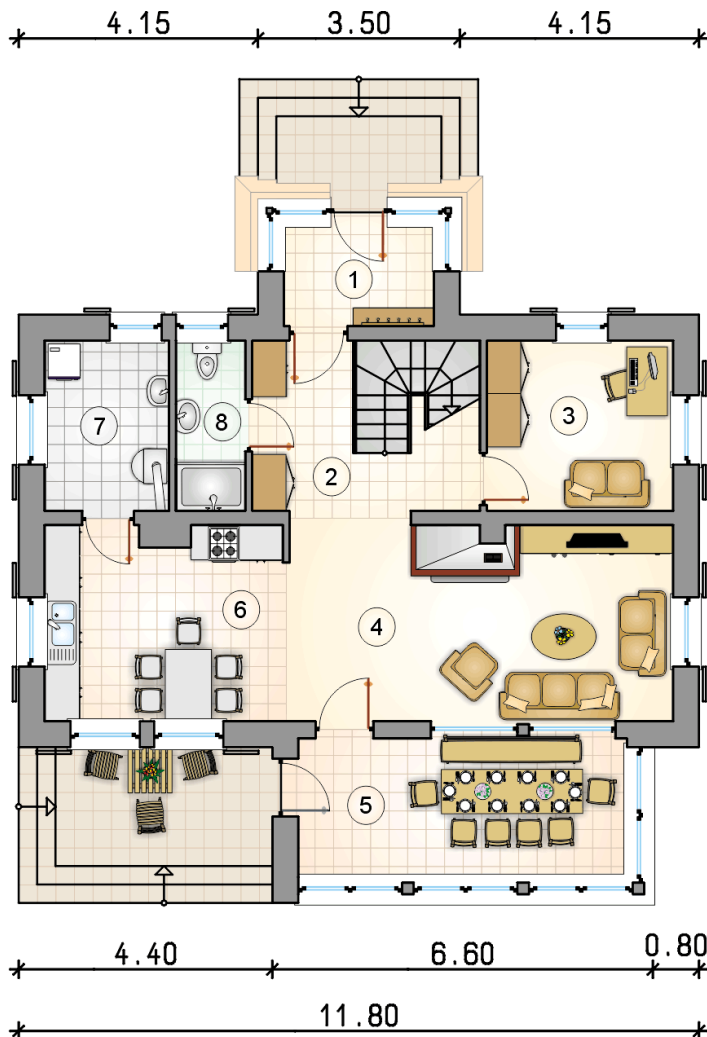
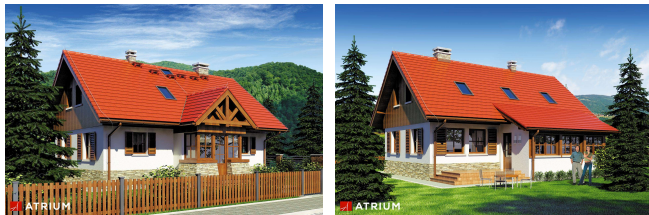
Technologia murowana: Pustak ceramiczny gr. 30 cm + ocieplenie w systemie Termo Organika. Pokrycie dachu dachówką cementową. Drzwi zewnętrzne marki Hörmann.

Do tego projektu możesz wprowadzić zmiany, na które wyrażymy bezpłatną zgodę. Więcej na [www.studioatrium.pl](http://www.studioatrium.pl)

## KOSZTY BUDOWY

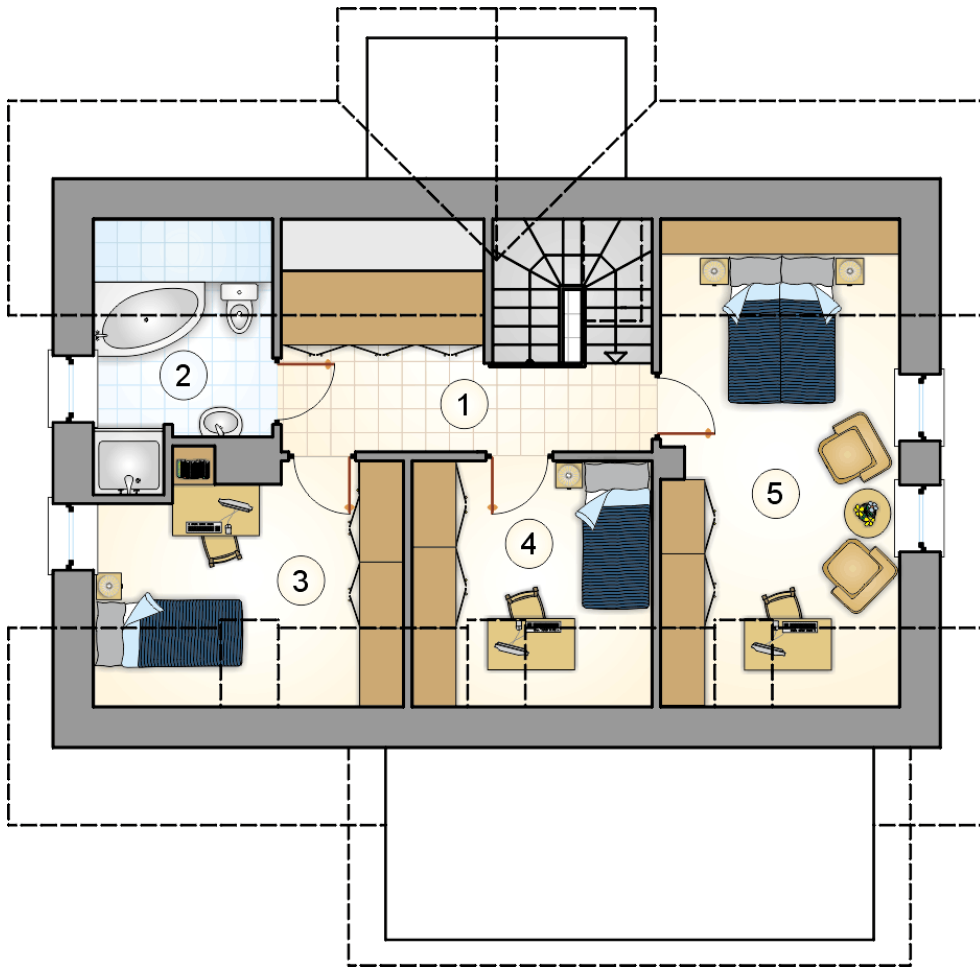
stan surowy	234 711 zł
roboty wykończeniowe	225 560 zł
instalacje	101 104 zł
koszt budowy	561 375 zł

Podane ceny są szacunkowymi cenami netto. Zapytaj o zestawienie materiałów naszego konsultanta na [www.studioatrium.pl](http://www.studioatrium.pl)



## RZUT PARTERU [m<sup>2</sup>]

1	przedsiónek	4,55
2	hall z komunikacją	8,75
3	pokój	9,55
4	pokój dzienny	22,75
5	jadalnia	13,70
6	kuchnia	14,00
7	kotłownia	6,35
8	łazienka	3,55
	<b>razem</b>	<b>83,20</b>



RZUT PODDASZA

[m<sup>2</sup>]

1	hall z komunikacją	8,10
2	łazienka	4,95
3	pokój	8,15
4	pokój	6,90
5	pokój	13,45
	<b>razem</b>	<b>41,55</b>