



U Gazdy II 127,65 m²

Dom regionalny w stylu beskidzkim, parterowy z poddaszem użytkowym

min. wymiary działki 20 x 20,2 m

pow. netto parteru	88,05 m ²
pow. całkowita	205,70 m ²
pow. zabudowy	118,55 m ²
kubatura brutto	609,70 m ³
wysokość budynku	7,55 m
kąt nachylenia dachu	40°
rodzaj stropu	gęstożebrowy
pow. dachu	192,00 m ²

TECHNOLOGIA

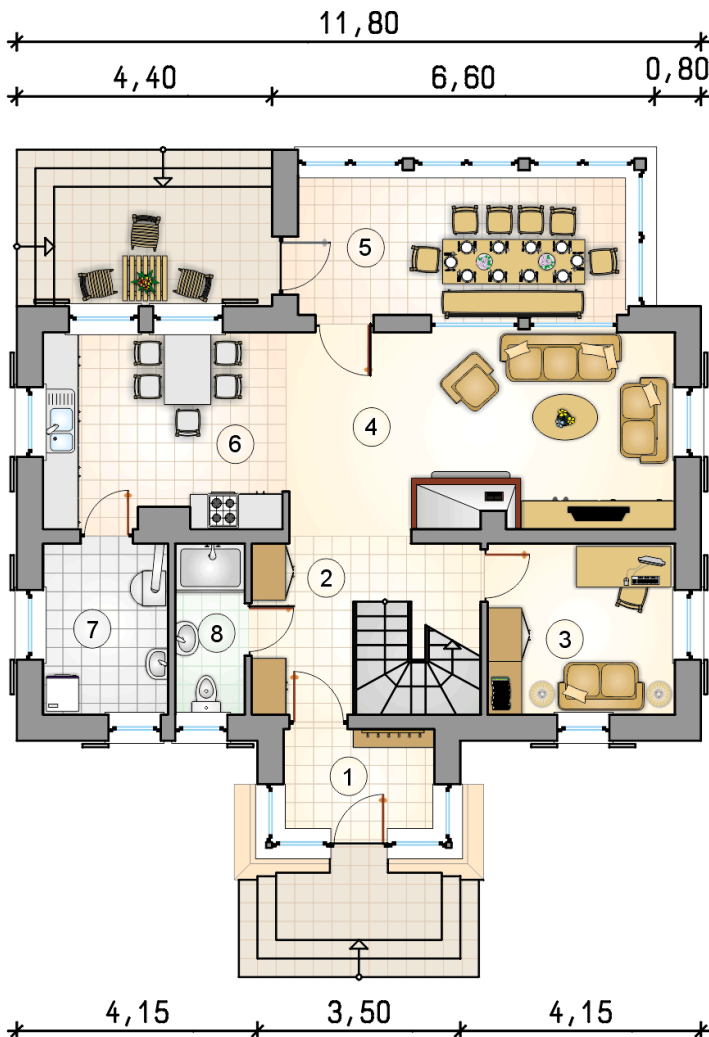
Technologia murowana: Pustak ceramiczny gr. 30 cm + ocieplenie w systemie Termo Organika. Pokrycie dachu dachówką cementową. Drzwi zewnętrzne marki Hörmann.

Do tego projektu możesz wprowadzić zmiany, na które wyrazimy bezpłatną zgodę. Więcej na www.studioatrium.pl

KOSZTY BUDOWY

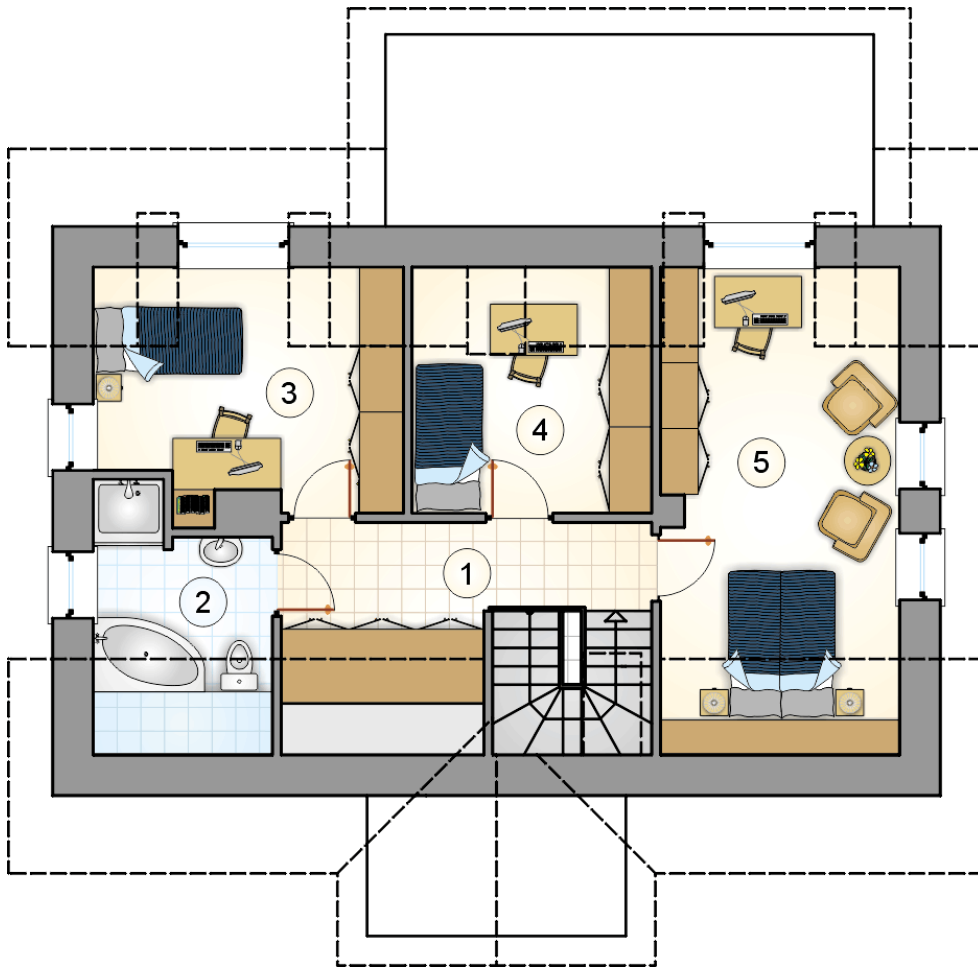
stan surowy	240 167 zł
roboty wykończeniowe	230 804 zł
instalacje	103 454 zł
koszt budowy	574 425 zł

Podane ceny są szacunkowymi cenami netto. Zapytaj o zestawienie materiałów naszego konsultanta na www.studioatrium.pl



RZUT PARTERU [m²]

1	przedsiónek	4,55
2	hall z komunikacją	8,75
3	pokój	9,55
4	pokój dzienny	22,75
5	jadalnia	13,70
6	kuchnia	14,00
7	kotłownia	6,35
8	łazienka	3,55
	razem	83,20



RZUT PODDASZA

[m²]

1	hall z komunikacją	8,10
2	łazienka	4,95
3	pokój	9,60
4	pokój	6,90
5	pokój	14,90
	razem	44,45