



# U Gazdy III

## 127,65 m<sup>2</sup>

Regionalny dom w stylu beskidzkim, parterowy, z poddaszem użytkowym, z kotłownią na paliwo stałe

min. wymiary działki 20 x 20,2 m

pow. netto parteru	88,05 m <sup>2</sup>
pow. całkowita	205,70 m <sup>2</sup>
pow. zabudowy	118,55 m <sup>2</sup>
kubatura brutto	609,70 m <sup>3</sup>
wysokość budynku	7,55 m
kąt nachylenia dachu	40°
rodzaj stropu	gęstożebrowy
pow. dachu	192,00 m <sup>2</sup>

### TECHNOLOGIA

Technologia murowana: Pustak ceramiczny gr. 30 cm + ocieplenie w systemie Termo Organika. Pokrycie dachu dachówką cementową. Drzwi zewnętrzne marki Hörmann.

Do tego projektu możesz wprowadzić zmiany, na które wyrazimy bezpłatną zgodę. Więcej na [www.studioatrium.pl](http://www.studioatrium.pl)

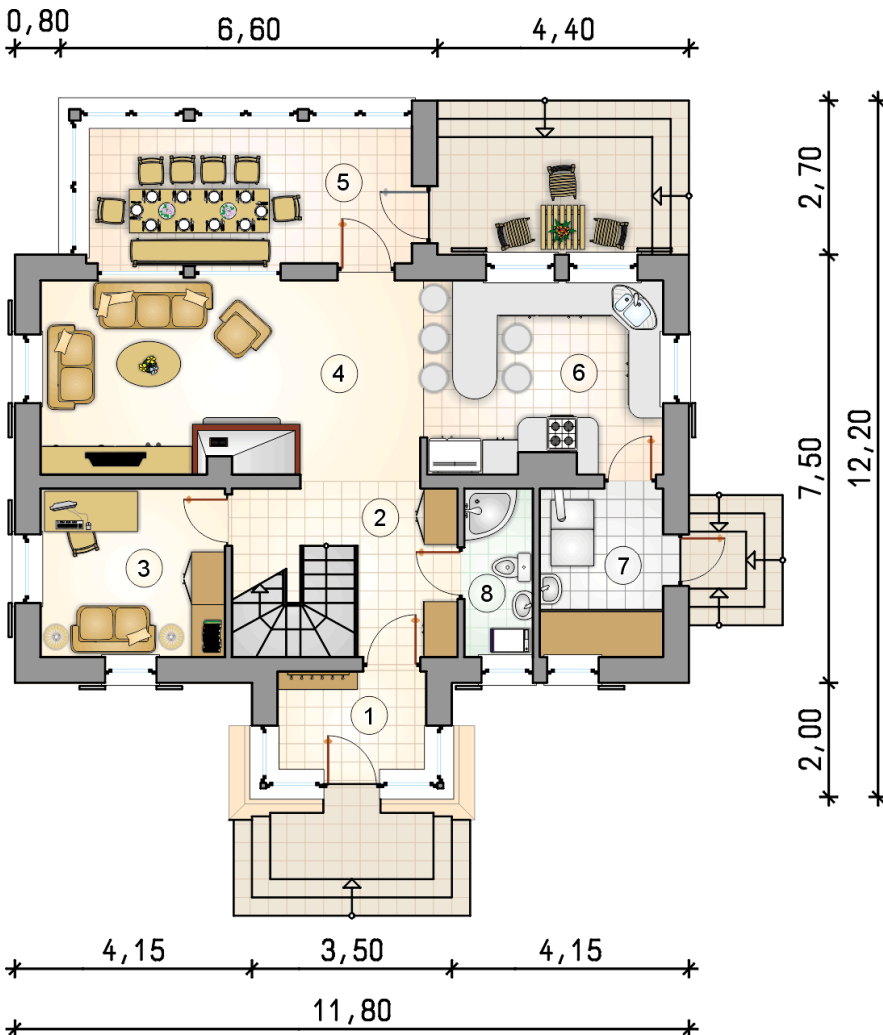
### KOSZTY BUDOWY

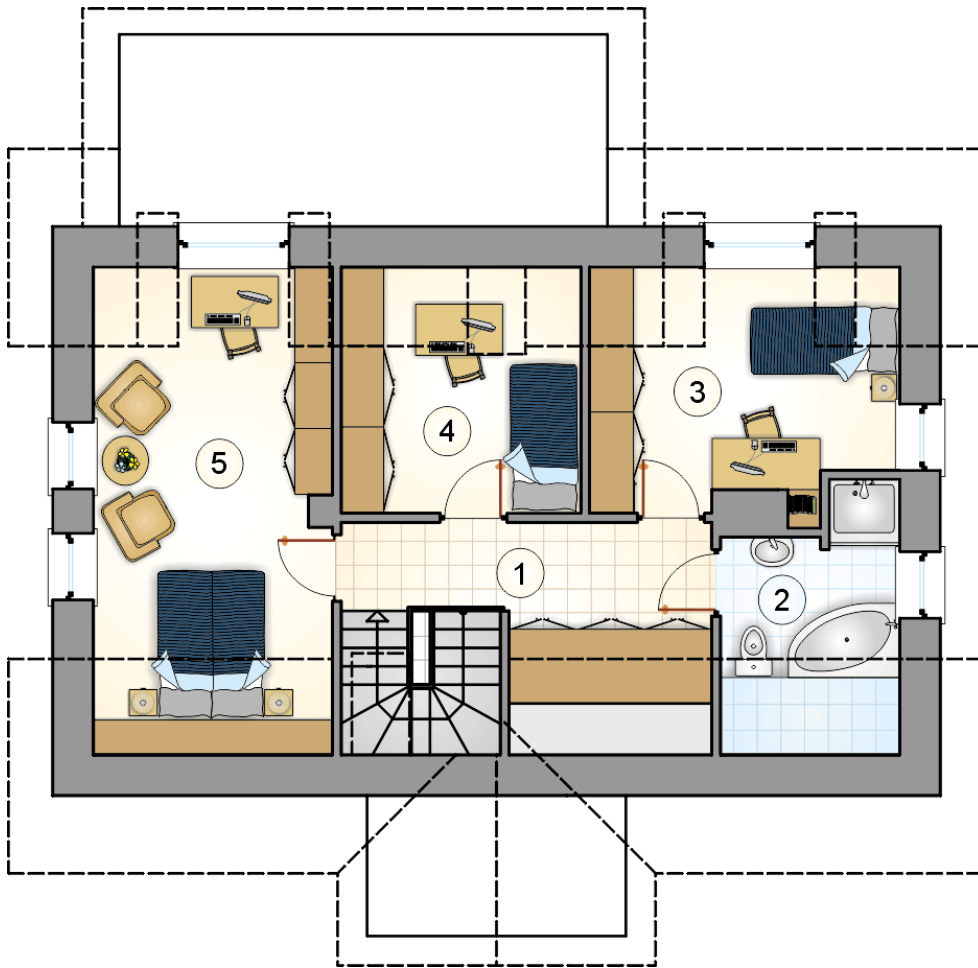
stan surowy	240 167 zł
roboty wykończeniowe	230 804 zł
instalacje	103 454 zł
koszt budowy	574 425 zł

Podane ceny są szacunkowymi cenami netto. Zapytaj o zestawienie materiałów naszego konsultanta na [www.studioatrium.pl](http://www.studioatrium.pl)

### RZUT PARTERU

	[m <sup>2</sup> ]
1 przedsiónek	4,55
2 hall z komunikacją	8,75
3 pokój	9,55
4 pokój dzienny	22,75
5 jadalnia	13,70
6 kuchnia	14,00
7 kotłownia	6,35
8 łazienka	3,55
<b>razem</b>	<b>83,20</b>





RZUT PODDASZA

[m<sup>2</sup>]

1	hall z komunikacją	8,10
2	łazienka	4,95
3	pokój	9,60
4	pokój	6,90
5	pokój	14,90
	<b>razem</b>	<b>44,45</b>