

U Gazdy IV

142,2 m²

plus piwnica 31,65 m²
plus garaż 19,95 m²

Dom jednorodzinny, parterowy z poddaszem użytkowym i garażem, podpiwniczony

min. wymiary działki 23,6 x 20,2 m

| | |
|----------------------|-----------------------|
| pow. netto parteru | 113,10 m ² |
| pow. całkowita | 318,10 m ² |
| pow. zabudowy | 156,35 m ² |
| kubatura brutto | 815,45 m ³ |
| wysokość budynku | 7,80 m |
| kąt nachylenia dachu | 40° |
| rodzaj stropu | gęstożebrowy |
| pow. dachu | 254,40 m ² |

TECHNOLOGIA

Technologia murowana: pustak ceramiczny gr. 30 cm + ocieplenie w systemie Termo Organika. Pokrycie dachu: dachówka. Brama garażowa i drzwi zewnętrzne marki Hörmann.

Do tego projektu możesz wprowadzić zmiany, na które wyrazimy bezpłatną zgodę. Więcej na www.studioatrium.pl

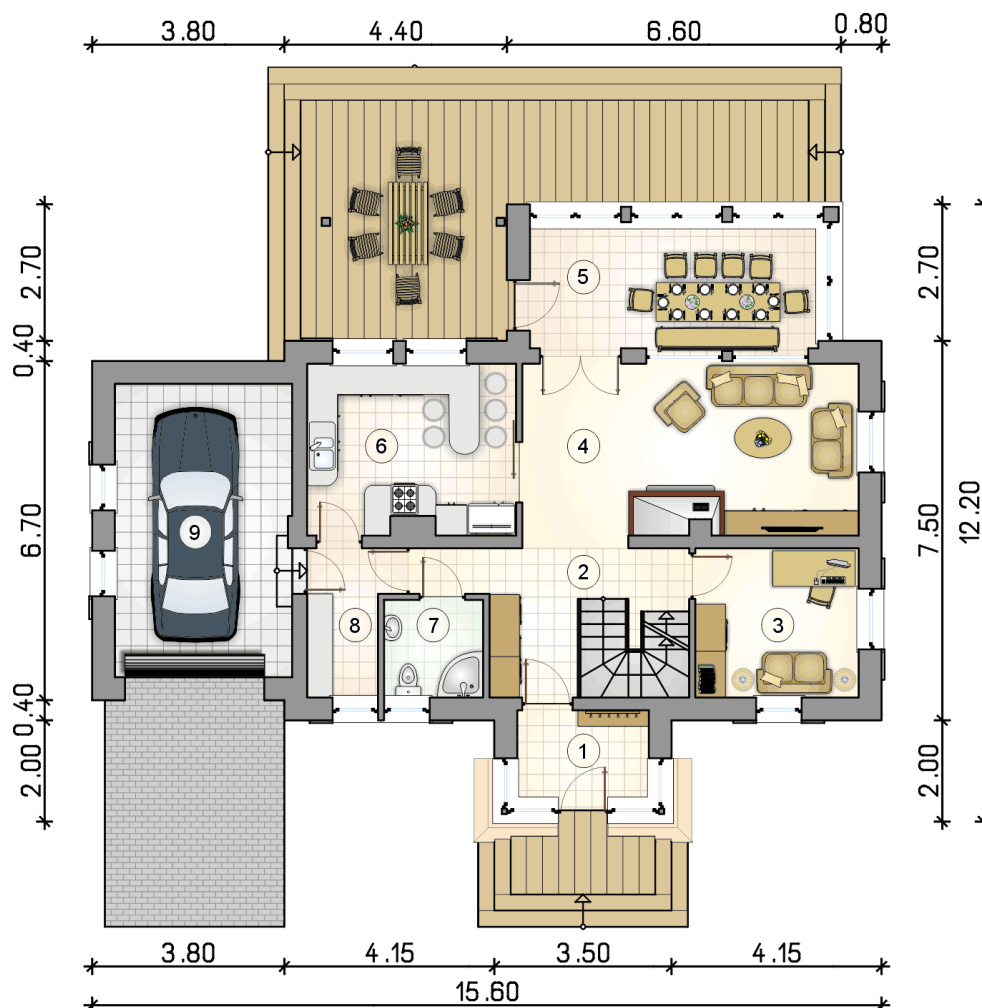
KOSZTY BUDOWY

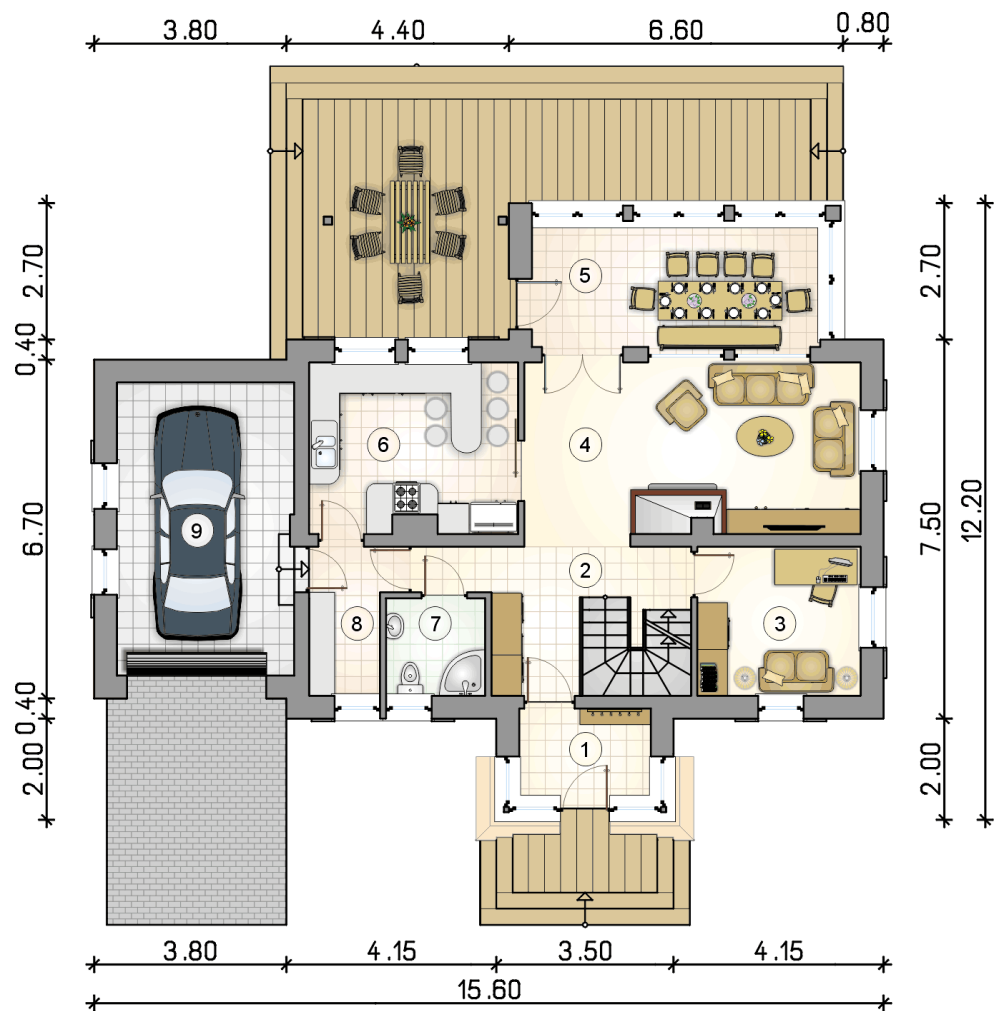
| | |
|----------------------|------------|
| stan surowy | 339 114 zł |
| roboty wykończeniowe | 286 149 zł |
| instalacje | 128 157 zł |
| koszt budowy | 753 420 zł |

Podane ceny są szacunkowymi cenami netto. Zapytaj o zestawienie materiałów naszego konsultanta na www.studioatrium.pl

RZUT PARTERU [m²]

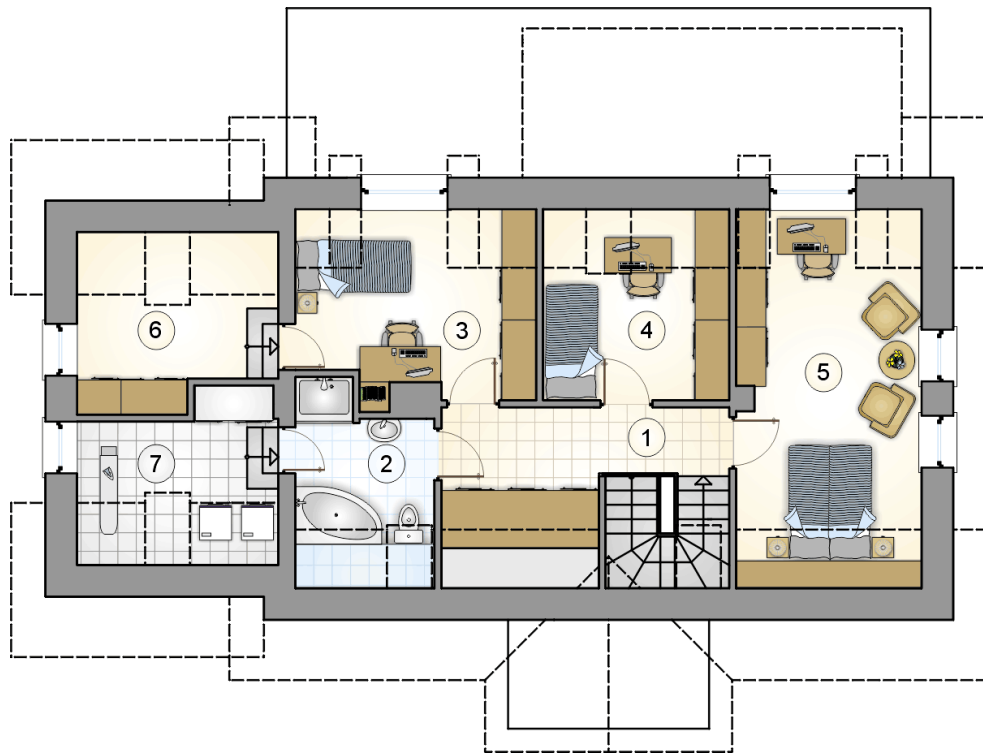
| | | |
|---|---------------------------|-------|
| 1 | przedsiónek | 4,40 |
| 2 | hall | 9,10 |
| 3 | pokój | 9,35 |
| 4 | pokój dzienny | 22,50 |
| 5 | jadalnia | 13,45 |
| 6 | kuchnia | 13,45 |
| 7 | łazienka | 3,65 |
| 8 | pomieszczenie gospodarcze | 4,45 |
| | razem | 80,35 |
| 9 | garaż | 19,95 |



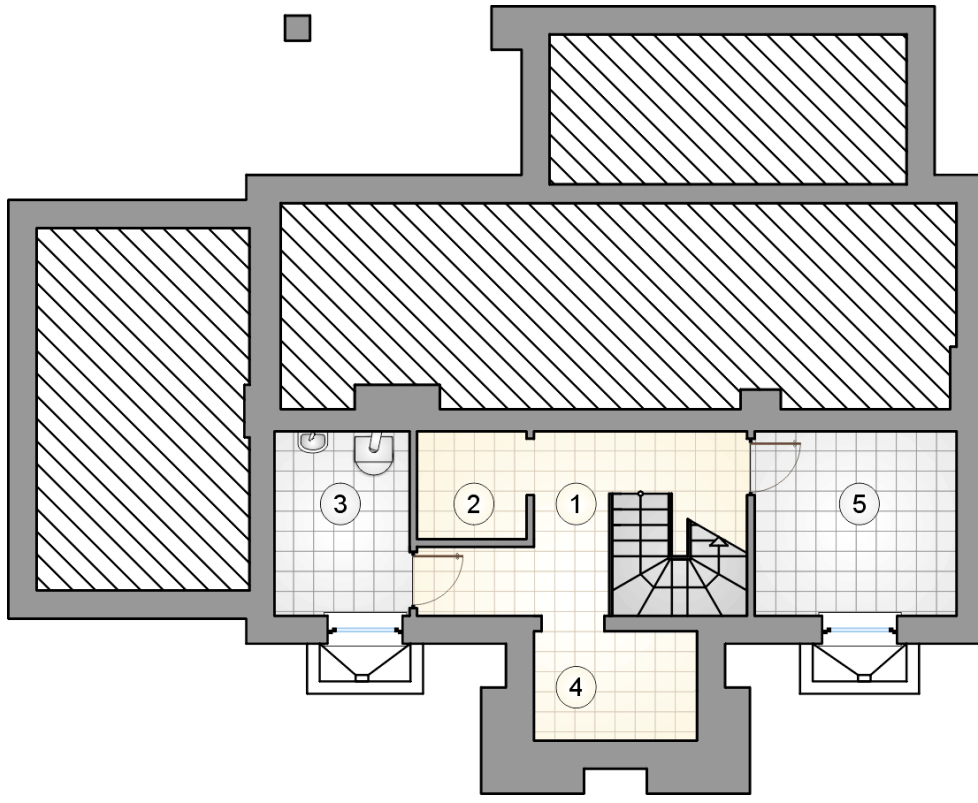


RZUT PARTERU [m²]

| | | |
|---|---------------------------|--------------|
| 1 | przedsiónek | 4,40 |
| 2 | hall | 9,10 |
| 3 | pokój | 9,35 |
| 4 | pokój dzienny | 22,50 |
| 5 | jadalnia | 13,45 |
| 6 | kuchnia | 13,45 |
| 7 | łazienka | 3,65 |
| 8 | pomieszczenie gospodarcze | 4,45 |
| 0 | razem | 80,35 |
| 9 | garaż | 19,95 |



| RZUT PODDASZA | | [m ²] |
|---------------|--------------------|-------------------|
| 1 | hall z komunikacją | 8,70 |
| 2 | łazienka | 5,55 |
| 3 | pokój | 10,60 |
| 4 | pokój | 7,75 |
| 5 | pokój | 16,55 |
| 6 | garderoba | 6,60 |
| 7 | pralnia | 6,10 |
| 0 | razem | 61,85 |



RZUT PIWNIC

[m²]

| | | |
|---|--------------------|--------------|
| 1 | hall z komunikacją | 8,55 |
| 2 | schowek | 3,00 |
| 3 | kotłownia | 6,20 |
| 4 | schowek | 4,55 |
| 5 | piwnica | 9,35 |
| 0 | razem | 31,65 |