



# U Gazdy IV

## 142,2 m<sup>2</sup>

plus piwnica 31,65 m<sup>2</sup>  
plus garaż 19,95 m<sup>2</sup>

Dom jednorodzinny, parterowy z poddaszem użytkowym i garażem, podpiwniczony

min. wymiary działki 23,6 x 20,2 m

pow. netto parteru	113,10 m <sup>2</sup>
pow. całkowita	318,10 m <sup>2</sup>
pow. zabudowy	156,35 m <sup>2</sup>
kubatura brutto	815,45 m <sup>3</sup>
wysokość budynku	7,80 m
kąt nachylenia dachu	40°
rodzaj stropu	gęstożebrowy
pow. dachu	254,40 m <sup>2</sup>



### TECHNOLOGIA

Technologia murowana: pustak ceramiczny gr. 30 cm + ocieplenie w systemie Termo Organika. Pokrycie dachu: dachówka. Brama garażowa i drzwi zewnętrzne marki Hörmann.

Do tego projektu możesz wprowadzić zmiany, na które wyrazimy bezpłatną zgodę. Więcej na [www.studioatrium.pl](http://www.studioatrium.pl)

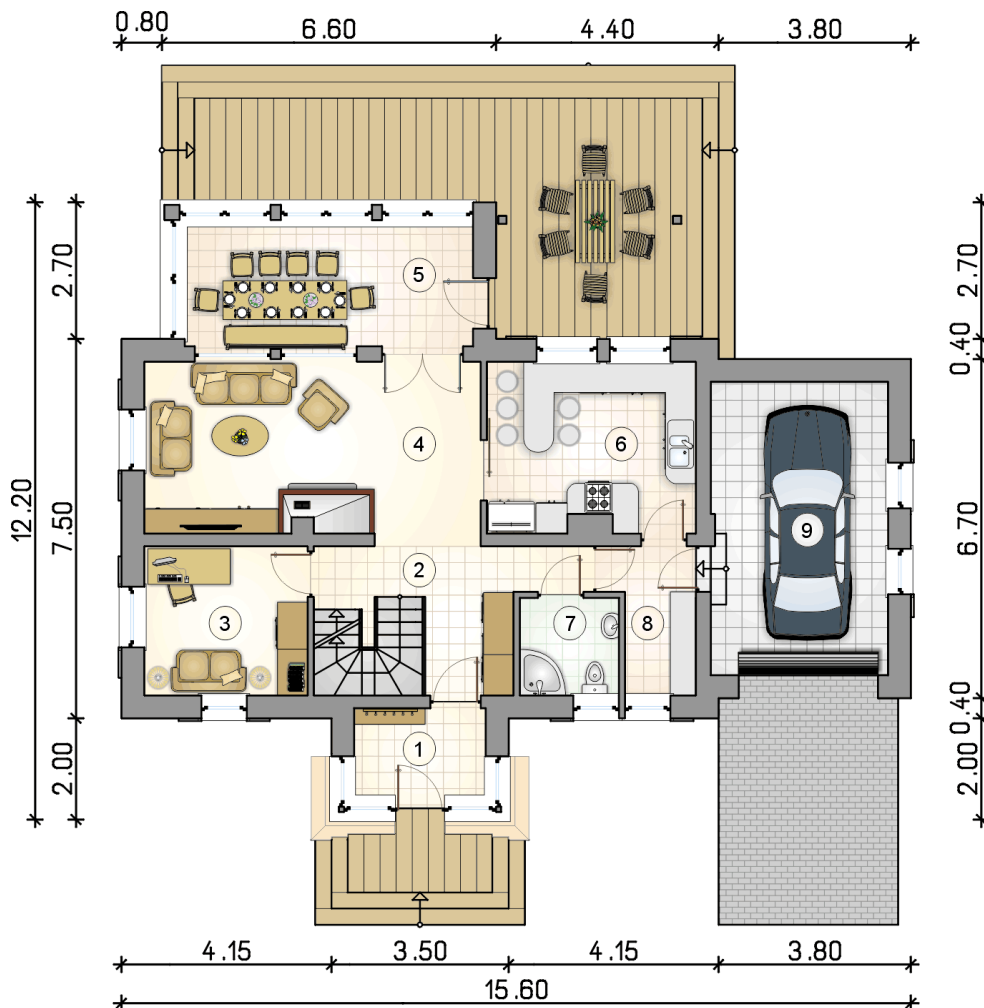
### KOSZTY BUDOWY

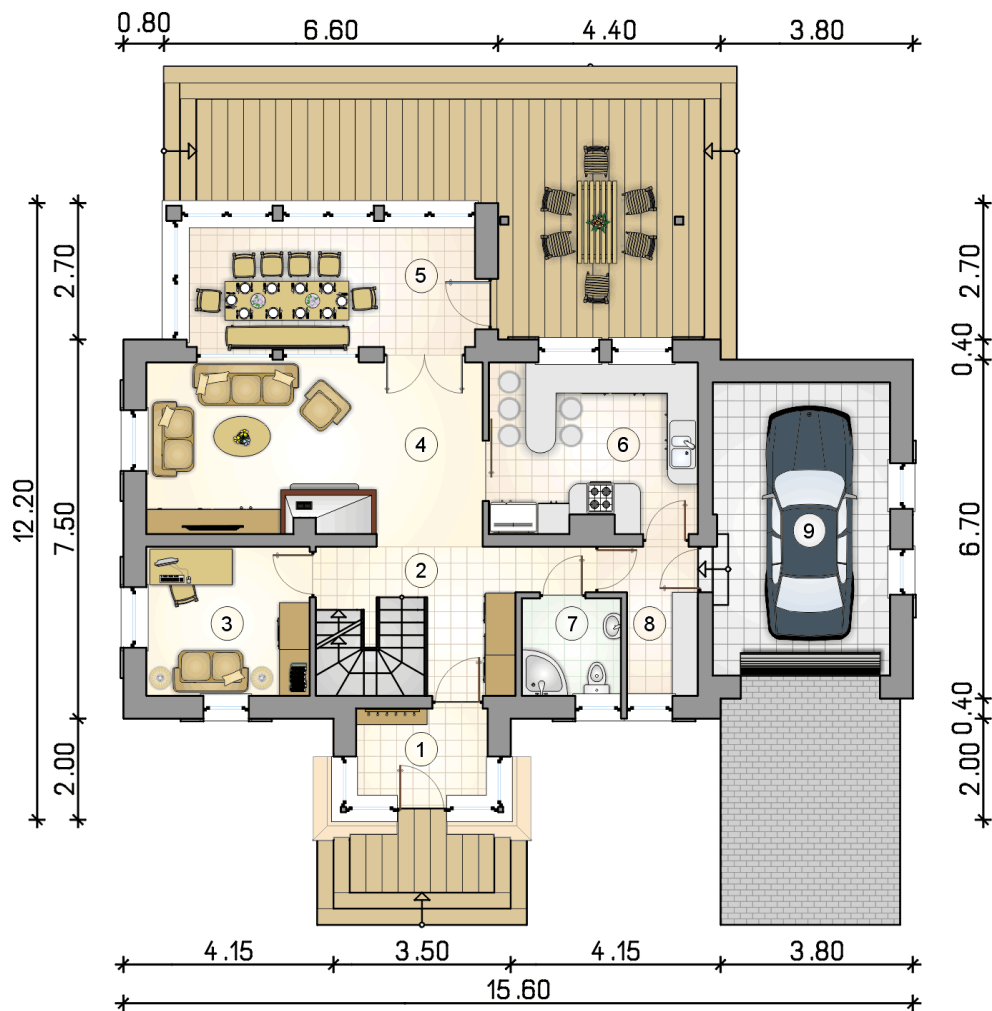
stan surowy	339 114 zł
roboty wykończeniowe	286 149 zł
instalacje	128 157 zł
koszt budowy	753 420 zł

Podane ceny są szacunkowymi cenami netto. Zapytaj o zestawienie materiałów naszego konsultanta na [www.studioatrium.pl](http://www.studioatrium.pl)

### RZUT PARTERU

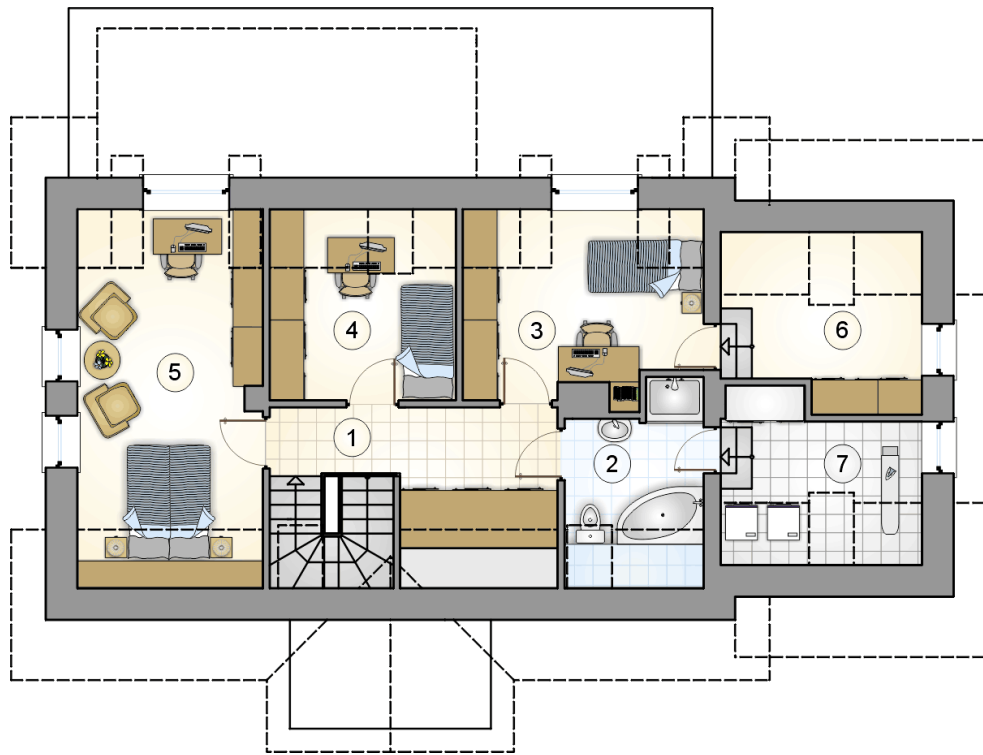
	[m <sup>2</sup> ]
1 przedsiónek	4,40
2 hall	9,10
3 pokój	9,35
4 pokój dzienny	22,50
5 jadalnia	13,45
6 kuchnia	13,45
7 łazienka	3,65
8 pomieszczenie gospodarcze	4,45
<b>razem</b>	<b>80,35</b>
9 garaż	19,95



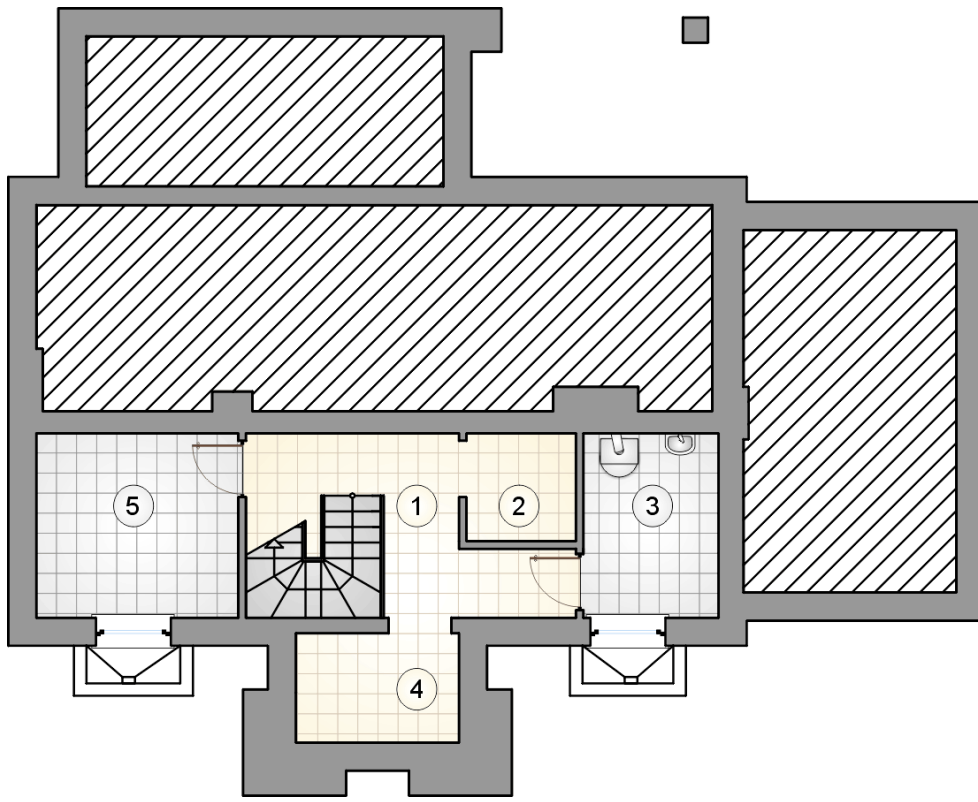


RZUT PARTERU [m<sup>2</sup>]

1	przedsiónek	4,40
2	hall	9,10
3	pokój	9,35
4	pokój dzienny	22,50
5	jadalnia	13,45
6	kuchnia	13,45
7	łazienka	3,65
8	pomieszczenie gospodarcze	4,45
0	<b>razem</b>	80,35
9	garaż	19,95



RZUT PODDASZA		[m <sup>2</sup> ]
1	hall z komunikacją	8,70
2	łazienka	5,55
3	pokój	10,60
4	pokój	7,75
5	pokój	16,55
6	garderoba	6,60
7	pralnia	6,10
0	<b>razem</b>	<b>61,85</b>



RZUT PIWNIC		[m <sup>2</sup> ]
1	hall z komunikacją	8,55
2	schowek	3,00
3	kotłownia	6,20
4	schowek	4,55
5	piwnica	9,35
0	<b>razem</b>	<b>31,65</b>