



U Gazdy IV

142,2 m²

plus piwnica 31,65 m²
plus garaż 19,95 m²

Dom jednorodzinny, parterowy z poddaszem użytkowym i garażem, podpiwniczony

min. wymiary działki 23,6 x 20,2 m

pow. netto parteru	113,10 m ²
pow. całkowita	318,10 m ²
pow. zabudowy	156,35 m ²
kubatura brutto	815,45 m ³
wysokość budynku	7,80 m
kąt nachylenia dachu	40°
rodzaj stropu	gęstożebrowy
pow. dachu	254,40 m ²

TECHNOLOGIA

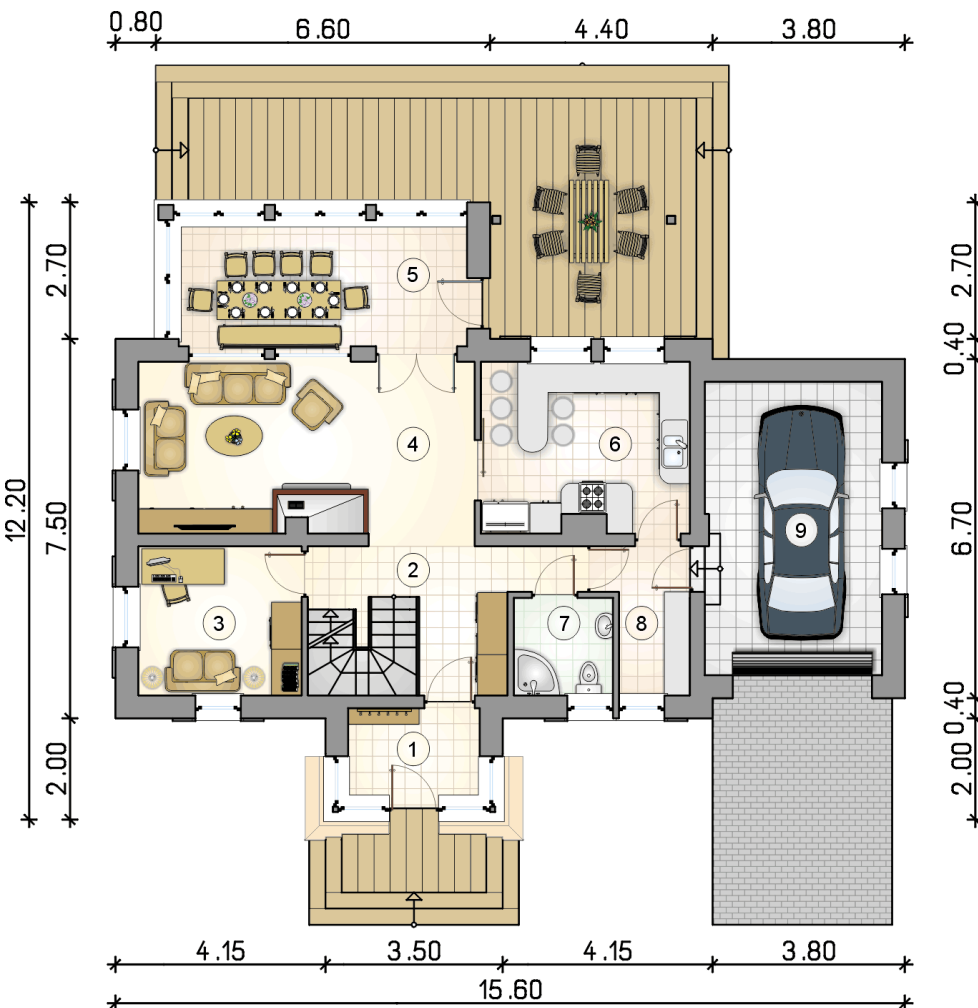
Technologia murowana: pustak ceramiczny gr. 30 cm + ocieplenie w systemie Termo Organika. Pokrycie dachu: dachówka. Brama garażowa i drzwi zewnętrzne marki Hörmann.

Do tego projektu możesz wprowadzić zmiany, na które wyrazimy bezpłatną zgodę. Więcej na www.studioatrium.pl

KOSZTY BUDOWY

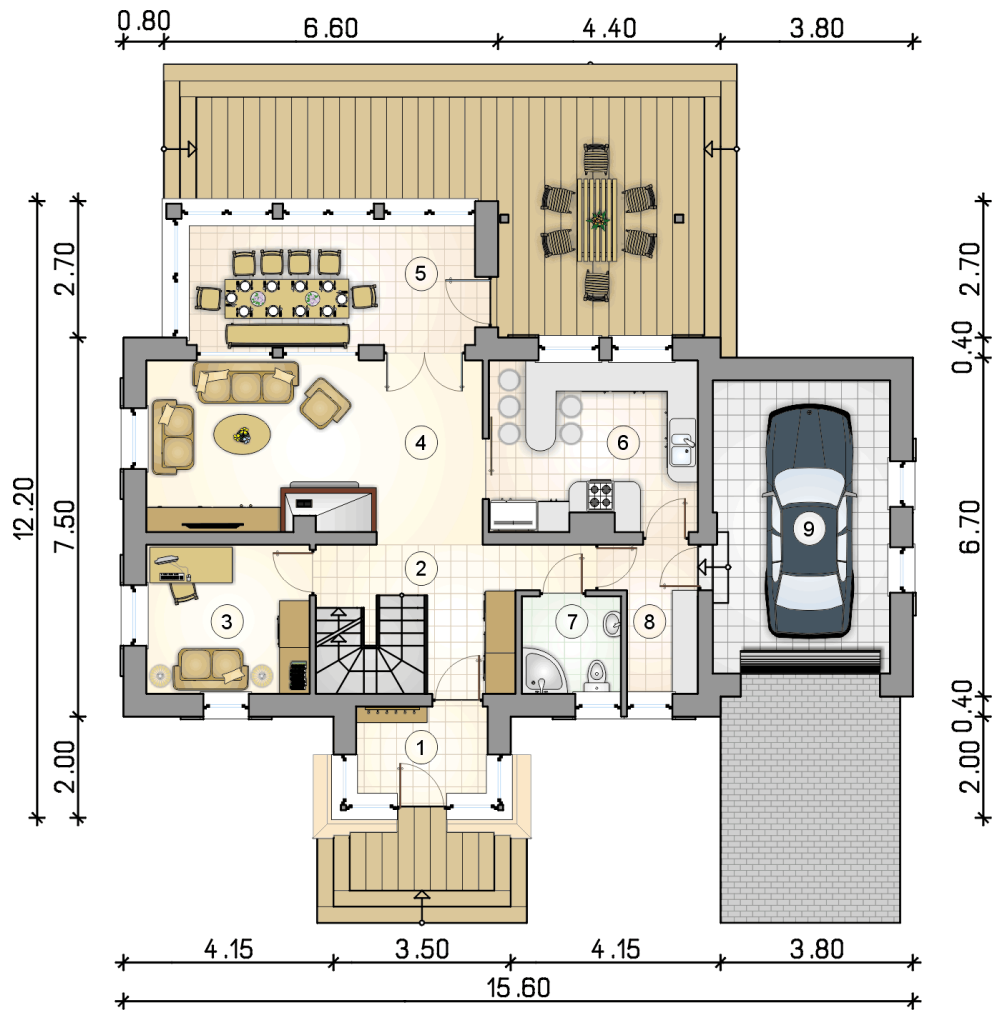
stan surowy	339 114 zł
roboty wykończeniowe	286 149 zł
instalacje	128 157 zł
koszt budowy	753 420 zł

Podane ceny są szacunkowymi cenami netto. Zapytaj o zestawienie materiałów naszego konsultanta na www.studioatrium.pl



RZUT PARTERU [m²]

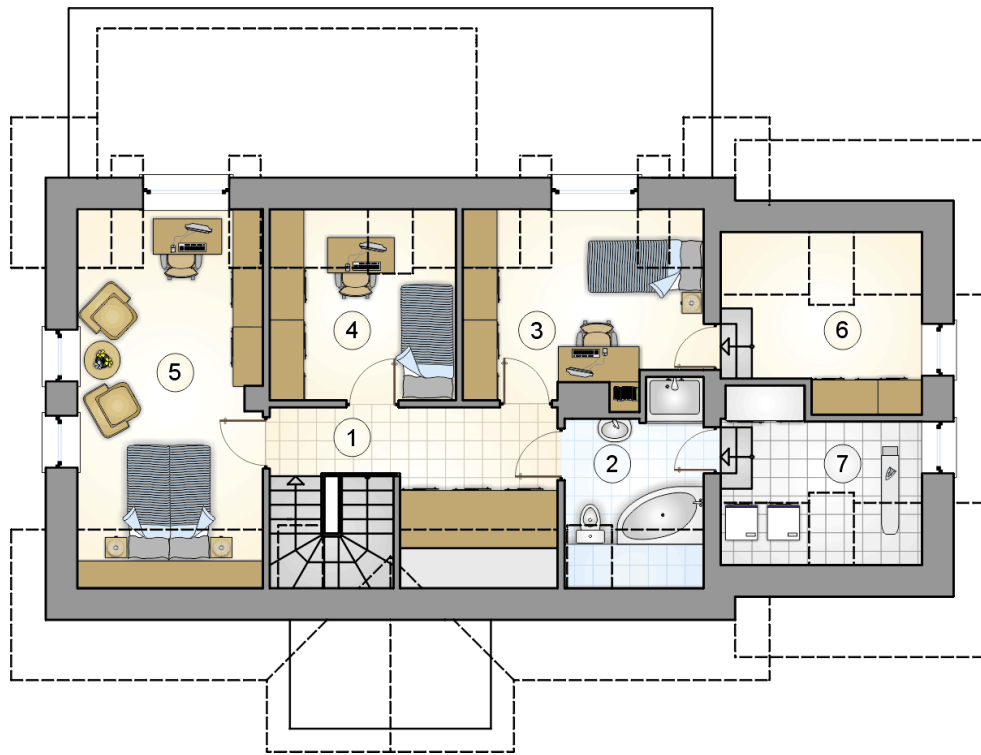
1	przedsiónek	4,40
2	hall	9,10
3	pokój	9,35
4	pokój dzienny	22,50
5	jadalnia	13,45
6	kuchnia	13,45
7	łazienka	3,65
8	pomieszczenie gospodarcze	4,45
	razem	80,35
9	garaż	19,95



RZUT PARTERU

[m²]

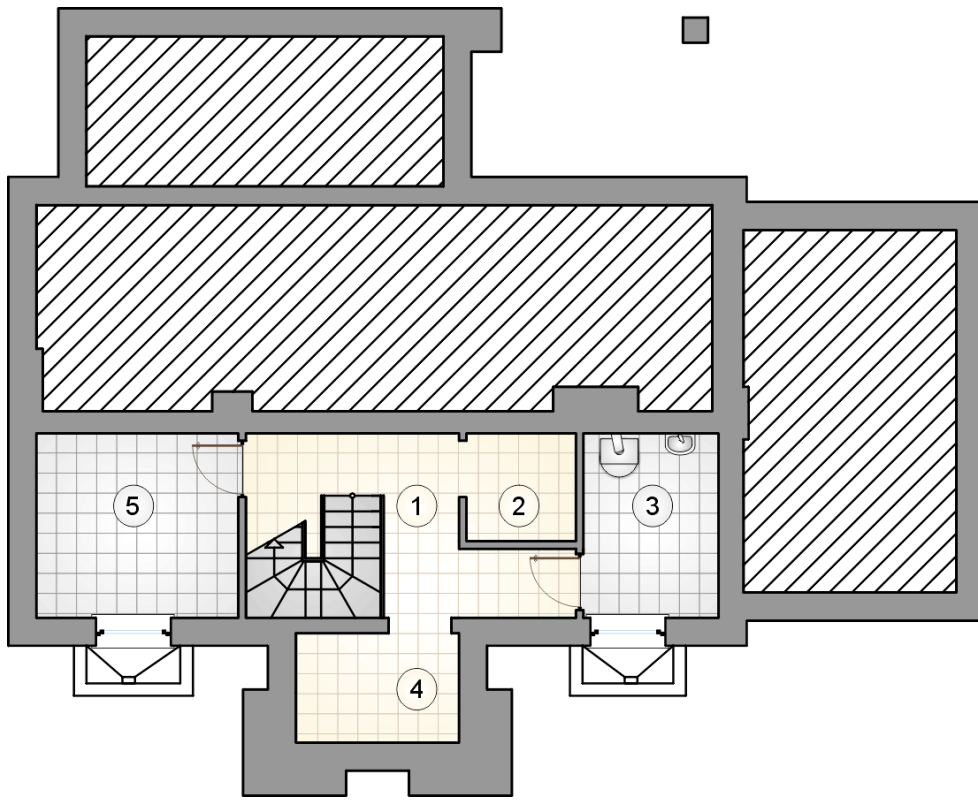
1	przedsionek	4,40
2	hall	9,10
3	pokój	9,35
4	pokój dzienny	22,50
5	jadalnia	13,45
6	kuchnia	13,45
7	łazienka	3,65
8	pomieszczenie gospodarcze	4,45
0	razem	80,35
9	garaż	19,95



RZUT PODDASZA

[m²]

1	hall z komunikacją	8,70
2	łazienka	5,55
3	pokój	10,60
4	pokój	7,75
5	pokój	16,55
6	garderoba	6,60
7	pralnia	6,10
0	razem	61,85



RZUT PIWNIC		[m ²]
1	hall z komunikacją	8,55
2	schowek	3,00
3	kotłownia	6,20
4	schowek	4,55
5	piwnica	9,35
0	razem	31,65