



U Gazdy V

153,2 m²

plus piwnica 34,55 m²
plus garaż 19,95 m²

Podpiwniczony dom z poddaszem użytkowym i garażem w stylu beskidzkim

min. wymiary działki 24,8 x 20,2 m

| | |
|----------------------|-------------------------|
| pow. netto parteru | 119,35 m ² |
| pow. całkowita | 337,10 m ² |
| pow. zabudowy | 164,05 m ² |
| kubatura brutto | 1 019,10 m ³ |
| wysokość budynku | 7,80 m |
| kąt nachylenia dachu | 40° |
| rodzaj stropu | gęstożebrowy |
| pow. dachu | 272,00 m ² |



TECHNOLOGIA

Technologia murowana: pustak ceramiczny gr.30 cm + ocieplenie w systemie Termo Organika. Pokrycie dachu: dachówka. Brama garażowa i drzwi zewnętrzne marki Hörmann.

Do tego projektu możesz wprowadzić zmiany, na które wyrazimy bezpłatną zgodę. Więcej na www.studioatrium.pl

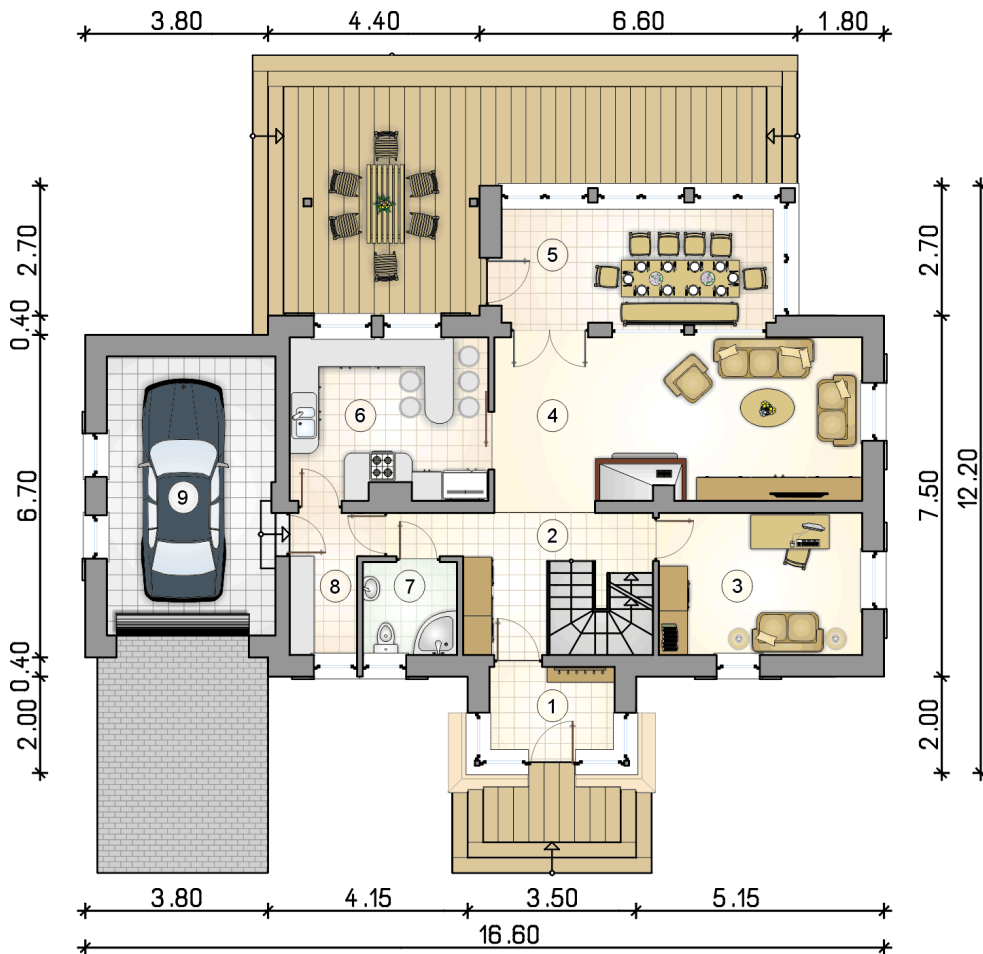
KOSZTY BUDOWY

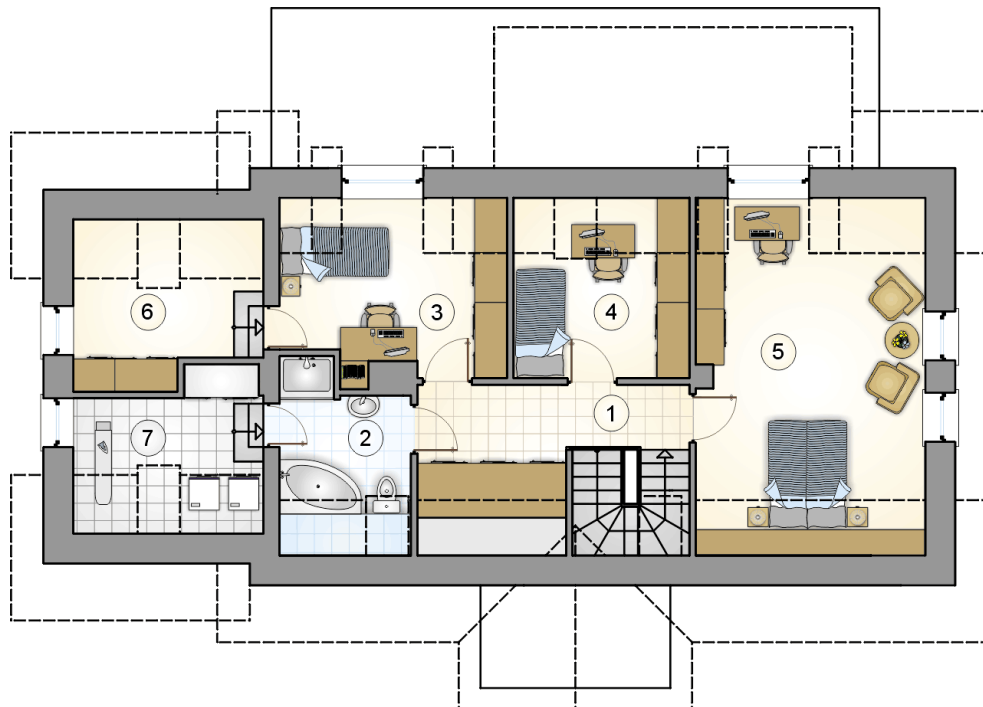
| | |
|----------------------|------------|
| stan surowy | 364 266 zł |
| roboty wykończeniowe | 307 372 zł |
| instalacje | 137 662 zł |
| koszt budowy | 809 300 zł |

Podane ceny są szacunkowymi cenami netto. Zapytaj o zestawienie materiałów naszego konsultanta na www.studioatrium.pl

RZUT PARTERU

| | [m ²] |
|--------------------|-------------------|
| 1 przedsionek | 4,40 |
| 2 hall | 9,10 |
| 3 pokój | 12,25 |
| 4 pokój dzienny | 25,80 |
| 5 jadalnia | 13,45 |
| 6 kuchnia | 13,45 |
| 7 łazienka | 3,65 |
| 8 pom. gospodarcze | 4,45 |
| razem | 86,55 |
| 9 garaż | 19,95 |

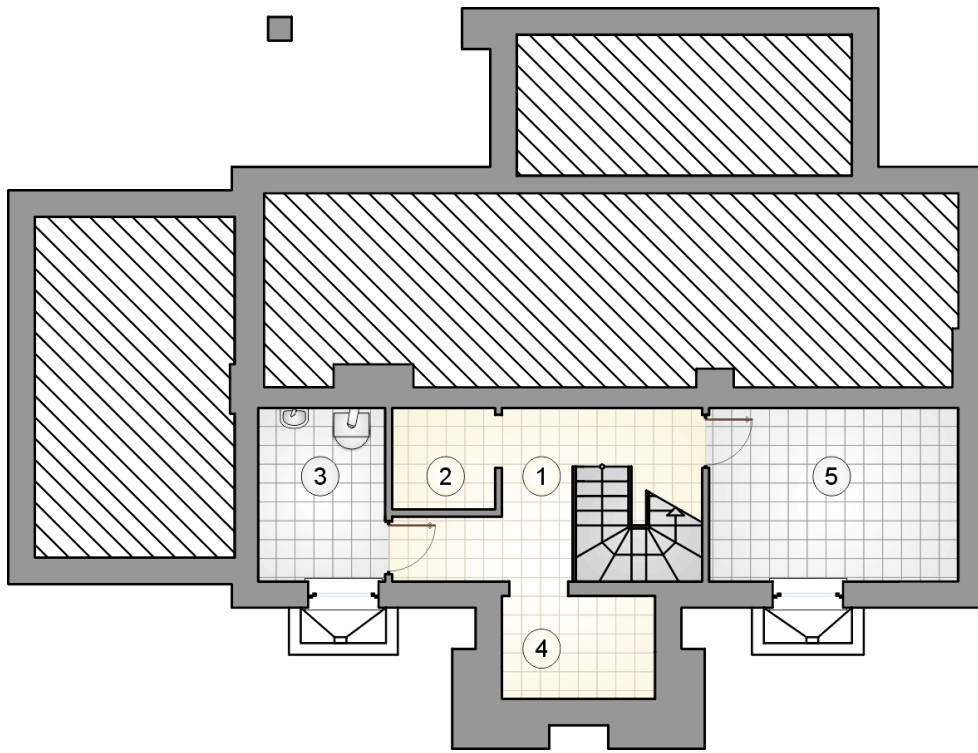




RZUT PODDASZA

[m²]

| | | |
|---|--------------------|--------------|
| 1 | hall z komunikacją | 8,70 |
| 2 | łazienka | 5,55 |
| 3 | pokój | 10,60 |
| 4 | pokój | 7,75 |
| 5 | pokój | 21,35 |
| 6 | garderoba | 6,60 |
| 7 | pralnia | 6,10 |
| 0 | razem | 66,65 |



| RZUT PIWNIC | | [m ²] |
|-------------|--------------------|-------------------|
| 1 | hall z komunikacją | 8,55 |
| 2 | schowek | 3,00 |
| 3 | kotłownia | 6,20 |
| 4 | schowek | 4,55 |
| 5 | piwnica | 12,25 |
| 0 | razem | 34,55 |