



U Gazdy V

153,2 m²

plus piwnica 34,55 m²
plus garaż 19,95 m²

Podpiwniczony dom z poddaszem użytkowym i garażem w stylu beskidzkim

min. wymiary działki 24,8 x 20,2 m

pow. netto parteru	119,35 m ²
pow. całkowita	337,10 m ²
pow. zabudowy	164,05 m ²
kubatura brutto	1 019,10 m ³
wysokość budynku	7,80 m
kąt nachylenia dachu	40°
rodzaj stropu	gęstożebrowy
pow. dachu	272,00 m ²



TECHNOLOGIA

Technologia murowana: pustak ceramiczny gr.30 cm + ocieplenie w systemie Termo Organika. Pokrycie dachu: dachówka. Brama garażowa i drzwi zewnętrzne marki Hörmann.

Do tego projektu możesz wprowadzić zmiany, na które wyrazimy bezpłatną zgodę. Więcej na www.studioatrium.pl

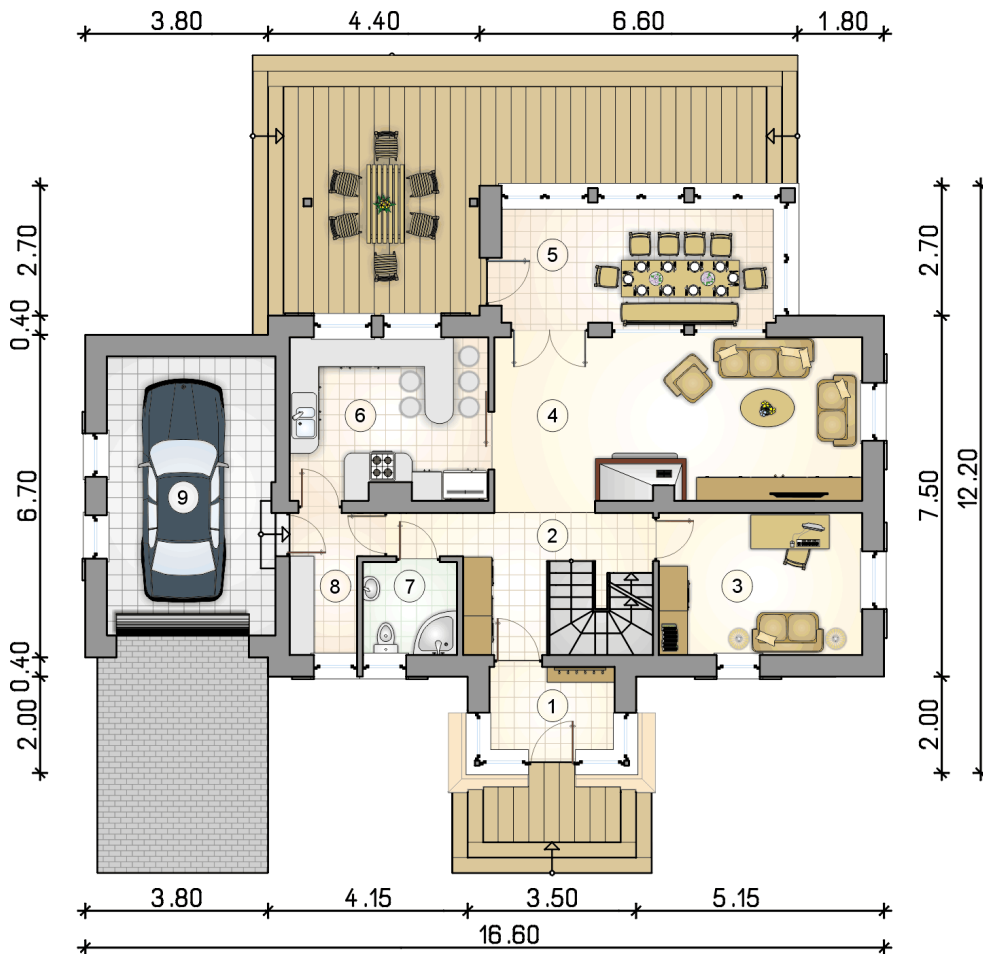
KOSZTY BUDOWY

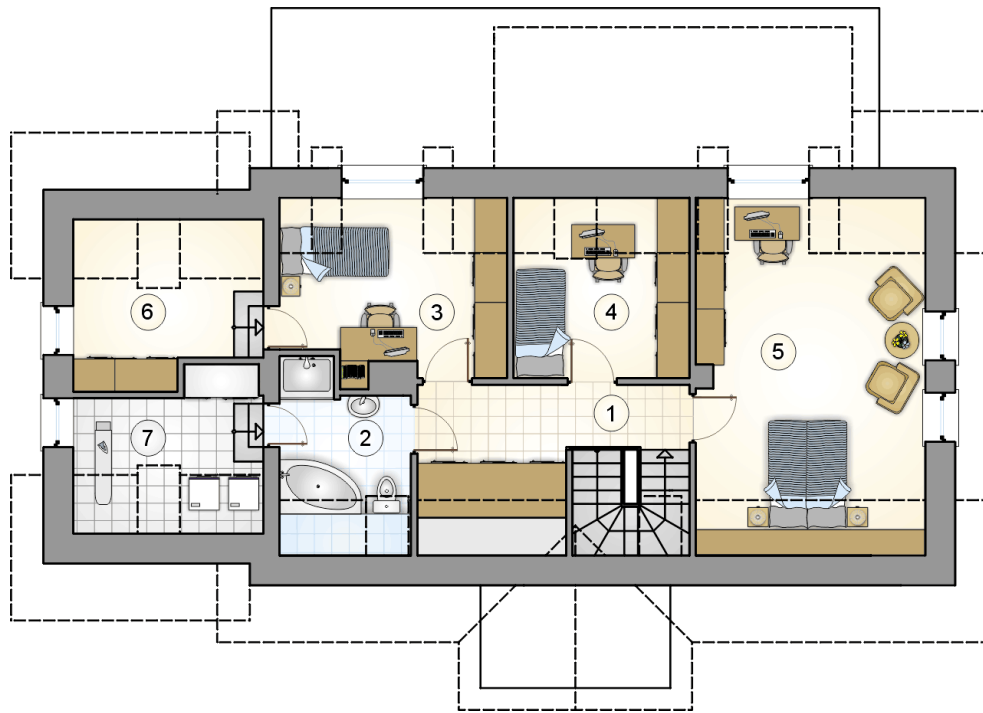
stan surowy	364 266 zł
roboty wykończeniowe	307 372 zł
instalacje	137 662 zł
koszt budowy	809 300 zł

Podane ceny są szacunkowymi cenami netto. Zapytaj o zestawienie materiałów naszego konsultanta na www.studioatrium.pl

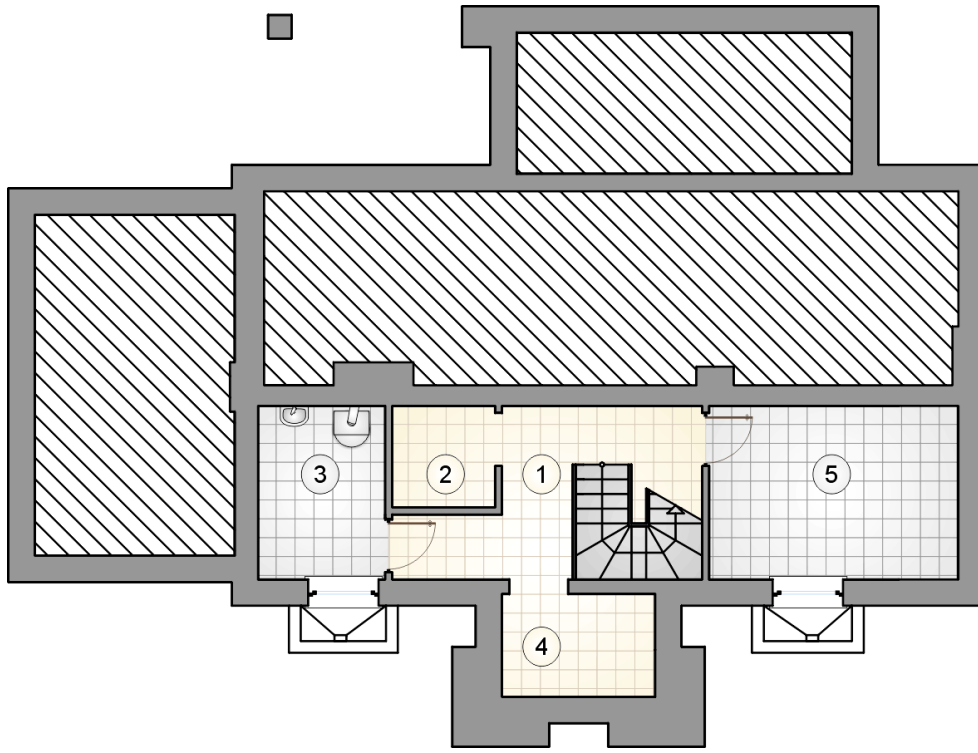
RZUT PARTERU

	[m ²]
1 przedsionek	4,40
2 hall	9,10
3 pokój	12,25
4 pokój dzienny	25,80
5 jadalnia	13,45
6 kuchnia	13,45
7 łazienka	3,65
8 pom. gospodarcze	4,45
razem	86,55
9 garaż	19,95





RZUT PODDASZA		[m ²]
1	hall z komunikacją	8,70
2	łazienka	5,55
3	pokój	10,60
4	pokój	7,75
5	pokój	21,35
6	garderoba	6,60
7	pralnia	6,10
0	razem	66,65



RZUT PIWNIC

[m²]

1	hall z komunikacją	8,55
2	schowek	3,00
3	kotłownia	6,20
4	schowek	4,55
5	piwnica	12,25
0	razem	34,55