



Ula

119,75 m²

plus garaż 19,40 m²

Mały dom z poddaszem użytkowym, garażem, dwuspadowym dachem i 4 sypialniami

min. wymiary działki 20,45 x 17,75 m

pow. netto parteru	94,10 m ²
pow. całkowita	203,45 m ²
pow. zabudowy	116,00 m ²
kubatura brutto	642,95 m ³
wysokość budynku	8,82 m
kąt nachylenia dachu	45°
rodzaj stropu	gęstożebrowy
pow. dachu	212,90 m ²

TECHNOLOGIA

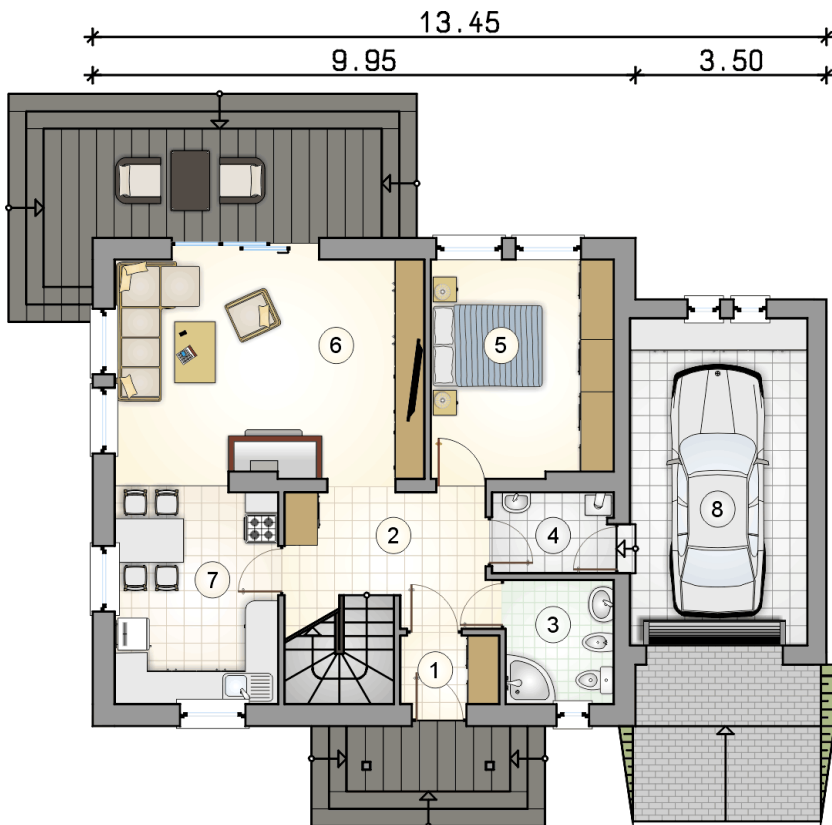
Technologia murowana: Pustak ceramiczny gr. 30 cm + ocieplenie w systemie Termo Organika. Pokrycie dachu dachówką cementową. Brama garażowa i drzwi zewnętrzne marki Hörmann.

Do tego projektu możesz wprowadzić zmiany, na które wyrazimy bezpłatną zgodę. Więcej na www.studioatrium.pl

KOSZTY BUDOWY

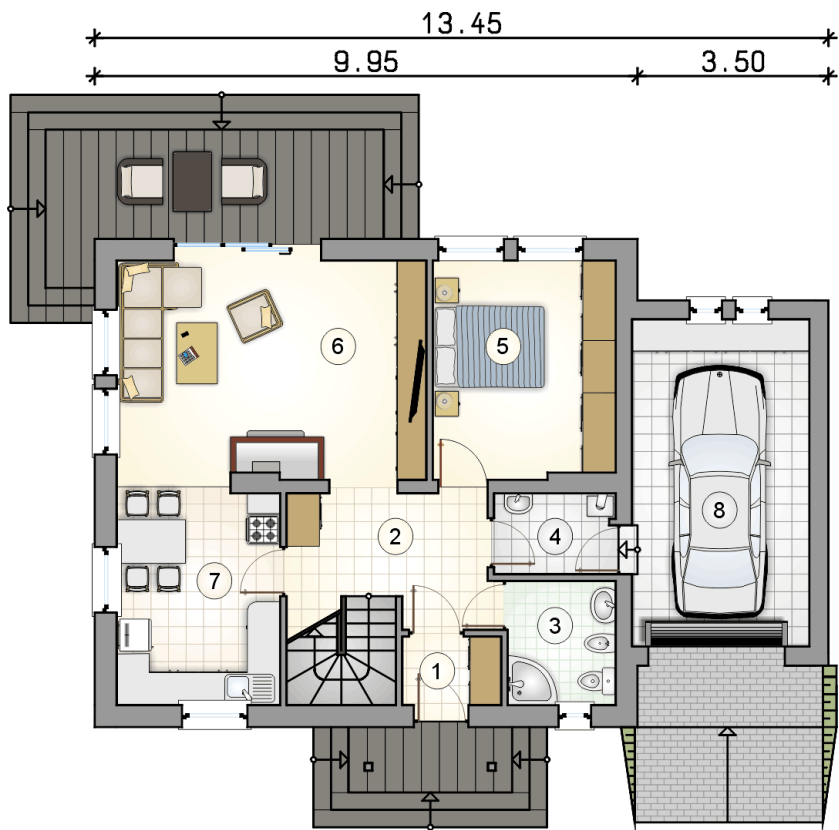
stan surowy	243 148 zł
roboty wykończeniowe	233 669 zł
instalacje	104 738 zł
koszt budowy	581 555 zł

Podane ceny są szacunkowymi cenami netto. Zapytaj o zestawienie materiałów naszego konsultanta na www.studioatrium.pl



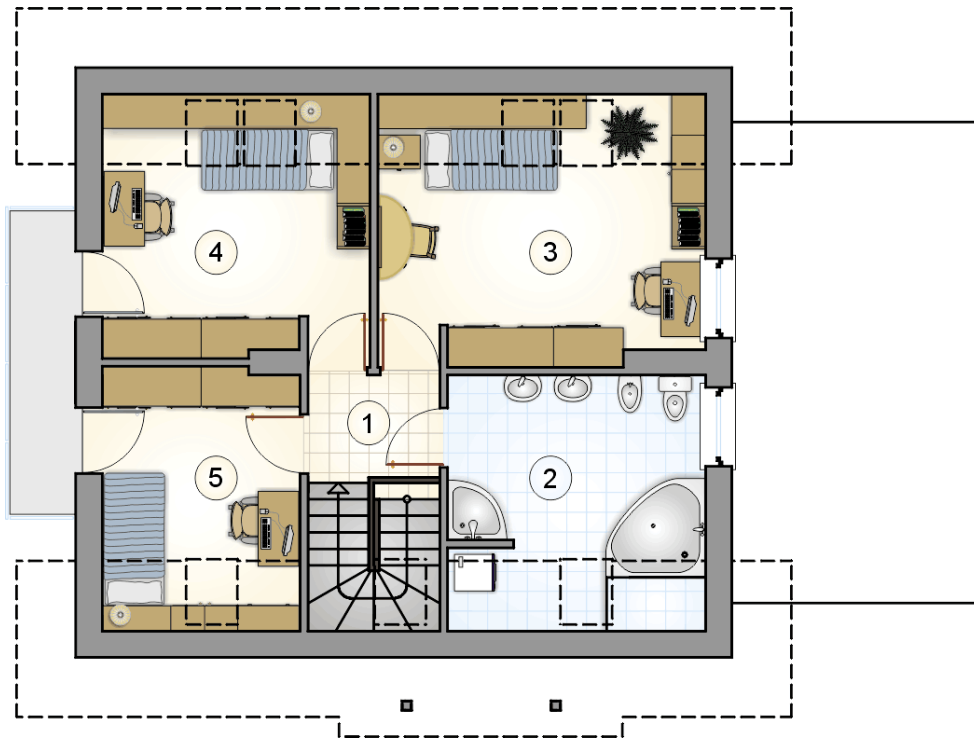
RZUT PARTERU [m²]

1	przedsiónek	2,30
2	hall z komunikacją	9,40
3	łazienka	4,50
4	kotłownia	3,20
5	pokój	13,30
6	pokój dzienny	23,00
7	kuchnia z jadalnią	12,05
razem		67,75
8	garaż	19,40



RZUT PARTERU [m²]

1	przedsionek	2,30
2	hall z komunikacją	9,40
3	łazienka	4,50
4	kotłownia	3,20
5	pokój	13,30
6	pokój dzienny	23,00
7	kuchnia z jadalnią	12,05
	razem	67,75
8	garaż	19,40



RZUT PODDASZA

[m²]

1	hall z komunikacją	3,25
2	łazienka	11,50
3	pokój	15,60
4	pokój	12,50
5	pokój	9,15
	razem	52,00