



**ATRIUM**

# Ula Bis

## 115,15 m<sup>2</sup>

plus garaż 19,15 m<sup>2</sup>

Dom parterowy z dwuspadowym dachem i poddaszem użytkowym, z 4 sypialniami, niezadaszonym tarasem, z garażem

min. wymiary działki 20,55 x 17,9 m

pow. netto parteru	87,05 m <sup>2</sup>
pow. całkowita	207,50 m <sup>2</sup>
pow. zabudowy	116,55 m <sup>2</sup>
kubatura brutto	652,95 m <sup>3</sup>
wysokość budynku	8,82 m
kąt nachylenia dachu	45°
rodzaj stropu	gęstożebrowy
pow. dachu	212,40 m <sup>2</sup>



### TECHNOLOGIA

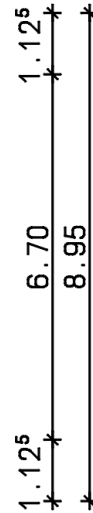
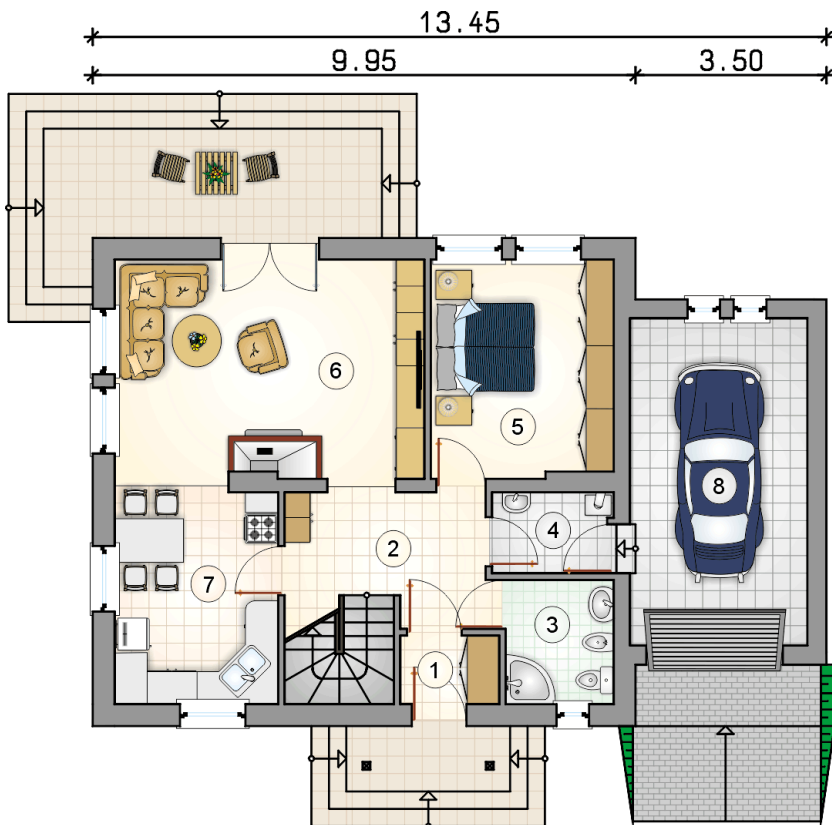
Technologia murowana: Pustak ceramiczny gr. 30 cm + ocieplenie w systemie Termo Organika. Pokrycie dachu dachówką cementową. Brama garażowa i drzwi zewnętrzne marki Hörmann.

Do tego projektu możesz wprowadzić zmiany, na które wyrazimy bezpłatną zgodę. Więcej na [www.studioatrium.pl](http://www.studioatrium.pl)

### KOSZTY BUDOWY

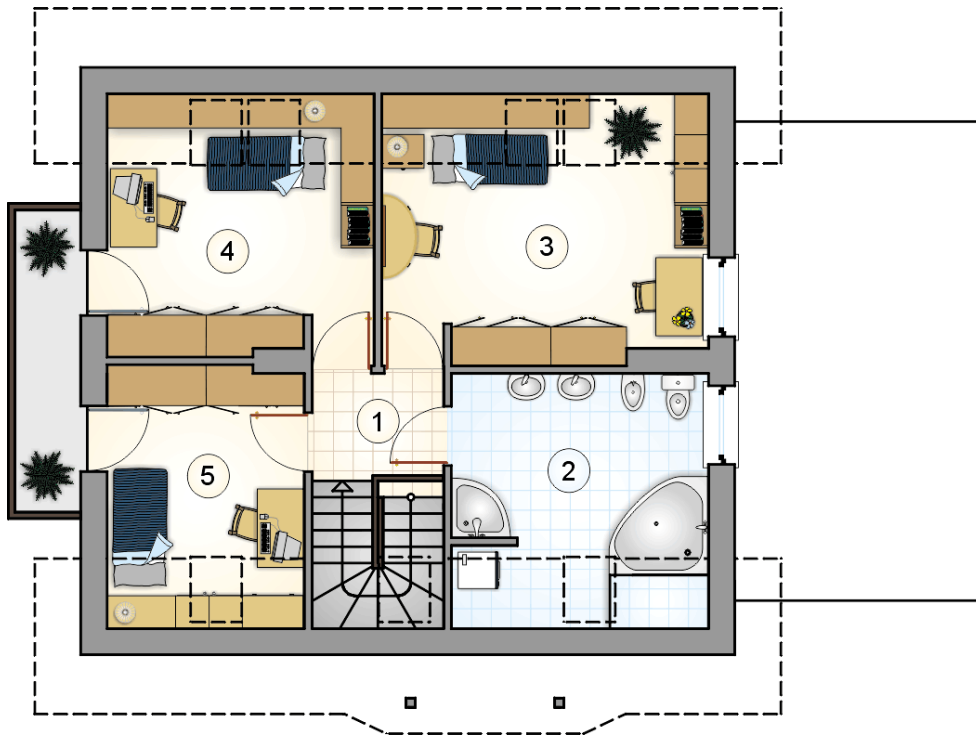
stan surowy	234 264 zł
roboty wykończeniowe	225 131 zł
instalacje	100 911 zł
koszt budowy	560 305 zł

Podane ceny są szacunkowymi cenami netto. Zapytaj o zestawienie materiałów naszego konsultanta na [www.studioatrium.pl](http://www.studioatrium.pl)



### RZUT PARTERU [m<sup>2</sup>]

1	przedsiónek	2,20
2	hall z komunikacją	8,70
3	łazienka	4,60
4	kotłownia	3,10
5	pokój	13,05
6	pokój dzienny	22,70
7	kuchnia z jadalnią	11,75
	<b>razem</b>	<b>66,10</b>
8	garaż	19,15



RZUT PODDASZA		[m <sup>2</sup> ]
1	hall z komunikacją	3,10
2	łazienka	10,75
3	pokój	14,75
4	pokój	11,80
5	pokój	8,65
0	<b>razem</b>	<b>49,05</b>