



ATRIUM

Ula Bis

115,15 m²

plus garaż 19,15 m²

Dom parterowy z dwuspadowym dachem i poddaszem użytkowym, z 4 sypialniami, niezadaszonym tarasem, z garażem

min. wymiary działki 20,55 x 17,9 m

pow. netto parteru	87,05 m ²
pow. całkowita	207,50 m ²
pow. zabudowy	116,55 m ²
kubatura brutto	652,95 m ³
wysokość budynku	8,82 m
kąt nachylenia dachu	45°
rodzaj stropu	gęstożebrowy
pow. dachu	212,40 m ²



TECHNOLOGIA

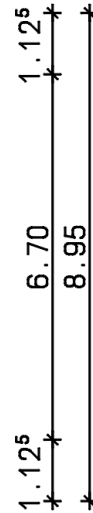
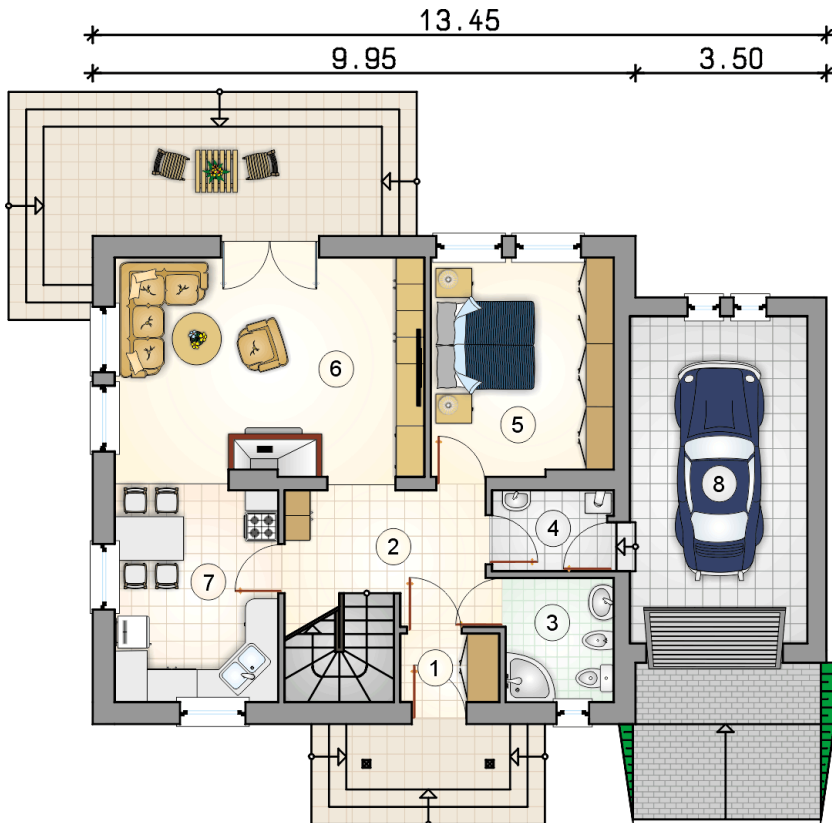
Technologia murowana: Pustak ceramiczny gr. 30 cm + ocieplenie w systemie Termo Organika. Pokrycie dachu dachówką cementową. Brama garażowa i drzwi zewnętrzne marki Hörmann.

Do tego projektu możesz wprowadzić zmiany, na które wyrazimy bezpłatną zgodę. Więcej na www.studioatrium.pl

KOSZTY BUDOWY

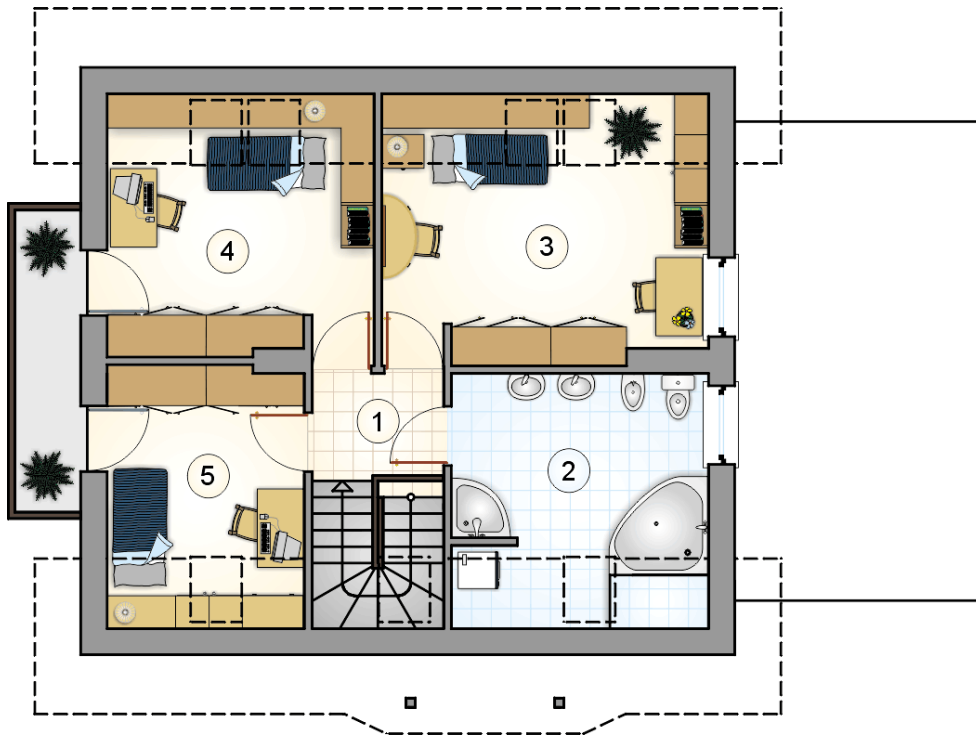
stan surowy	234 264 zł
roboty wykończeniowe	225 131 zł
instalacje	100 911 zł
koszt budowy	560 305 zł

Podane ceny są szacunkowymi cenami netto. Zapytaj o zestawienie materiałów naszego konsultanta na www.studioatrium.pl



RZUT PARTERU [m²]

1	przedsionek	2,20
2	hall z komunikacją	8,70
3	łazienka	4,60
4	kotłownia	3,10
5	pokój	13,05
6	pokój dzienny	22,70
7	kuchnia z jadalnią	11,75
	razem	66,10
8	garaż	19,15



RZUT PODDASZA		[m ²]
1	hall z komunikacją	3,10
2	łazienka	10,75
3	pokój	14,75
4	pokój	11,80
5	pokój	8,65
0	razem	49,05