



# Ultra 3G

## 164,5 m<sup>2</sup>

plus garaż 51,15 m<sup>2</sup>

Nowoczesny dom parterowy z płaskim dachem, przestronnym odkrytym tarasem oraz 3-stanowiskowym garażem

min. wymiary działki 19,4 x 32,85 m

pow. netto parteru	242,85 m <sup>2</sup>
pow. całkowita	296,05 m <sup>2</sup>
pow. zabudowy	296,05 m <sup>2</sup>
kubatura brutto	1 049,30 m <sup>3</sup>
wysokość budynku	4,02 m
kąt nachylenia dachu	0°
rodzaj stropu	gęstożebrowy
pow. dachu	258,00 m <sup>2</sup>



### TECHNOLOGIA

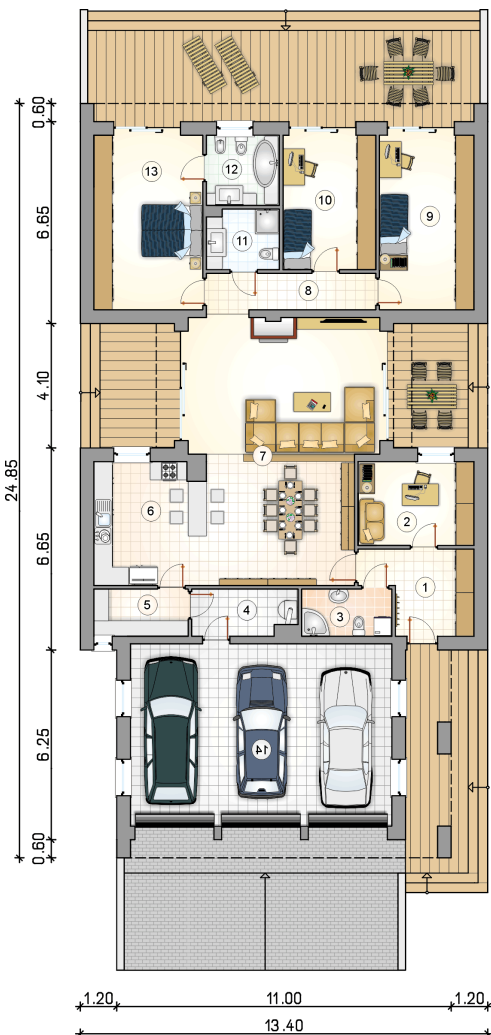
Pustak ceramiczny gr. 25 cm + ocieplenie w systemie Termo Organika. Pokrycie dachu - papa termozgrzewalna, ew. membrana dachowa. Brama garażowa i drzwi zewnętrzne marki Hörmann.

Do tego projektu możesz wprowadzić zmiany, na które wyrazimy bezpłatną zgodę. Więcej na [www.studioatrium.pl](http://www.studioatrium.pl)

### KOSZTY BUDOWY

stan surowy	365 075 zł
roboty wykończeniowe	334 119 zł
instalacje	153 586 zł
koszt budowy	852 780 zł

Podane ceny są szacunkowymi cenami netto. Zapytaj o zestawienie materiałów naszego konsultanta na [www.studioatrium.pl](http://www.studioatrium.pl)



### RZUT PARTERU [m<sup>2</sup>]

1	przedsiónek	8,70
2	pokój	10,30
3	łazienka	4,45
4	kotłownia	4,95
5	spiżarka	4,65
6	kuchnia	14,50
7	pokój dzienny z jadalnią	49,15
8	hall	6,65
9	pokój	17,60
10	pokój	13,30
11	łazienka	4,55
12	łazienka	5,40
13	sypialnia	20,30
	<b>razem</b>	<b>164,50</b>
14	garaż	51,15