



Ultra 3G

164,5 m²

plus garaż 51,15 m²

Nowoczesny dom parterowy z płaskim dachem, przestronnym odkrytym tarasem oraz 3-stanowiskowym garażem

min. wymiary działki 19,4 x 32,85 m

pow. netto parteru	242,85 m ²
pow. całkowita	296,05 m ²
pow. zabudowy	296,05 m ²
kubatura brutto	1 049,30 m ³
wysokość budynku	4,02 m
kąt nachylenia dachu	0°
rodzaj stropu	gęstożebrowy
pow. dachu	258,00 m ²

ATRIUM



TECHNOLOGIA

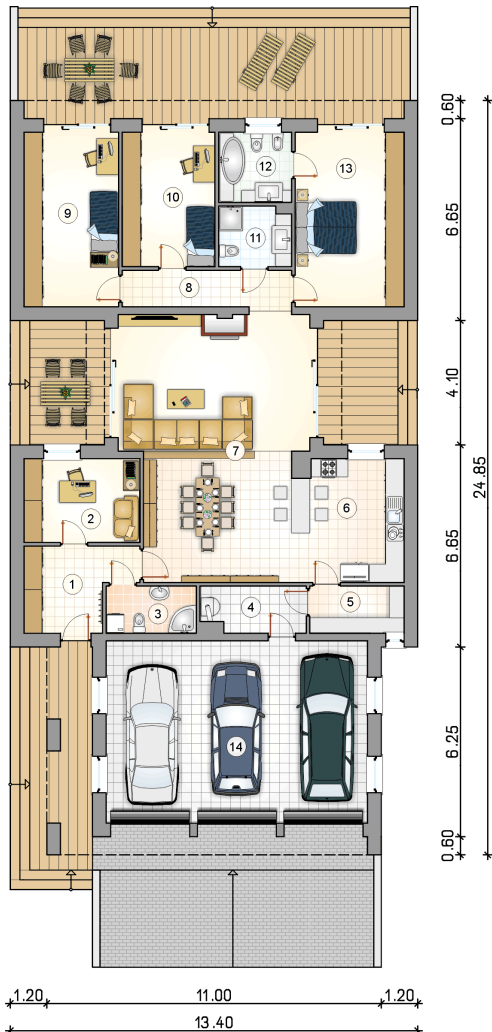
Pustak ceramiczny gr. 25 cm + ocieplenie w systemie Termo Organika. Pokrycie dachu - papa termozgrzewalna, ew. membrana dachowa. Brama garażowa i drzwi zewnętrzne marki Hörmann.

Do tego projektu możesz wprowadzić zmiany, na które wyrazimy bezpłatną zgodę. Więcej na www.studioatrium.pl

KOSZTY BUDOWY

stan surowy	365 075 zł
roboty wykończeniowe	334 119 zł
instalacje	153 586 zł
koszt budowy	852 780 zł

Podane ceny są szacunkowymi cenami netto. Zapytaj o zestawienie materiałów naszego konsultanta na www.studioatrium.pl



RZUT PARTERU [m²]

1	przedsiónek	8,70
2	pokój	10,30
3	łazienka	4,45
4	kotłownia	4,95
5	spiżarka	4,65
6	kuchnia	14,50
7	pokój dzienny z jadalnią	49,15
8	hall	6,65
9	pokój	17,60
10	pokój	13,30
11	łazienka	4,55
12	łazienka	5,40
13	sypialnia	20,30
	razem	164,50
14	garaż	51,15