



# Uroczy 119,75 m<sup>2</sup>

Parterowy dom z dwuspadowym dachem i poddaszem użytkowym, z 4 sypialniami

min. wymiary działki 17,95 x 17,75 m

pow. netto parteru	74,35 m <sup>2</sup>
pow. całkowita	180,00 m <sup>2</sup>
pow. zabudowy	92,90 m <sup>2</sup>
kubatura brutto	565,95 m <sup>3</sup>
wysokość budynku	8,82 m
kąt nachylenia dachu	45°
rodzaj stropu	gęstożebrowy

## TECHNOLOGIA

Technologia murowana: Pustak ceramiczny gr. 30 cm + ocieplenie w systemie Termo Organika. Pokrycie dachu dachówką cementową. Drzwi zewnętrzne marki Hörmann.

Do tego projektu możesz wprowadzić zmiany, na które wyrazimy bezpłatną zgodę. Więcej na [www.studioatrium.pl](http://www.studioatrium.pl)

## KOSZTY BUDOWY

stan surowy	225 304 zł
roboty wykończeniowe	216 520 zł
instalacje	97 051 zł
koszt budowy	538 875 zł

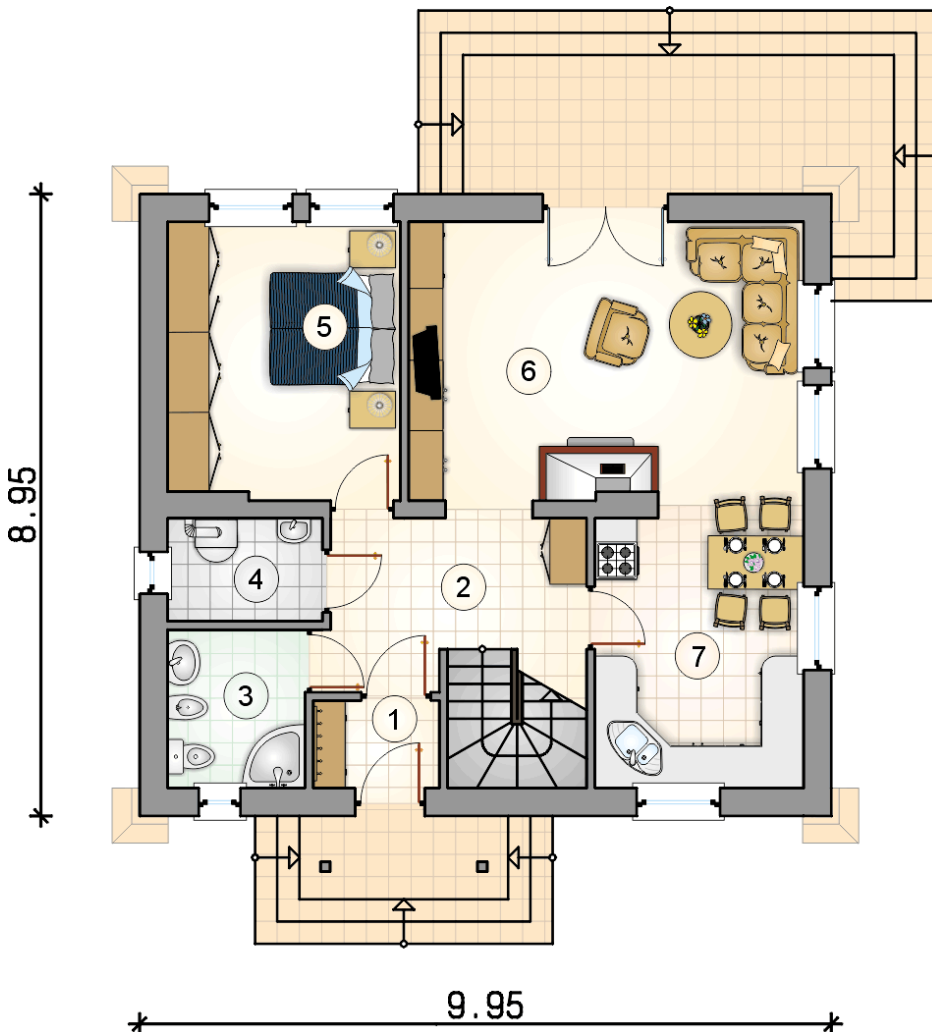
Podane ceny są szacunkowymi cenami netto. Zapytaj o zestawienie materiałów naszego konsultanta na [www.studioatrium.pl](http://www.studioatrium.pl)

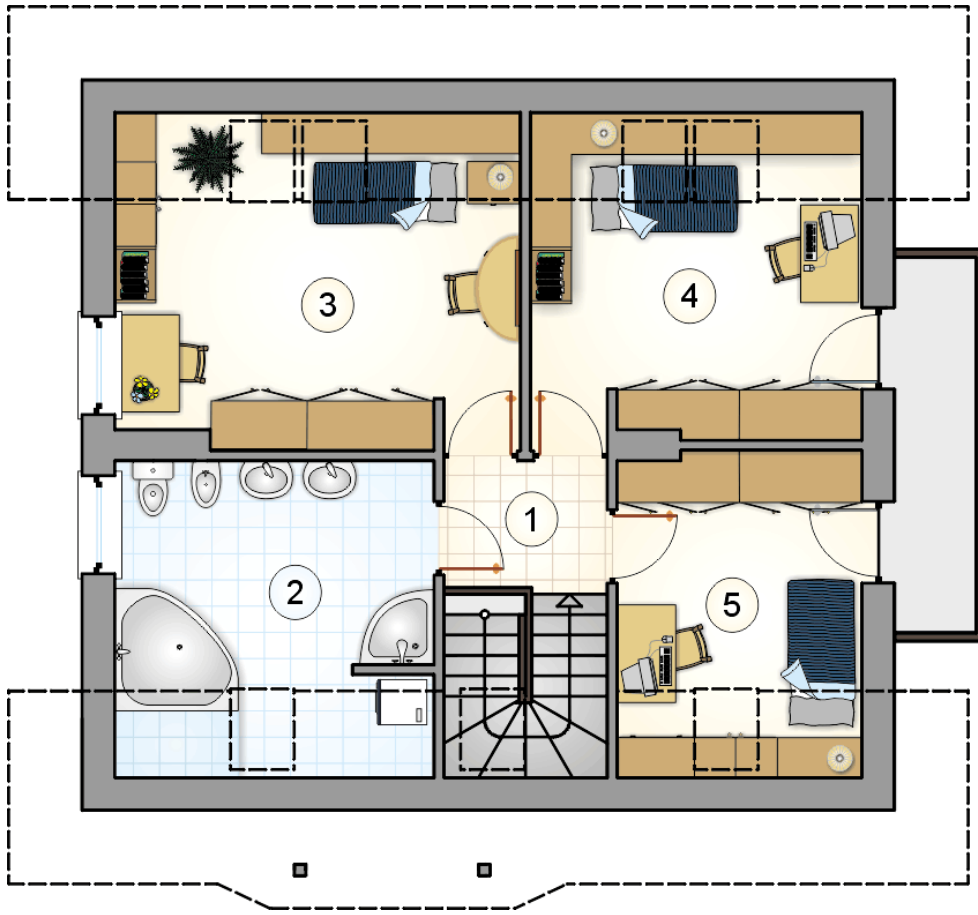


## RZUT PARTERU

[m<sup>2</sup>]

1	przedsiónek	2,30
2	hall z komunikacją	9,40
3	łazienka	4,50
4	kotłownia	3,20
5	pokój	13,30
6	pokój dzienny	23,00
7	kuchnia z jadalnią	12,05
	<b>razem</b>	<b>67,75</b>





RZUT PODDASZA

[m<sup>2</sup>]

1	hall z komunikacją	3,25
2	łazienka	11,50
3	pokój	15,60
4	pokój	12,50
5	pokój	9,15
	<b>razem</b>	<b>52,00</b>