



Uroczy 119,75 m²

Parterowy dom z dwuspadowym dachem i poddaszem użytkowym, z 4 sypialniami

min. wymiary działki 17,95 x 17,75 m

pow. netto parteru	74,35 m ²
pow. całkowita	180,00 m ²
pow. zabudowy	92,90 m ²
kubatura brutto	565,95 m ³
wysokość budynku	8,82 m
kąt nachylenia dachu	45°
rodzaj stropu	gęstożebrowy

TECHNOLOGIA

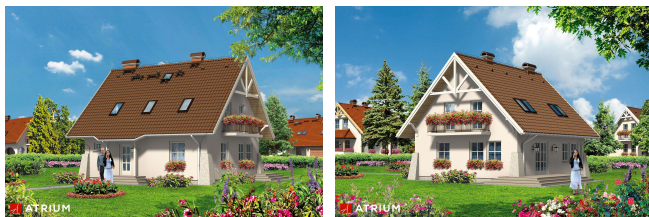
Technologia murowana: Pustak ceramiczny gr. 30 cm + ocieplenie w systemie Termo Organika. Pokrycie dachu dachówką cementową. Drzwi zewnętrzne marki Hörmann.

Do tego projektu możesz wprowadzić zmiany, na które wyrazimy bezpłatną zgodę. Więcej na www.studioatrium.pl

KOSZTY BUDOWY

stan surowy	225 304 zł
roboty wykończeniowe	216 520 zł
instalacje	97 051 zł
koszt budowy	538 875 zł

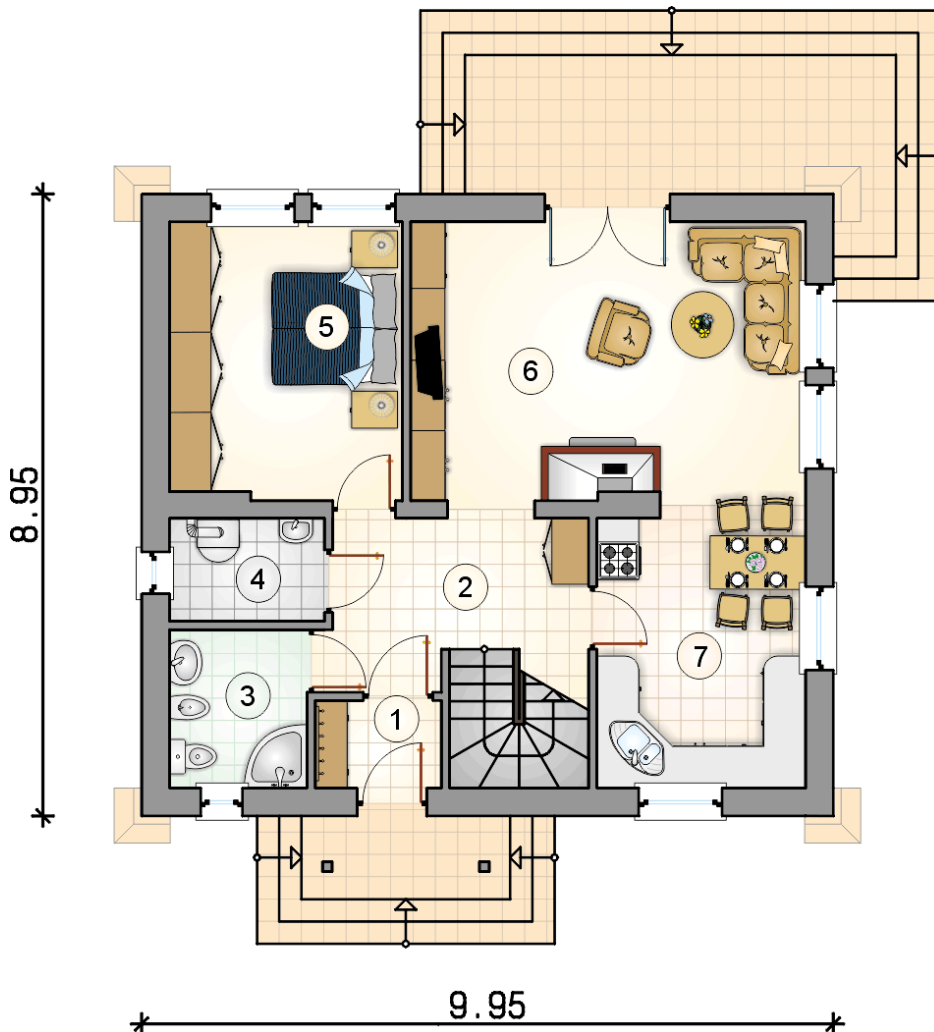
Podane ceny są szacunkowymi cenami netto. Zapytaj o zestawienie materiałów naszego konsultanta na www.studioatrium.pl



RZUT PARTERU

[m²]

1	przedsiónek	2,30
2	hall z komunikacją	9,40
3	łazienka	4,50
4	kotłownia	3,20
5	pokój	13,30
6	pokój dzienny	23,00
7	kuchnia z jadalnią	12,05
	razem	67,75



RZUT PODDASZA

[m²]

1	hall z komunikacją	3,25
2	łazienka	11,50
3	pokój	15,60
4	pokój	12,50
5	pokój	9,15
	razem	52,00

