



ATRIUM

Usługowy 441,5 m²

plus piwnica 40,20 m²
plus garaż 73,65 m²

Budynek handlowo-usługowy

min. wymiary działki 35 x 20 m

pow. netto parteru	234,90 m ²
pow. całkowita	736,30 m ²
pow. zabudowy	283,25 m ²
kubatura brutto	2 717,30 m ³
wysokość budynku	10,30 m
kąt nachylenia dachu	30°
rodzaj stropu	gęstożebrowy
pow. dachu	448,00 m ²

TECHNOLOGIA

Technologia murowana: Pustak ceramiczny gr. 30 cm + ocieplenie w systemie Termo Organika. Pokrycie dachu blacha tytanowo-cynkowa. Brama garażowa i drzwi zewnętrzne marki Hörmann.

Do tego projektu możesz wprowadzić zmiany, na które wyrazimy bezpłatną zgodę. Więcej na www.studioatrium.pl



ATRIUM



ATRIUM

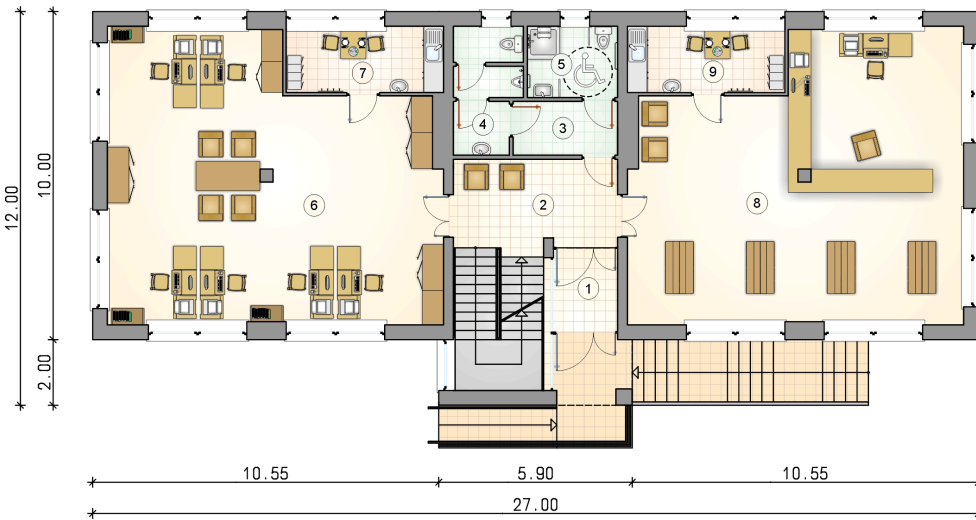


ATRIUM

KOSZTY BUDOWY

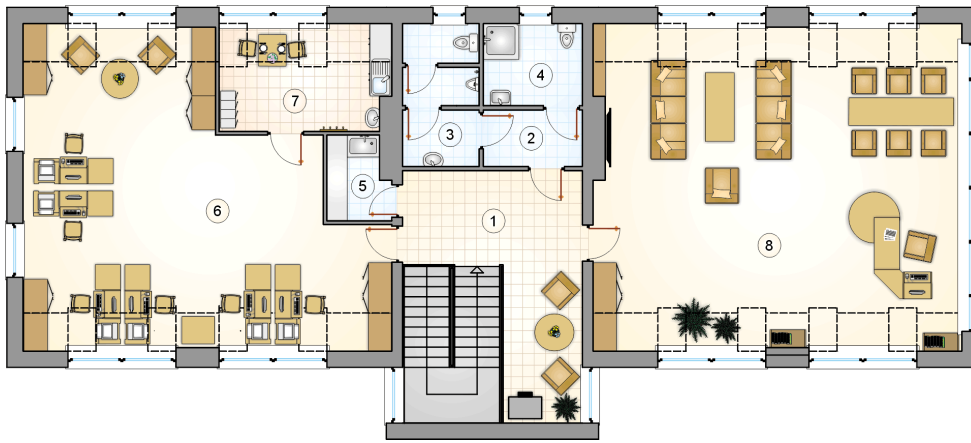
stan surowy	1 006 973 zł
roboty wykończeniowe	849 696 zł
instalacje	380 551 zł
koszt budowy	2 237 220 zł

Podane ceny są szacunkowymi cenami netto. Zapytaj o zestawienie materiałów naszego konsultanta na www.studioatrium.pl

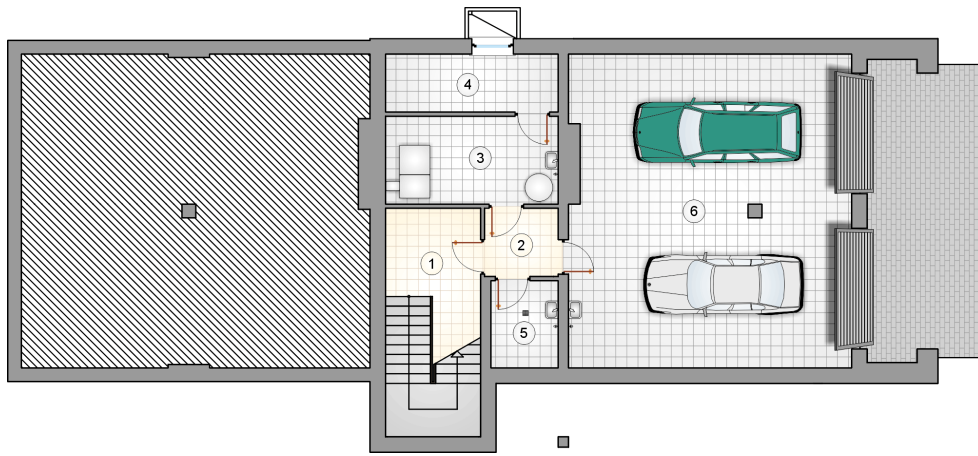


RZUT PARTERU [m²]

1	wiatrołap	4,60
2	hall z komunikacją	13,20
3	przedsiónek	5,20
4	w.c. męskie	7,35
5	w.c. damskie + dla niepełnosprawnych	6,00
6	pomieszczenie biurowe	81,75
7	pomieszczenie socjalne	9,70
8	sala sprzedaży	81,75
9	pomieszczenie socjalne	9,70
	razem	219,25



RZUT PODDASZA		[m ²]
1	hall z komunikacją	29,10
2	przedsiónek	4,30
3	w.c. męskie	8,05
4	w.c. damskie	6,30
5	pomieszczenie porządkowe	3,85
6	pomieszczenie biurowe	69,85
7	pomieszczenie socjalne	13,00
8	gabinet z pokojem konferencyjnym	87,80
razem		222,25



RZUT PIWNICY		[m ²]
1	łącznik z komunikacją	9,90
2	przedsiónek pożarowy	4,20
3	kotłownia	12,75
4	skład opału	8,40
5	pomieszczenie porządkowe	4,95
	razem	40,20
6	garaż	73,65