



**ATRIUM**

# Usługowy 441,5 m<sup>2</sup>

plus piwnica 40,20 m<sup>2</sup>  
plus garaż 73,65 m<sup>2</sup>

Budynek handlowo-usługowy

min. wymiary działki 35 x 20 m

pow. netto parteru	234,90 m <sup>2</sup>
pow. całkowita	736,30 m <sup>2</sup>
pow. zabudowy	283,25 m <sup>2</sup>
kubatura brutto	2 717,30 m <sup>3</sup>
wysokość budynku	10,30 m
kąt nachylenia dachu	30°
rodzaj stropu	gęstożebrowy
pow. dachu	448,00 m <sup>2</sup>

## TECHNOLOGIA

Technologia murowana: Pustak ceramiczny gr. 30 cm + ocieplenie w systemie Termo Organika. Pokrycie dachu blacha tytanowo-cynkowa. Brama garażowa i drzwi zewnętrzne marki Hörmann.

Do tego projektu możesz wprowadzić zmiany, na które wyrazimy bezpłatną zgodę. Więcej na [www.studioatrium.pl](http://www.studioatrium.pl)



**ATRIUM**



**ATRIUM**

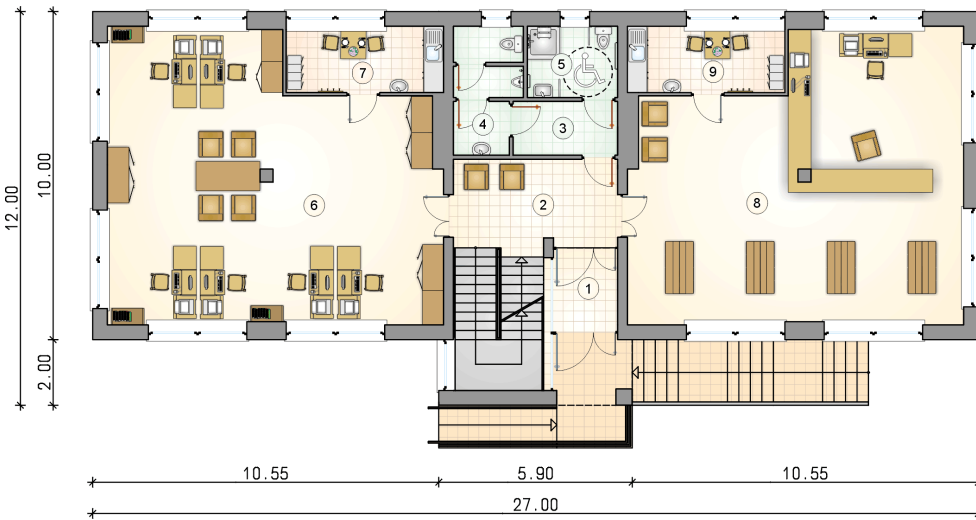


**ATRIUM**

## KOSZTY BUDOWY

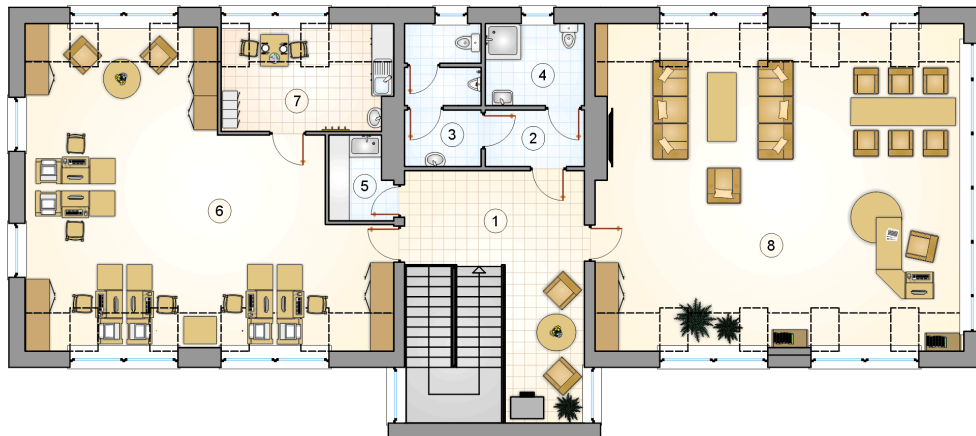
stan surowy	1 006 973 zł
roboty wykończeniowe	849 696 zł
instalacje	380 551 zł
koszt budowy	2 237 220 zł

Podane ceny są szacunkowymi cenami netto. Zapytaj o zestawienie materiałów naszego konsultanta na [www.studioatrium.pl](http://www.studioatrium.pl)

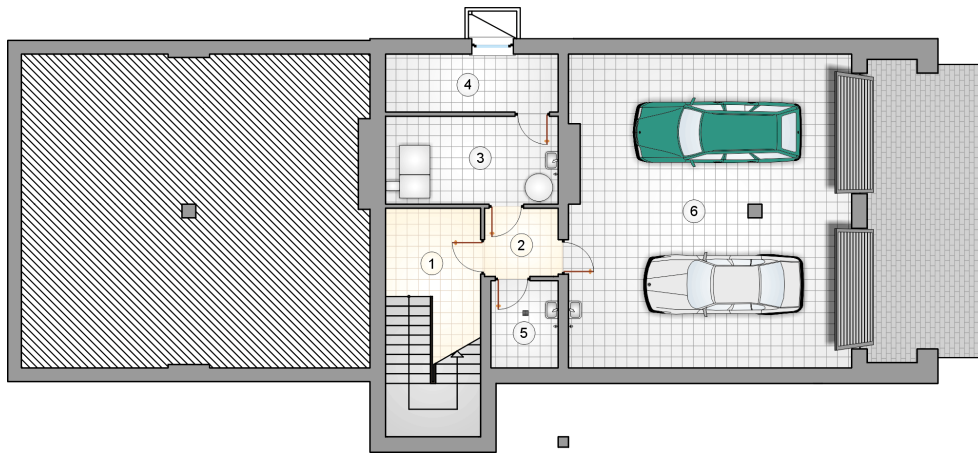


## RZUT PARTERU [m<sup>2</sup>]

1	wiatrołap	4,60
2	hall z komunikacją	13,20
3	przedsiónek	5,20
4	w.c. męskie	7,35
5	w.c. damskie + dla niepełnosprawnych	6,00
6	pomieszczenie biurowe	81,75
7	pomieszczenie socjalne	9,70
8	sala sprzedaży	81,75
9	pomieszczenie socjalne	9,70
	<b>razem</b>	<b>219,25</b>



RZUT PODDASZA		[m <sup>2</sup> ]
1	hall z komunikacją	29,10
2	przedsiónek	4,30
3	w.c. męskie	8,05
4	w.c. damskie	6,30
5	pomieszczenie porządkowe	3,85
6	pomieszczenie biurowe	69,85
7	pomieszczenie socjalne	13,00
8	gabinet z pokojem konferencyjnym	87,80
<b>razem</b>		<b>222,25</b>



RZUT PIWNICY		[m <sup>2</sup> ]
1	łącznik z komunikacją	9,90
2	przedsionek	4,20
3	pożarowy	12,75
4	kotłownia	8,40
5	skład opału	4,95
6	porządkowe	40,20
	<b>razem</b>	<b>73,65</b>
	garaż	