



# Vasco

## 95,1 m<sup>2</sup>

plus garaż 20,20 m<sup>2</sup>

Nowoczesny dom parterowy z tarasem wypoczynkowym oraz jednostanowiskowym garażem, na działki z wjazdem od południa

min. wymiary działki 23,43 x 18,51 m

pow. netto parteru	119,05 m <sup>2</sup>
pow. całkowita	152,30 m <sup>2</sup>
pow. zabudowy	152,30 m <sup>2</sup>
kubatura brutto	633,50 m <sup>3</sup>
wysokość budynku	5,45 m
kąt nachylenia dachu	22°
rodzaj stropu	lekki
pow. dachu	168,00 m <sup>2</sup>



### TECHNOLOGIA

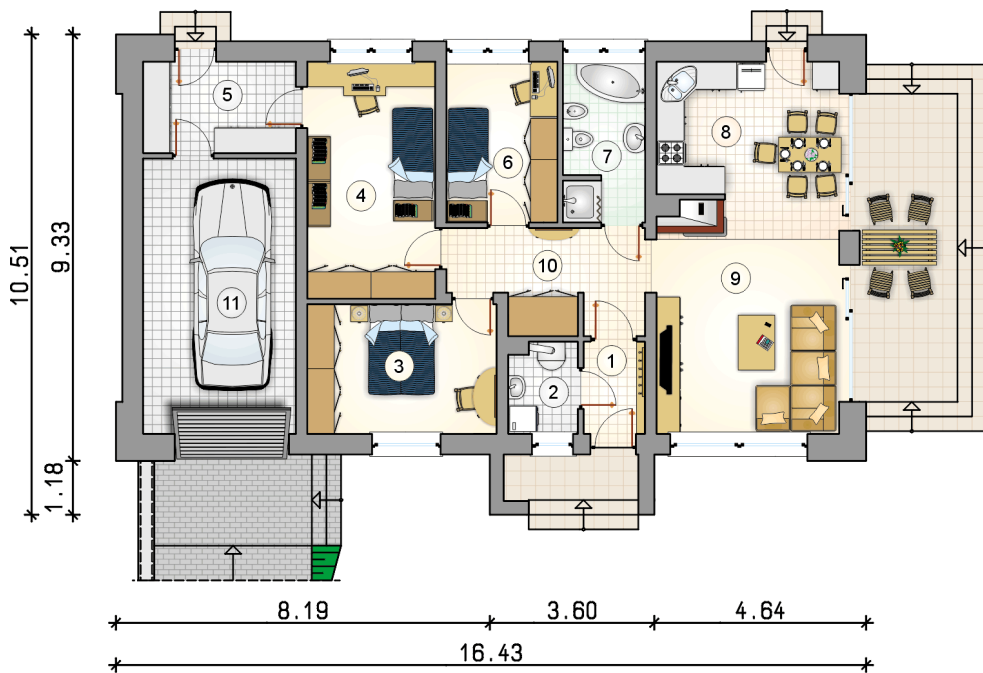
Pustak ceramiczny gr. 30 cm + ocieplenie w technologii Termo Organika. Pokrycie dachu blachą tytanowo-cynkową. Brama garażowa i drzwi zewnętrzne marki Hörmann.

Do tego projektu możesz wprowadzić zmiany, na które wyrazimy bezpłatną zgodę. Więcej na [www.studioatrium.pl](http://www.studioatrium.pl)

### KOSZTY BUDOWY

stan surowy	202 230 zł
roboty wykończeniowe	185 082 zł
instalacje	85 077 zł
koszt budowy	472 390 zł

Podane ceny są szacunkowymi cenami netto. Zapytaj o zestawienie materiałów naszego konsultanta na [www.studioatrium.pl](http://www.studioatrium.pl)



### RZUT PARTERU [m<sup>2</sup>]

1	przedsiónek	2,75
2	kotłownia	2,95
3	pokój	11,80
4	pokój	14,55
5	pomieszczenie gospodarcze	6,70
6	pokój	8,55
7	łazienka	6,35
8	kuchnia z jadalnią	11,75
9	pokój dzienny	20,65
10	hall	9,05
	<b>razem</b>	<b>95,10</b>
11	garaż	20,20