



Vasco II

103,3 m²

plus garaż 20,20 m²

Dom parterowy w nowoczesnej bryle z tarasem ulokowanym z boku budynku oraz z garażem

min. wymiary działki 24,53 x 18,51 m

| | |
|----------------------|-----------------------|
| pow. netto parteru | 126,50 m ² |
| pow. całkowita | 161,30 m ² |
| pow. zabudowy | 161,35 m ² |
| kubatura brutto | 729,00 m ³ |
| wysokość budynku | 6,24 m |
| kąt nachylenia dachu | 30° |
| rodzaj stropu | płyta żelbetowa |
| pow. dachu | 245,00 m ² |

ATRIUM



TECHNOLOGIA

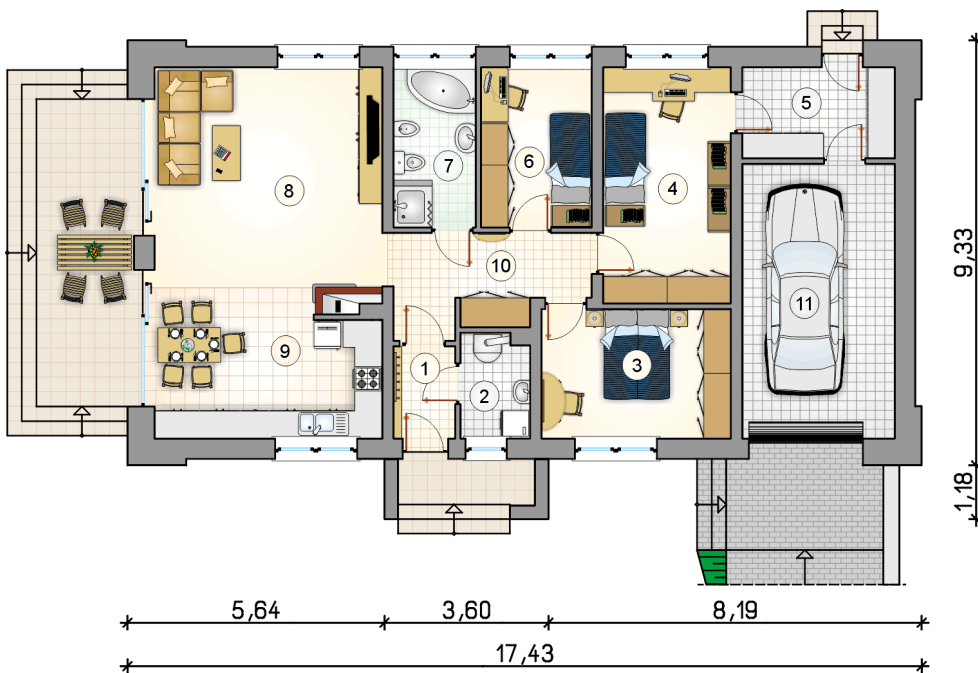
Technologia murowana: Pustak ceramiczny gr. 30 cm + ocieplenie w systemie Termo Organika. Pokrycie dachu blacha tytanowo-cynkowa. Brama garażowa i drzwi zewnętrzne marki Hörmann.

Do tego projektu możesz wprowadzić zmiany, na które wyrazimy bezpłatną zgodę. Więcej na www.studioatrium.pl

KOSZTY BUDOWY

| | |
|----------------------|------------|
| stan surowy | 218 027 zł |
| roboty wykończeniowe | 199 540 zł |
| instalacje | 91 723 zł |
| koszt budowy | 509 290 zł |

Podane ceny są szacunkowymi cenami netto. Zapytaj o zestawienie materiałów naszego konsultanta na www.studioatrium.pl



RZUT PARTERU [m²]

| | | |
|----|---------------------------|---------------|
| 1 | przedsiónek | 2,75 |
| 2 | kotłownia | 3,45 |
| 3 | pokój | 11,80 |
| 4 | pokój | 14,55 |
| 5 | pomieszczenie gospodarcze | 6,70 |
| 6 | pokój | 8,60 |
| 7 | łazienka | 6,35 |
| 8 | pokój dzienny | 27,30 |
| 9 | kuchnia z jadalnią | 13,20 |
| 10 | hall | 8,60 |
| | razem | 103,30 |
| 11 | garaż | 20,20 |