



# Vasco II

## 103,3 m<sup>2</sup>

plus garaż 20,20 m<sup>2</sup>

Dom parterowy w nowoczesnej bryle z tarasem ulokowanym z boku budynku oraz z garażem

min. wymiary działki 24,53 x 18,51 m

pow. netto parteru	126,50 m <sup>2</sup>
pow. całkowita	161,30 m <sup>2</sup>
pow. zabudowy	161,35 m <sup>2</sup>
kubatura brutto	729,00 m <sup>3</sup>
wysokość budynku	6,24 m
kąt nachylenia dachu	30°
rodzaj stropu	plyta żelbetowa
pow. dachu	245,00 m <sup>2</sup>

ATRIUM



### TECHNOLOGIA

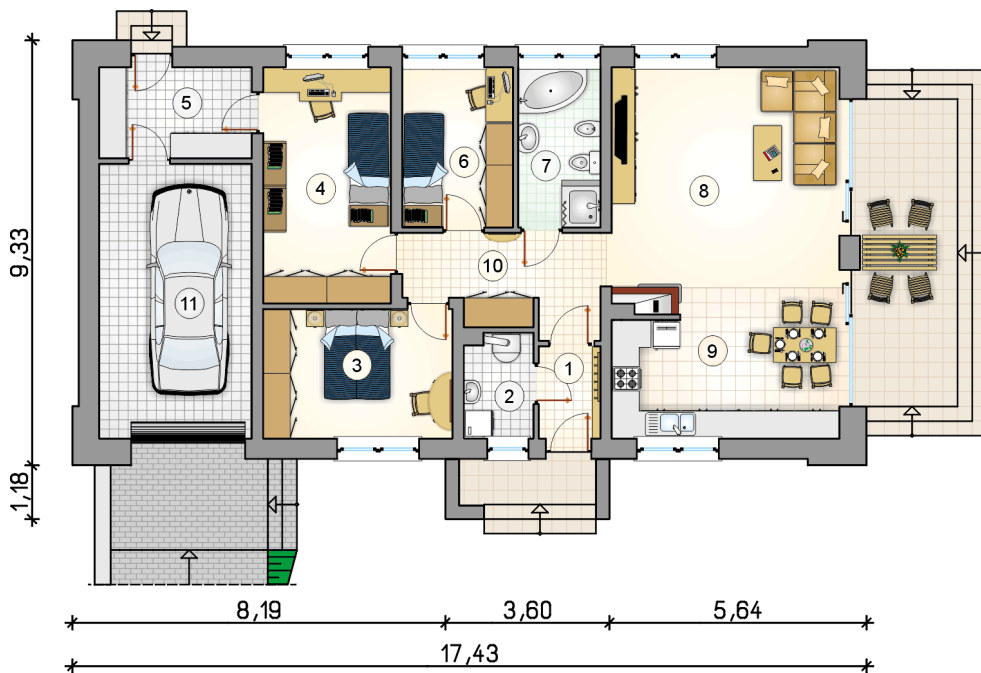
Technologia murowana: Pustak ceramiczny gr. 30 cm + ocieplenie w systemie Termo Organika. Pokrycie dachu blacha tytanowo-cynkowa. Brama garażowa i drzwi zewnętrzne marki Hörmann.

Do tego projektu możesz wprowadzić zmiany, na które wyrazimy bezpłatną zgodę. Więcej na [www.studioatrium.pl](http://www.studioatrium.pl)

### KOSZTY BUDOWY

stan surowy	218 027 zł
roboty wykończeniowe	199 540 zł
instalacje	91 723 zł
koszt budowy	509 290 zł

Podane ceny są szacunkowymi cenami netto. Zapytaj o zestawienie materiałów naszego konsultanta na [www.studioatrium.pl](http://www.studioatrium.pl)



### RZUT PARTERU [m<sup>2</sup>]

1	przedsionek	2,75
2	kotłownia	3,45
3	pokój	11,80
4	pokój	14,55
5	pomieszczenie gospodarcze	6,70
6	pokój	8,60
7	łazienka	6,35
8	pokój dzienny	27,30
9	kuchnia z jadalnią	13,20
10	hall	8,60
<b>razem</b>		<b>103,30</b>
11	garaż	20,20