



Vasco II

103,3 m²

plus garaż 20,20 m²

Dom parterowy w nowoczesnej bryle z tarasem ulokowanym z boku budynku oraz z garażem

min. wymiary działki 24,53 x 18,51 m

pow. netto parteru	126,50 m ²
pow. całkowita	161,30 m ²
pow. zabudowy	161,35 m ²
kubatura brutto	729,00 m ³
wysokość budynku	6,24 m
kąt nachylenia dachu	30°
rodzaj stropu	plyta żelbetowa
pow. dachu	245,00 m ²

ATRIUM



TECHNOLOGIA

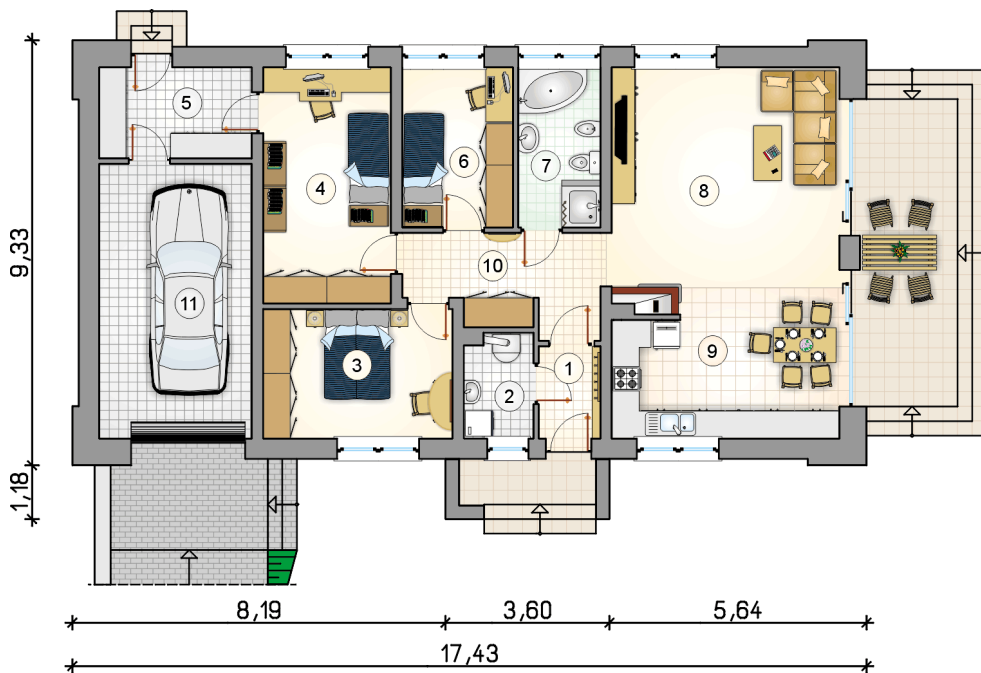
Technologia murowana: Pustak ceramiczny gr. 30 cm + ocieplenie w systemie Termo Organika. Pokrycie dachu blacha tytanowo-cynkowa. Brama garażowa i drzwi zewnętrzne marki Hörmann.

Do tego projektu możesz wprowadzić zmiany, na które wyrazimy bezpłatną zgodę. Więcej na www.studioatrium.pl

KOSZTY BUDOWY

stan surowy	218 027 zł
roboty wykończeniowe	199 540 zł
instalacje	91 723 zł
koszt budowy	509 290 zł

Podane ceny są szacunkowymi cenami netto. Zapytaj o zestawienie materiałów naszego konsultanta na www.studioatrium.pl



RZUT PARTERU [m²]

1	przedsiónek	2,75
2	kotłownia	3,45
3	pokój	11,80
4	pokój	14,55
5	pomieszczenie gospodarcze	6,70
6	pokój	8,60
7	łazienka	6,35
8	pokój dzienny	27,30
9	kuchnia z jadalnią	13,20
10	hall	8,60
razem		103,30
11	garaż	20,20