



Vectra

133,9 m²

plus garaż 22,40 m²

Dom parterowy z poddaszem użytkowym i garażem, z 4 sypialniami i przestronnym, niezadaszonym tarasem

min. wymiary działki 20,75 x 19,85 m

pow. netto parteru	95,95 m ²
pow. całkowita	230,80 m ²
pow. zabudowy	121,55 m ²
kubatura brutto	720,55 m ³
wysokość budynku	8,40 m
kąt nachylenia dachu	40°
rodzaj stropu	gęstożebrowy
pow. dachu	143,30 m ²

ATRIUM



TECHNOLOGIA

Technologia murowana: Pustak ceramiczny gr. 30 cm + ocieplenie w systemie Termo Organika. Pokrycie dachu dachówką cementową. Brama garażowa i drzwi zewnętrzne marki Hörmann.

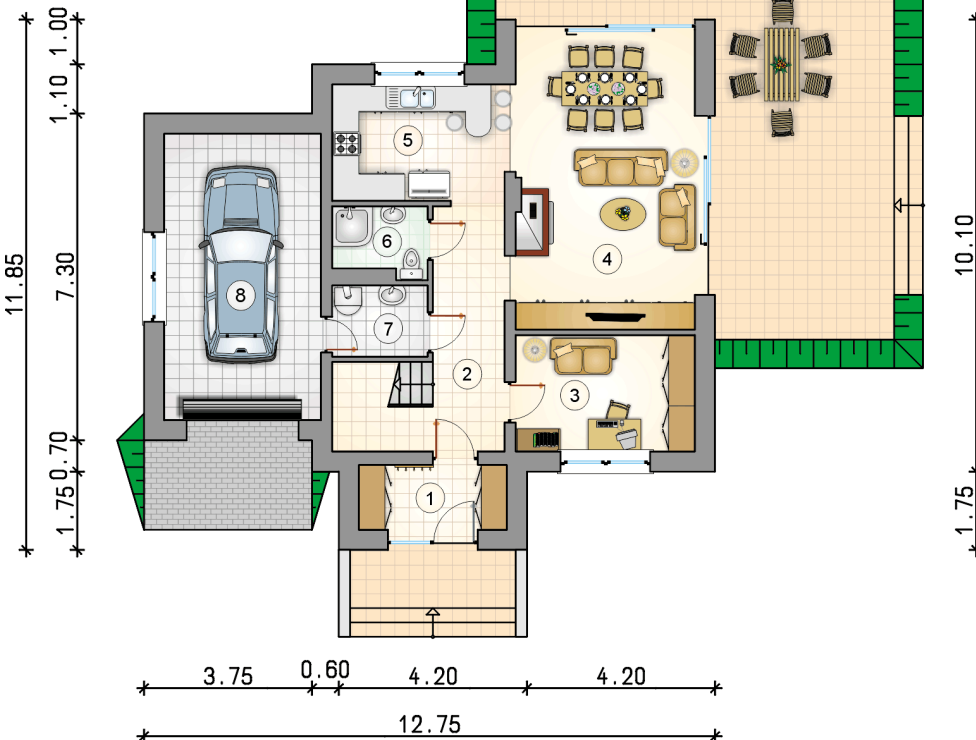
Do tego projektu możesz wprowadzić zmiany, na które wyrazimy bezpłatną zgodę. Więcej na www.studioatrium.pl

KOSZTY BUDOWY

stan surowy	272 530 zł
roboty wykończeniowe	261 905 zł
instalacje	117 395 zł
koszt budowy	651 830 zł

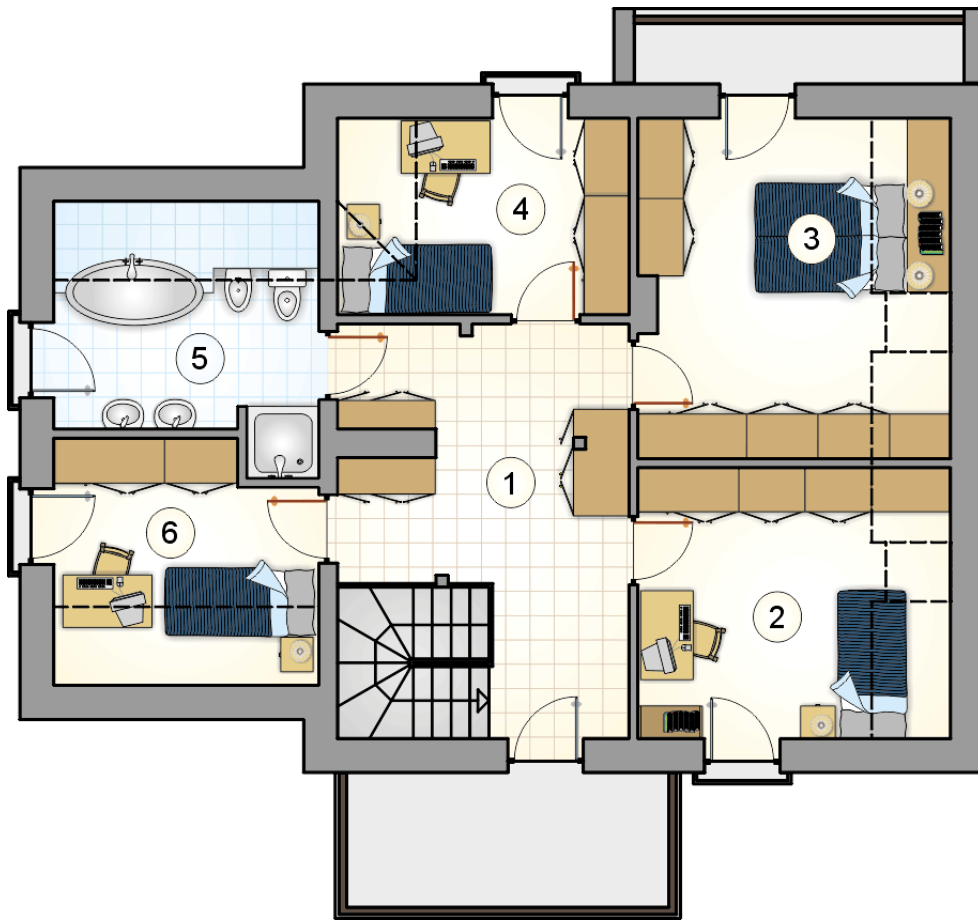
Podane ceny są szacunkowymi cenami netto. Zapytaj o zestawienie materiałów naszego konsultanta na www.studioatrium.pl

3.75 4.10 4.90



RZUT PARTERU [m²]

1	przedsionek	4,80
2	hall z komunikacją	10,50
3	pokój	10,40
4	pokój dzienny z jadalnią	26,45
5	kuchnia	10,00
6	łazienka	3,15
7	kotłownia	3,40
	razem	68,70
8	garaż	22,40



RZUT PODDASZA

[m²]

1	hall z komunikacją	16,50
2	pokój	11,40
3	pokój	14,15
4	pokój	7,85
5	łazienka	7,85
6	pokój	7,45
	razem	65,20