



# Vectra

## 133,9 m<sup>2</sup>

plus garaż 22,40 m<sup>2</sup>

Dom parterowy z poddaszem użytkowym i garażem, z 4 sypialniami i przestronnym, niezadaszonym tarasem

min. wymiary działki 20,75 x 19,85 m

pow. netto parteru	95,95 m <sup>2</sup>
pow. całkowita	230,80 m <sup>2</sup>
pow. zabudowy	121,55 m <sup>2</sup>
kubatura brutto	720,55 m <sup>3</sup>
wysokość budynku	8,40 m
kąt nachylenia dachu	40°
rodzaj stropu	gęstożebrowy
pow. dachu	143,30 m <sup>2</sup>

ATRIUM



### TECHNOLOGIA

Technologia murowana: Pustak ceramiczny gr. 30 cm + ocieplenie w systemie Termo Organika. Pokrycie dachu dachówką cementową. Brama garażowa i drzwi zewnętrzne marki Hörmann.

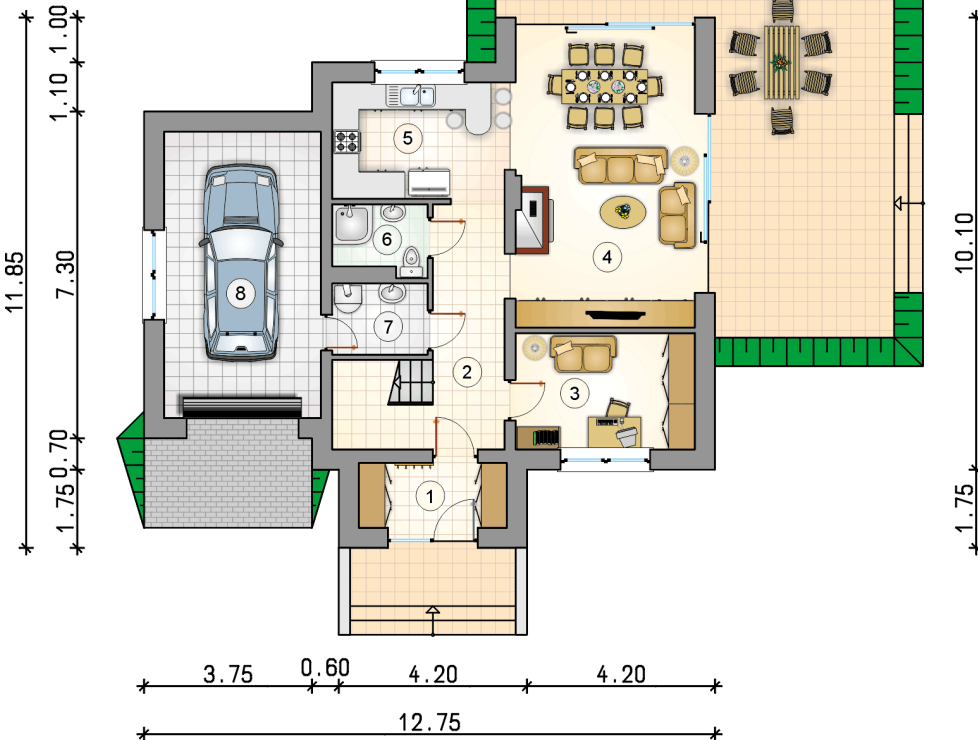
Do tego projektu możesz wprowadzić zmiany, na które wyrazimy bezpłatną zgodę. Więcej na [www.studioatrium.pl](http://www.studioatrium.pl)

### KOSZTY BUDOWY

stan surowy	272 530 zł
roboty wykończeniowe	261 905 zł
instalacje	117 395 zł
koszt budowy	651 830 zł

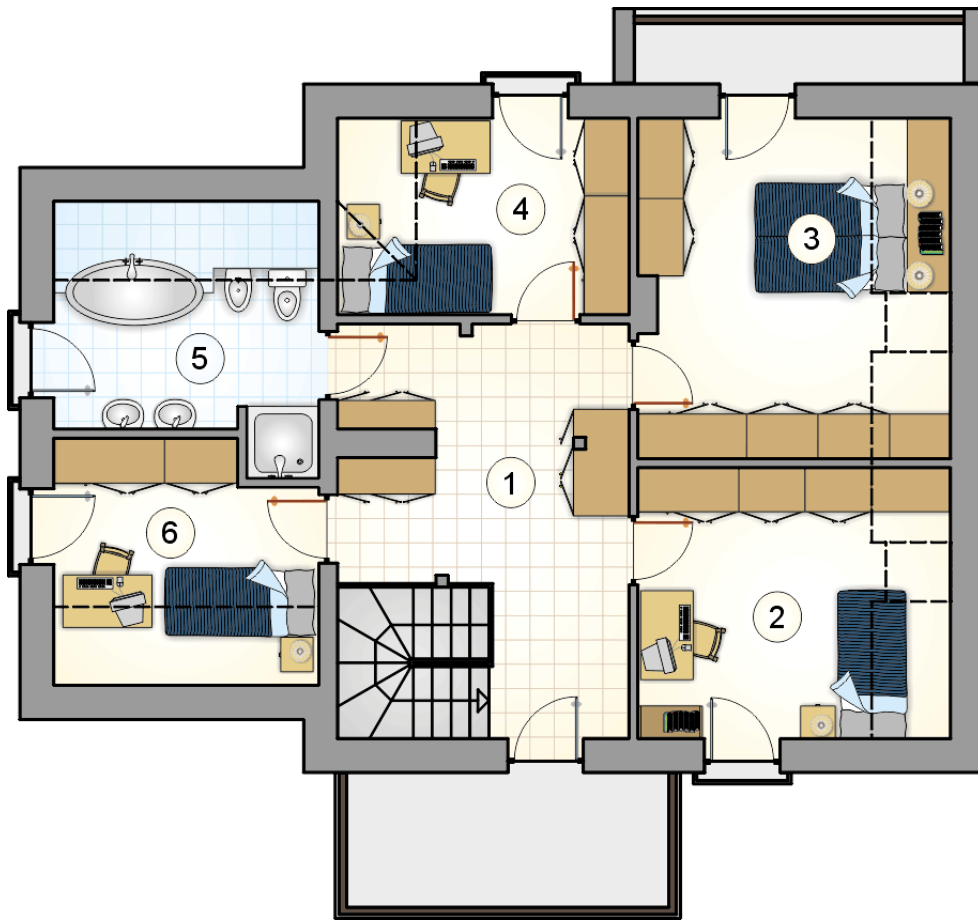
Podane ceny są szacunkowymi cenami netto. Zapytaj o zestawienie materiałów naszego konsultanta na [www.studioatrium.pl](http://www.studioatrium.pl)

3.75 4.10 4.90



### RZUT PARTERU [m<sup>2</sup>]

1	przedsionek	4,80
2	hall z komunikacją	10,50
3	pokój	10,40
4	pokój dzienny z jadalnią	26,45
5	kuchnia	10,00
6	łazienka	3,15
7	kotłownia	3,40
	<b>razem</b>	<b>68,70</b>
8	garaż	22,40



RZUT PODDASZA

[m<sup>2</sup>]

1	hall z komunikacją	16,50
2	pokój	11,40
3	pokój	14,15
4	pokój	7,85
5	łazienka	7,85
6	pokój	7,45
	<b>razem</b>	<b>65,20</b>