

# Vella

## 101,95 m<sup>2</sup>

plus garaż 17,35 m<sup>2</sup>

Dom dwulokalowy, parterowy z poddaszem użytkowym i garażem

min. wymiary działki 19,85 x 18,2 m

pow. netto parteru	82,75 m <sup>2</sup>
pow. całkowita	185,70 m <sup>2</sup>
pow. zabudowy	0,00 m <sup>2</sup>
kubatura brutto	0,00 m <sup>3</sup>
wysokość budynku	7,96 m
kąt nachylenia dachu	45°
rodzaj stropu	gęstożebrowy

### TECHNOLOGIA

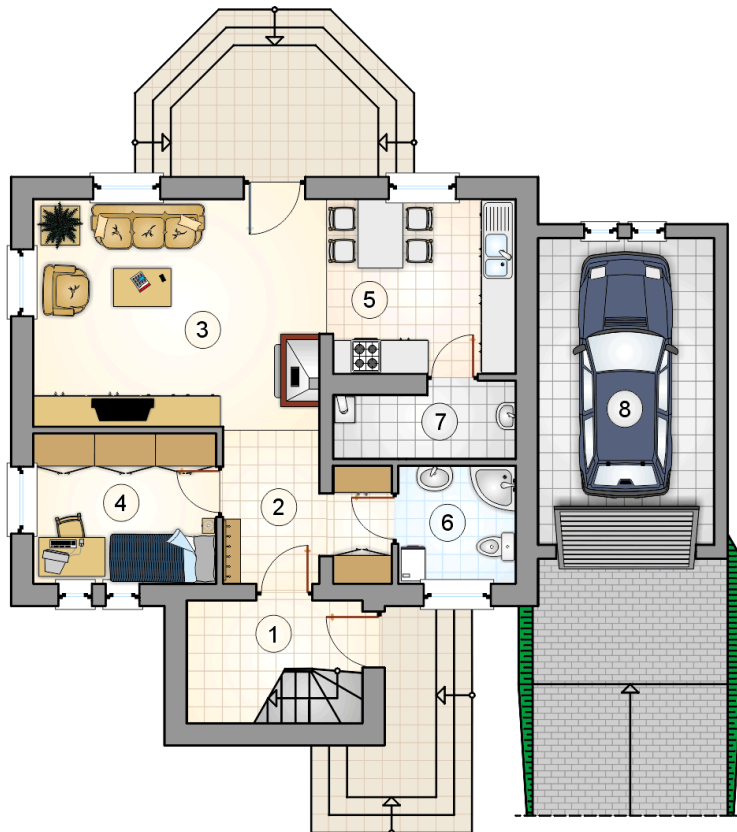
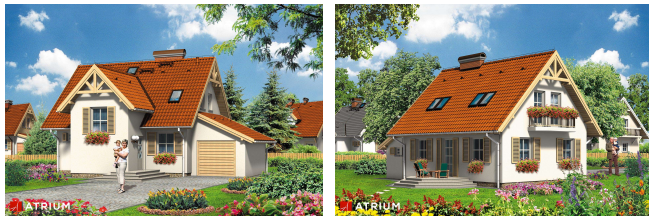
Technologia murowana: Pustak ceramiczny gr. 30 cm + ocieplenie w systemie Termo Organika. Pokrycie dachu dachówką cementową. Brama garażowa i drzwi zewnętrzne marki Hörmann.

Do tego projektu możesz wprowadzić zmiany, na które wyrazimy bezpłatną zgodę. Więcej na [www.studioatrium.pl](http://www.studioatrium.pl)

### KOSZTY BUDOWY

stan surowy	207 773 zł
roboty wykończeniowe	199 673 zł
instalacje	89 500 zł
koszt budowy	496 945 zł

Podane ceny są szacunkowymi cenami netto. Zapytaj o zestawienie materiałów naszego konsultanta na [www.studioatrium.pl](http://www.studioatrium.pl)

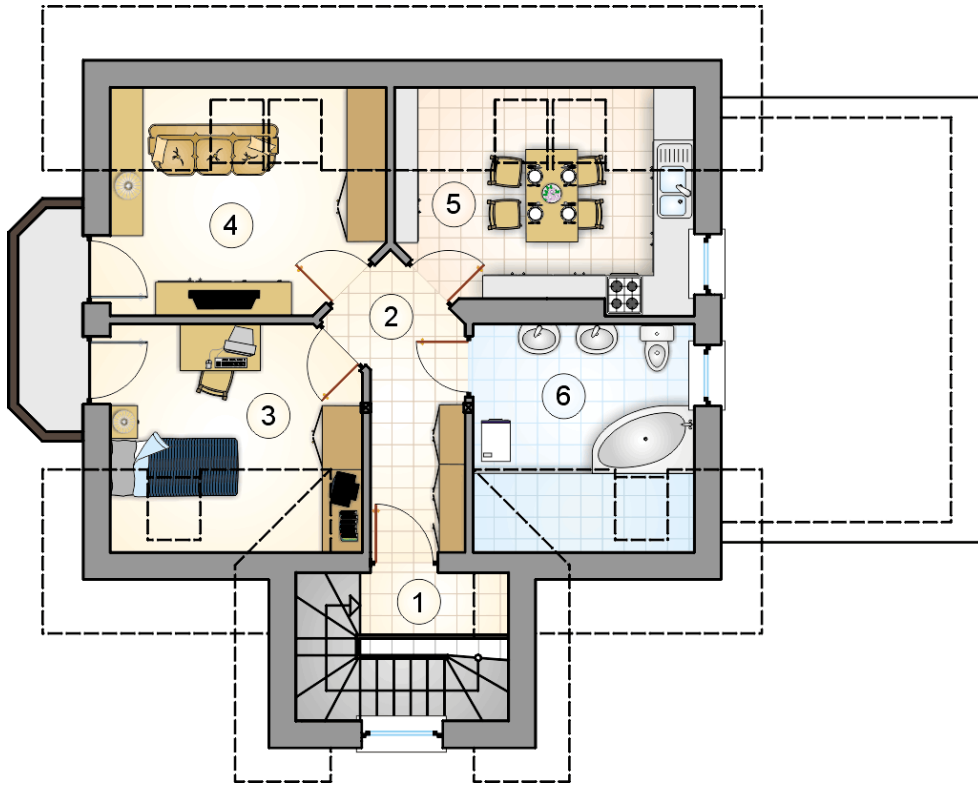


10.20  
7.70  
2.50  
0.85  
6.00  
0.85

### RZUT PARTERU [m<sup>2</sup>]

1	przedsiónek z komunikacją	4,20
2	hall	7,35
3	pokój dzienny	21,20
4	pokój	8,85
5	kuchnia	10,60
6	łazienka	4,45
7	kotłownia	4,15
	<b>razem</b>	<b>60,80</b>
8	garaż	17,35

2.75 3.95 2.75 3.40  
12.85



RZUT PODDASZA		[m <sup>2</sup> ]
1	przedsiónek z komunikacją	1,70
2	hall	6,05
3	pokój	8,55
4	pokój	8,55
5	kuchnia	8,80
6	łazienka	7,50
<b>razem</b>		<b>41,15</b>