

Vella

101,95 m²

plus garaż 17,35 m²

Dom dwulokalowy, parterowy z poddaszem użytkowym i garażem

min. wymiary działki 19,85 x 18,2 m

pow. netto parteru	82,75 m ²
pow. całkowita	185,70 m ²
pow. zabudowy	0,00 m ²
kubatura brutto	0,00 m ³
wysokość budynku	7,96 m
kąt nachylenia dachu	45°
rodzaj stropu	gęstożebrowy

TECHNOLOGIA

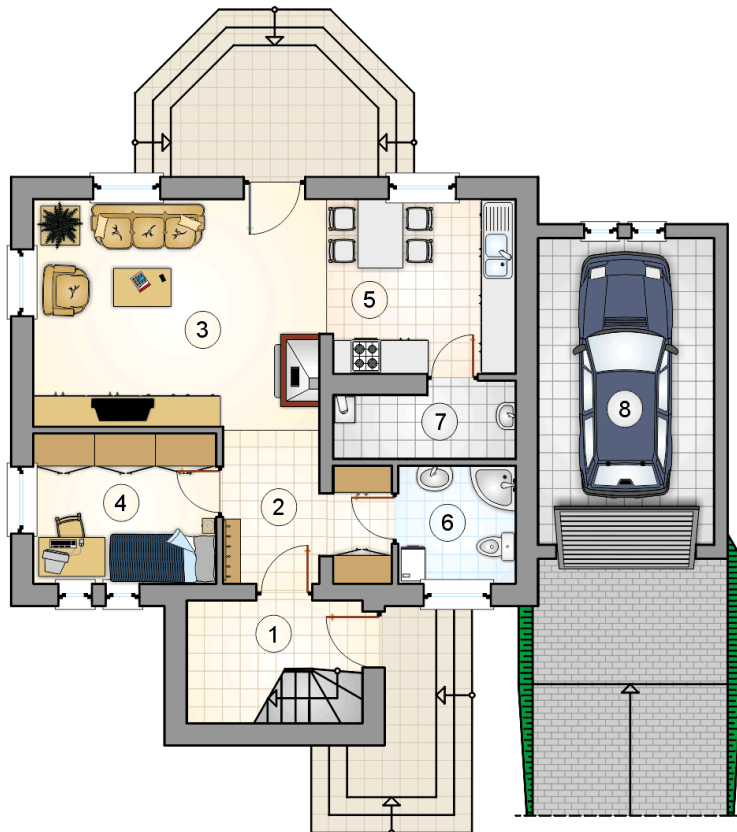
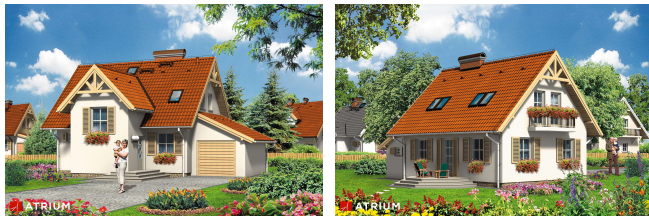
Technologia murowana: Pustak ceramiczny gr. 30 cm + ocieplenie w systemie Termo Organika. Pokrycie dachu dachówką cementową. Brama garażowa i drzwi zewnętrzne marki Hörmann.

Do tego projektu możesz wprowadzić zmiany, na które wyrazimy bezpłatną zgodę. Więcej na www.studioatrium.pl

KOSZTY BUDOWY

stan surowy	207 773 zł
roboty wykończeniowe	199 673 zł
instalacje	89 500 zł
koszt budowy	496 945 zł

Podane ceny są szacunkowymi cenami netto. Zapytaj o zestawienie materiałów naszego konsultanta na www.studioatrium.pl

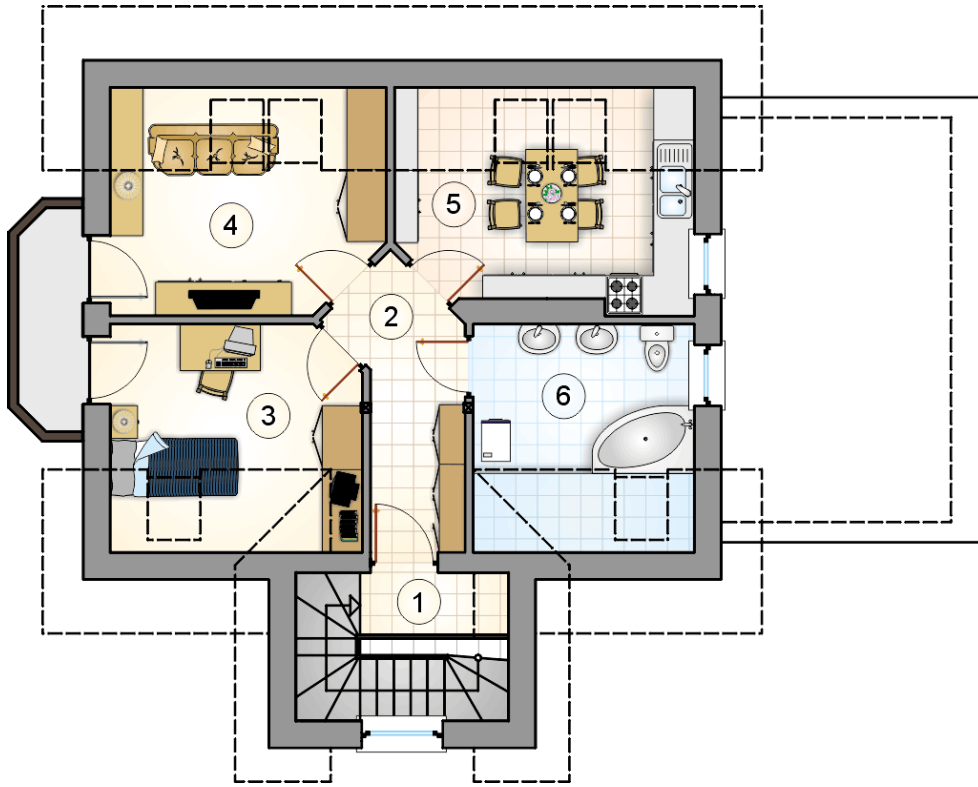


0.85
6.00
0.85

RZUT PARTERU [m²]

1	przedsiónek z komunikacją	4,20
2	hall	7,35
3	pokój dzienny	21,20
4	pokój	8,85
5	kuchnia	10,60
6	łazienka	4,45
7	kotłownia	4,15
	razem	60,80
8	garaż	17,35

2.75 3.95 2.75 3.40
12.85



RZUT PODDASZA		[m ²]
1	przedsiónek z komunikacją	1,70
2	hall	6,05
3	pokój	8,55
4	pokój	8,55
5	kuchnia	8,80
6	łazienka	7,50
razem		41,15