



# Vertikal 133,35 m<sup>2</sup>

Nowoczesny dom jednorodzinny, piętrowy, z płaskim dachem i zadaszoną wiatą

min. wymiary działki 22,25 x 18,1 m

pow. netto parteru	92,35 m <sup>2</sup>
pow. całkowita	232,70 m <sup>2</sup>
pow. zabudowy	120,45 m <sup>2</sup>
kubatura brutto	783,00 m <sup>3</sup>
wysokość budynku	7,08 m
kąt nachylenia dachu	
rodzaj stropu	gęstożebrowy
pow. dachu	94,00 m <sup>2</sup>

## TECHNOLOGIA

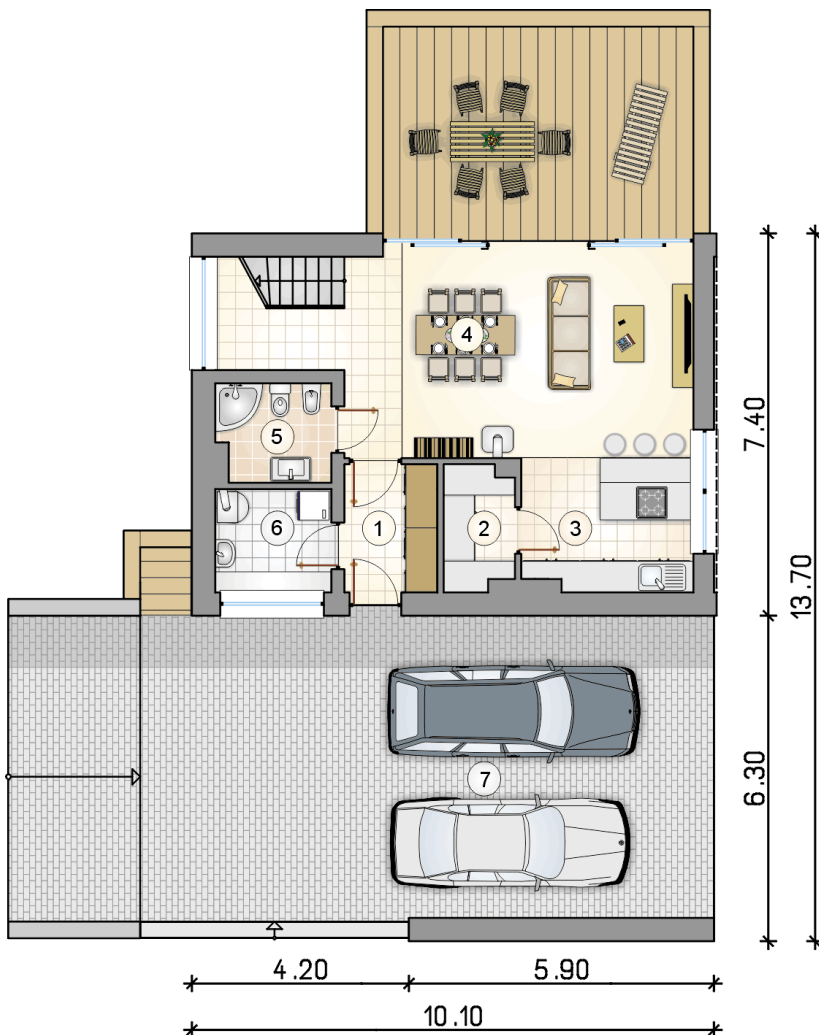
Ściany z pustaka ceramicznego grubości 25 cm + ocieplenie w systemie Termo Organika. Pokrycie dachu papą termozgrzewalną ew. membraną dachową. Brama garażowa i drzwi zewnętrzne marki Hörmann.

Do tego projektu możesz wprowadzić zmiany, na które wyrazimy bezpłatną zgodę. Więcej na [www.studioatrium.pl](http://www.studioatrium.pl)

## KOSZTY BUDOWY

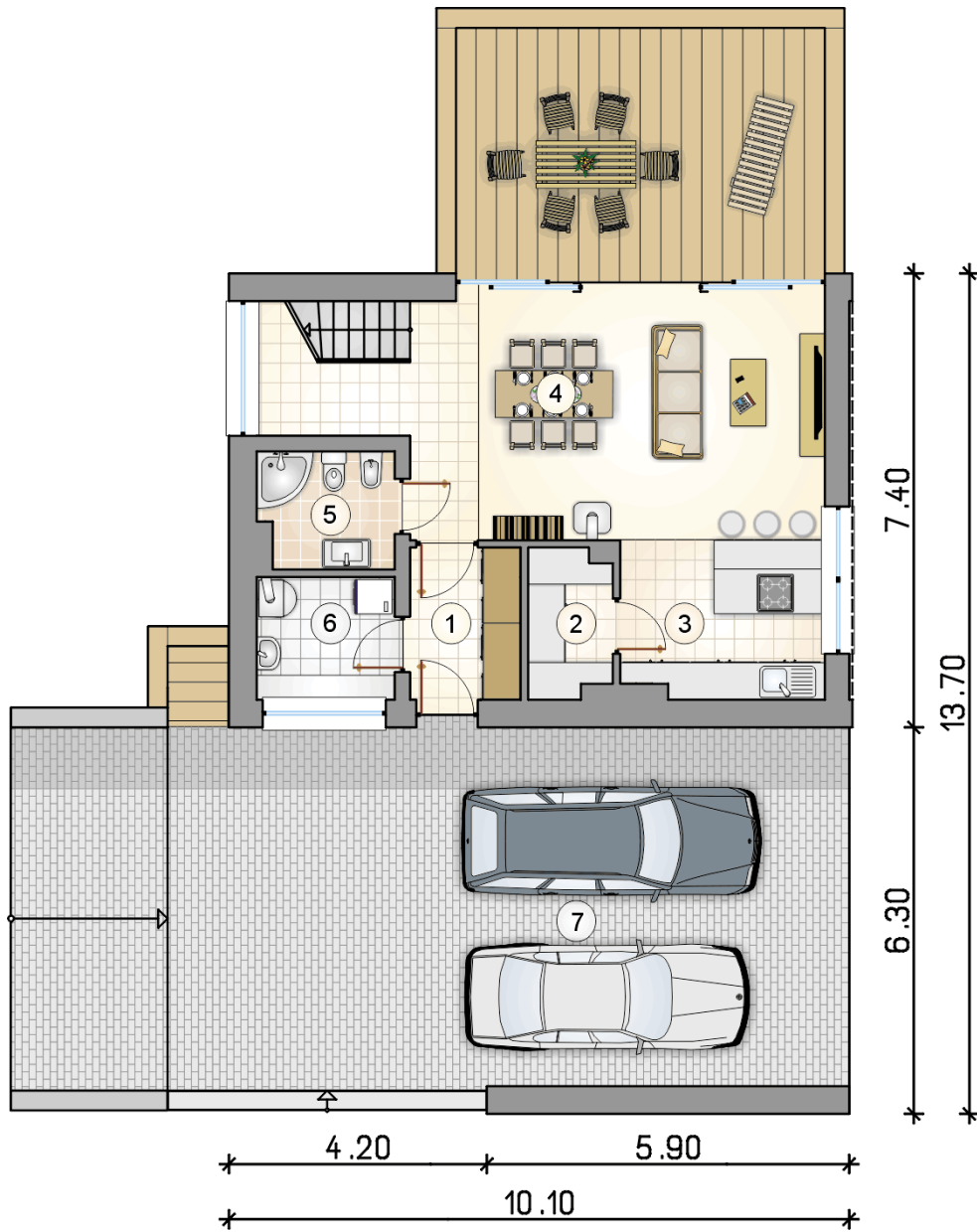
stan surowy	250 891 zł
roboty wykończeniowe	241 110 zł
instalacje	108 074 zł
koszt budowy	600 075 zł

Podane ceny są szacunkowymi cenami netto. Zapytaj o zestawienie materiałów naszego konsultanta na [www.studioatrium.pl](http://www.studioatrium.pl)



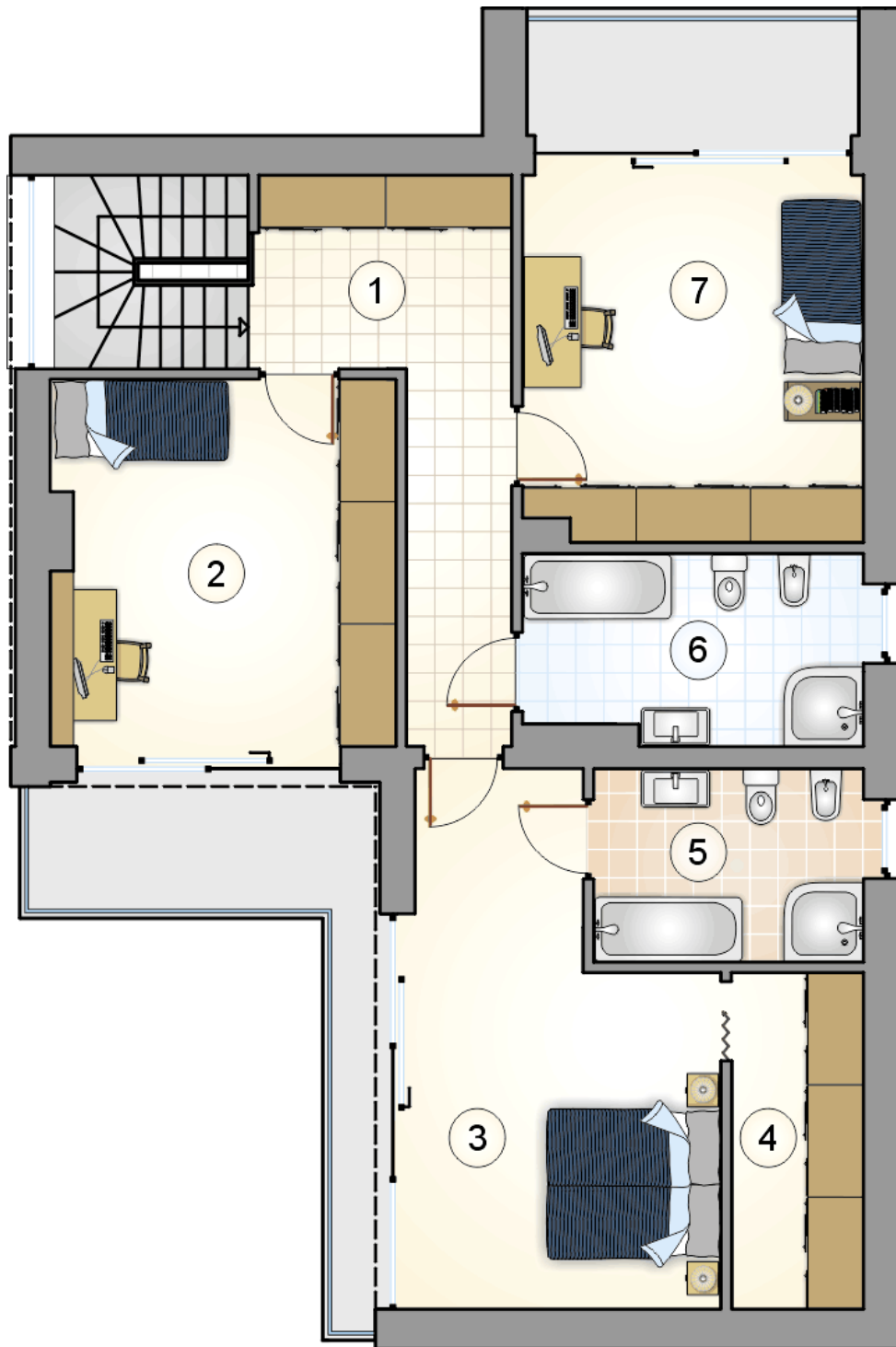
## RZUT PARTERU [m<sup>2</sup>]

1	przedsiónek	4,35
2	spiżarka	3,05
3	kuchnia	9,25
4	salon z jadalnią i komunikacją	27,50
5	łazienka	4,00
6	kotłownia	4,35
	<b>razem</b>	<b>52,50</b>
7	wiata	34,50



RZUT PARTERU  
PROJEKTU VERTIKAL [m<sup>2</sup>]

1	przedsiónek	4,35
2	spiżarka	3,05
3	kuchnia	9,25
4	salon z jadalnią i komunikacją	27,50
5	łazienka	4,00
6	kotłownia	4,35
0	<b>razem</b>	52,50
7	wiaty	34,50



RZUT PIĘTRA  
PROJEKTU VERTIKAL [m<sup>2</sup>]

1	hall z komunikacją	11,40
2	pokój	15,95
3	pokój	17,45
4	garderoba	5,60
5	łazienka	6,60
6	łazienka	8,10
7	pokój	15,75
0	<b>razem</b>	<b>80,85</b>