



Vertikal 133,35 m²

Nowoczesny dom jednorodzinny, piętrowy, z płaskim dachem i zadaszoną wiatą

min. wymiary działki 22,25 x 18,1 m

pow. netto parteru	92,35 m ²
pow. całkowita	232,70 m ²
pow. zabudowy	120,45 m ²
kubatura brutto	783,00 m ³
wysokość budynku	7,08 m
kąt nachylenia dachu	
rodzaj stropu	gęstożebrowy
pow. dachu	94,00 m ²

TECHNOLOGIA

Ściany z pustaka ceramicznego grubości 25 cm + ocieplenie w systemie Termo Organika. Pokrycie dachu papą termozgrzewalną ew. membraną dachową. Brama garażowa i drzwi zewnętrzne marki Hörmann.

Do tego projektu możesz wprowadzić zmiany, na które wyrazimy bezpłatną zgodę. Więcej na www.studioatrium.pl

KOSZTY BUDOWY

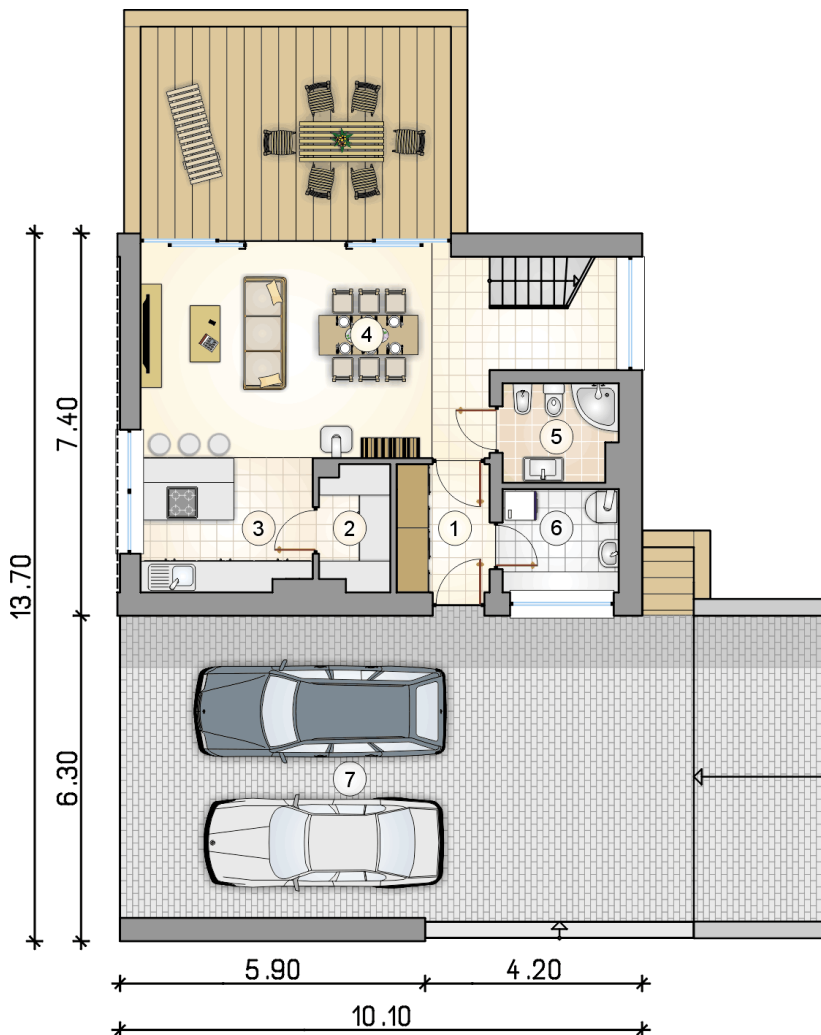
stan surowy	250 891 zł
roboty wykończeniowe	241 110 zł
instalacje	108 074 zł
koszt budowy	600 075 zł

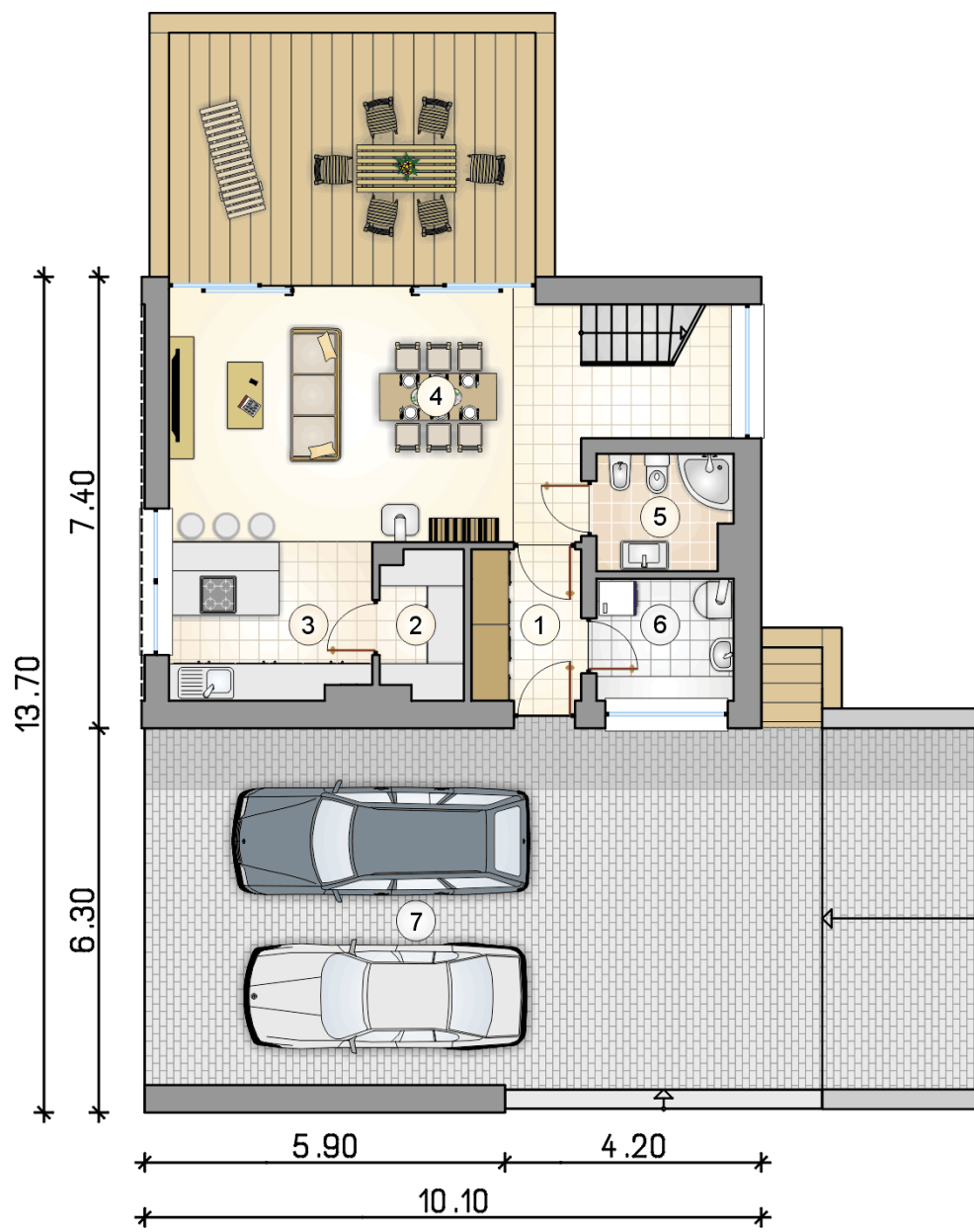
Podane ceny są szacunkowymi cenami netto. Zapytaj o zestawienie materiałów naszego konsultanta na www.studioatrium.pl



RZUT PARTERU

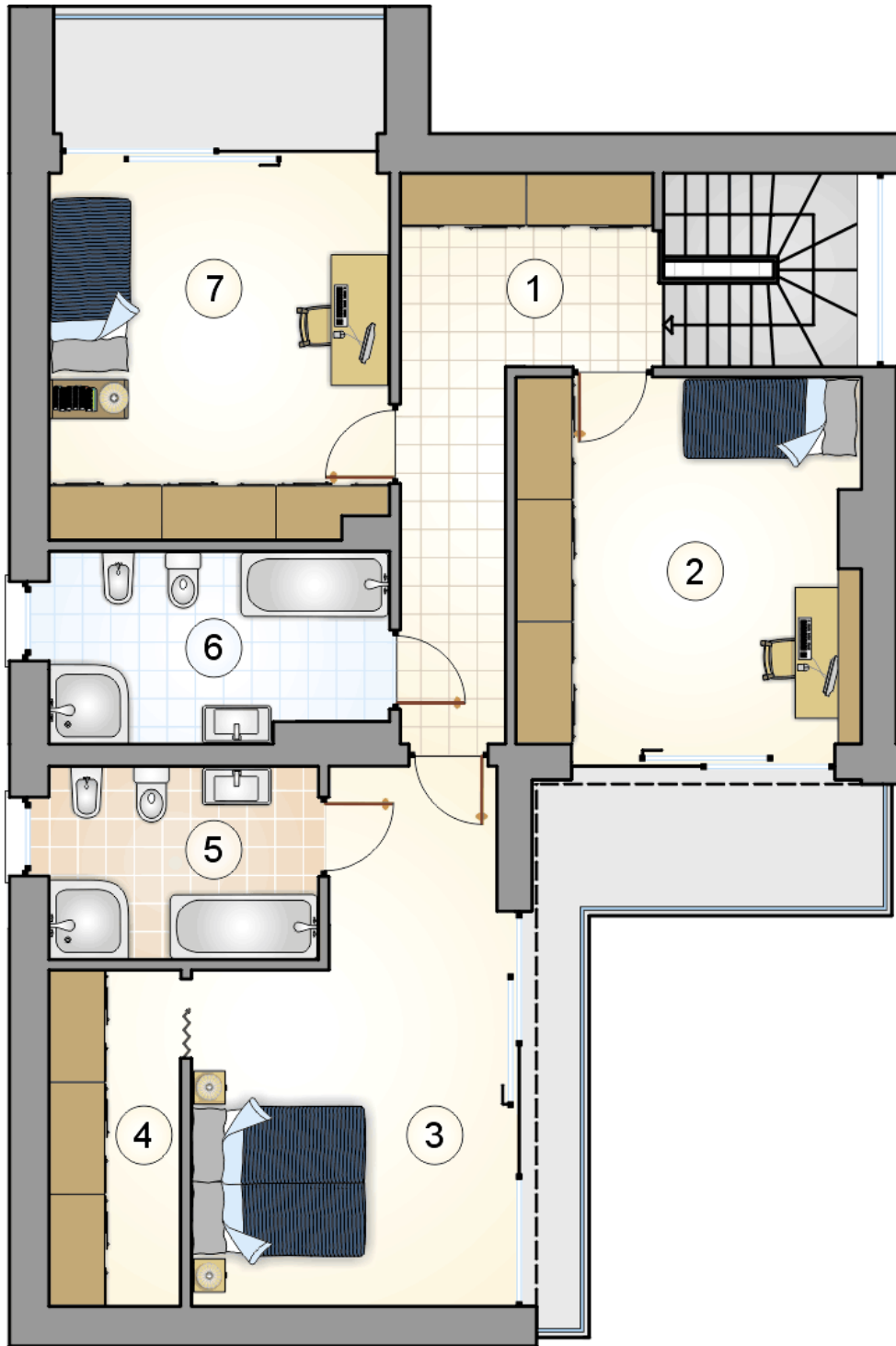
	[m ²]
1 przedsionek	4,35
2 spiżarka	3,05
3 kuchnia	9,25
4 salon z jadalnią i komunikacją	27,50
5 łazienka	4,00
6 kotłownia	4,35
razem	52,50
7 wiaty	34,50





RZUT PARTERU
PROJEKTU VERTIKAL [m²]

1	przedsiónek	4,35
2	spiżarka	3,05
3	kuchnia	9,25
4	salon z jadalnią i komunikacją	27,50
5	łazienka	4,00
6	kotłownia	4,35
0	razem	52,50
7	wiata	34,50



RZUT PIĘTRA
PROJEKTU VERTIKAL

[m²]

1	hall z komunikacją	11,40
2	pokój	15,95
3	pokój	17,45
4	garderoba	5,60
5	łazienka	6,60
6	łazienka	8,10
7	pokój	15,75
0	razem	80,85