



Vesta

100,1 m²

Parterowy dom z poddaszem użytkowym, z częściowo zadaszonym tarasem

min. wymiary działki 16,34 x 18,06 m

pow. netto parteru	67,30 m ²
pow. całkowita	165,00 m ²
pow. zabudowy	87,35 m ²
kubatura brutto	512,45 m ³
wysokość budynku	8,41 m
kąt nachylenia dachu	42°
rodzaj stropu	gęstożebrowy
pow. dachu	153,00 m ²

TECHNOLOGIA

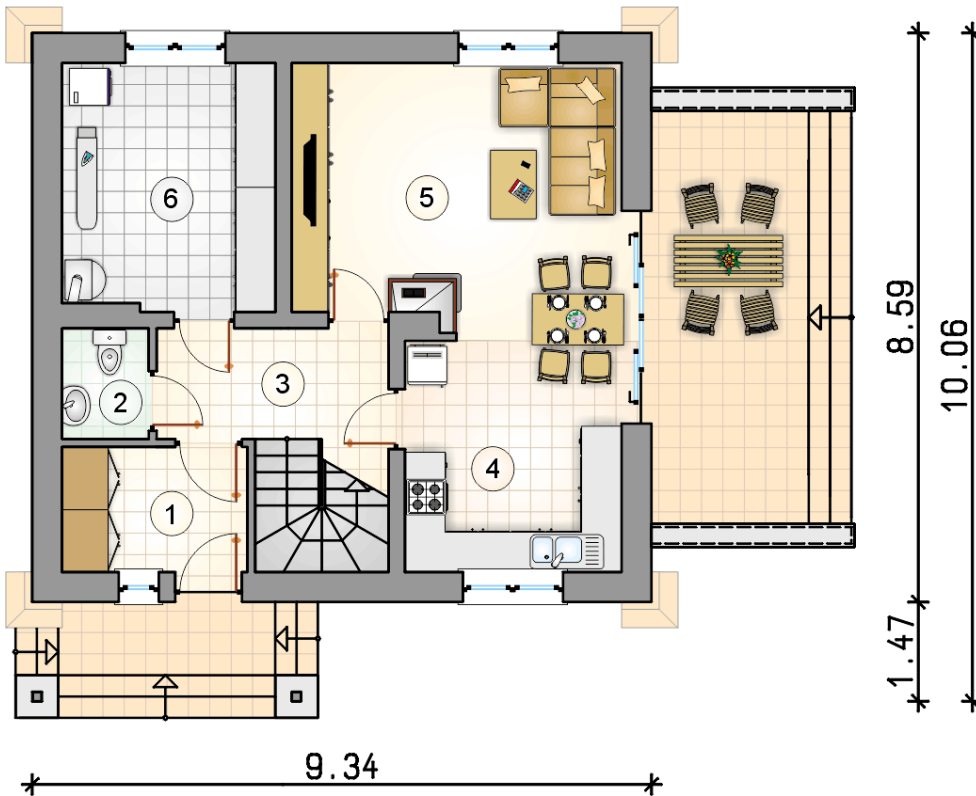
Technologia murowana: Pustak ceramiczny gr. 30 cm + ocieplenie w systemie Termo Organika. Pokrycie dachu dachówką cementową. Drzwi zewnętrzne marki Hörmann.

Do tego projektu możesz wprowadzić zmiany, na które wyrazimy bezpłatną zgodę. Więcej na www.studioatrium.pl

KOSZTY BUDOWY

stan surowy	188 333 zł
roboty wykończeniowe	180 991 zł
instalacje	81 126 zł
koszt budowy	450 450 zł

Podane ceny są szacunkowymi cenami netto. Zapytaj o zestawienie materiałów naszego konsultanta na www.studioatrium.pl



RZUT PARTERU [m²]

1	przedsiónek	5,25
2	w.c.	2,15
3	hall z komunikacją	7,05
4	kuchnia z jadalnią	11,35
5	pokój dzienny	19,55
6	kotłownia	11,80
	razem	57,15

RZUT PODDASZA

[m²]

1	hall z komunikacją	4,05
2	pokój	9,55
3	pokój	14,35
4	pokój	8,85
5	łazienka	6,15
	razem	42,95

