



Vesta II

100,1 m²

Dom parterowy z poddaszem użytkowym i kotłownią na paliwo stałe, z niezadaszonym tarasem

min. wymiary działki 17,34 x 18,06 m

| | |
|----------------------|-----------------------|
| pow. netto parteru | 67,30 m ² |
| pow. całkowita | 165,00 m ² |
| pow. zabudowy | 88,00 m ² |
| kubatura brutto | 512,45 m ³ |
| wysokość budynku | 8,41 m |
| kąt nachylenia dachu | 42° |
| rodzaj stropu | gęstożebrowy |
| pow. dachu | 153,00 m ² |

TECHNOLOGIA

Technologia murowana: Pustak ceramiczny gr. 30 cm + ocieplenie w systemie Termo Organika. Pokrycie dachu dachówką cementową. Drzwi zewnętrzne marki Hörmann.

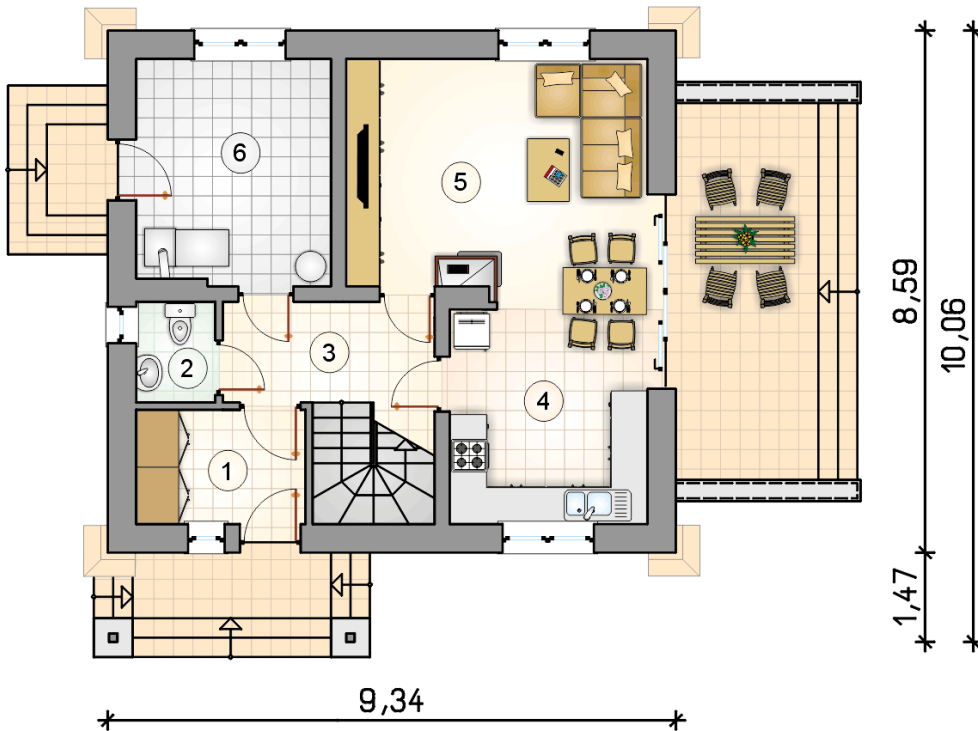
Do tego projektu możesz wprowadzić zmiany, na które wyrazimy bezpłatną zgodę. Więcej na www.studioatrium.pl



KOSZTY BUDOWY

| | |
|----------------------|------------|
| stan surowy | 188 333 zł |
| roboty wykończeniowe | 180 991 zł |
| instalacje | 81 126 zł |
| koszt budowy | 450 450 zł |

Podane ceny są szacunkowymi cenami netto. Zapytaj o zestawienie materiałów naszego konsultanta na www.studioatrium.pl



RZUT PARTERU [m²]

| | | |
|---|-------------------------|--------------|
| 1 | przedsiónek z garderobą | 5,25 |
| 2 | w.c. | 2,15 |
| 3 | hall z komunikacją | 7,05 |
| 4 | kuchnia z jadalnią | 11,35 |
| 5 | pokój dzienny | 19,55 |
| 6 | kotłownia | 11,80 |
| | razem | 57,15 |

RZUT PODDASZA

[m²]

| | | |
|---|--------------------|--------------|
| 1 | hall z komunikacją | 4,05 |
| 2 | pokój | 9,55 |
| 3 | pokój | 14,35 |
| 4 | pokój | 8,85 |
| 5 | łazienka | 6,15 |
| 0 | razem | 42,95 |

