



Vesta III

102,95 m²

plus garaż 21,60 m²

Parterowy dom z poddaszem użytkowym, z kotłownią na paliwo stałe, garażem i odkrytym tarasem

min. wymiary działki 20,05 x 18,12 m

pow. netto parteru	87,00 m ²
pow. całkowita	190,65 m ²
pow. zabudowy	111,15 m ²
kubatura brutto	593,85 m ³
wysokość budynku	8,41 m
kąt nachylenia dachu	42°
rodzaj stropu	gęstożebrowy
pow. dachu	189,00 m ²



TECHNOLOGIA

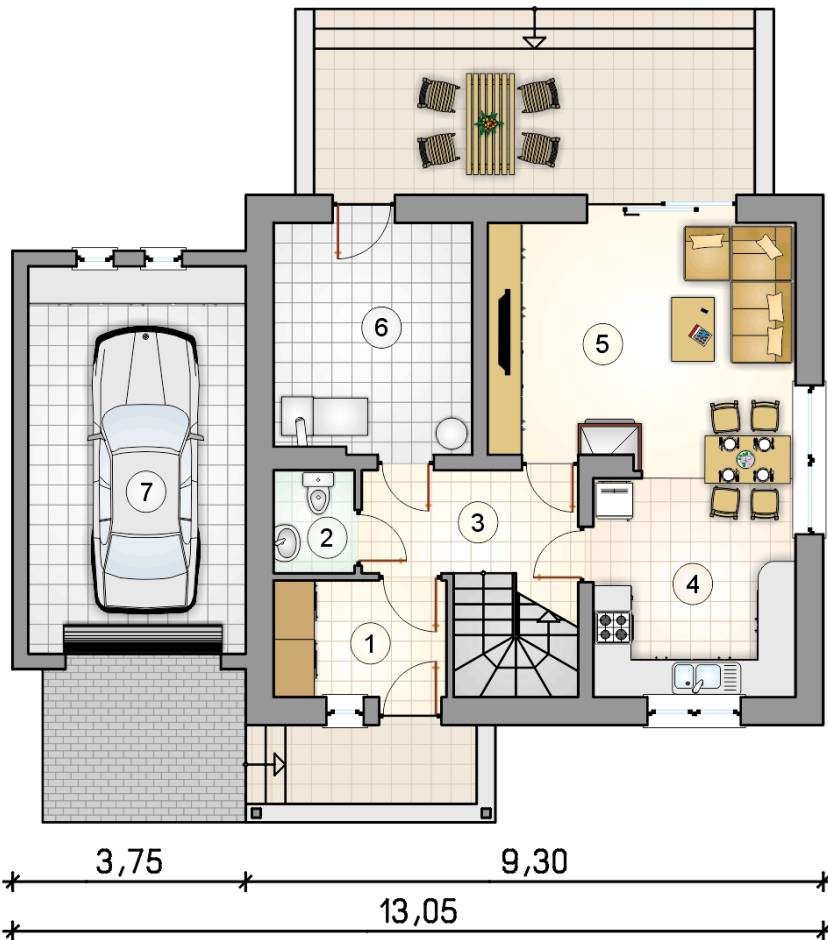
Technologia murowana: Pustak ceramiczny gr. 30 cm + ocieplenie w systemie Termo Organika. Pokrycie dachu dachówką cementową. Brama garażowa i drzwi zewnętrzne marki Hörmann.

Do tego projektu możesz wprowadzić zmiany, na które wyrazimy bezpłatną zgodę. Więcej na www.studioatrium.pl

KOSZTY BUDOWY

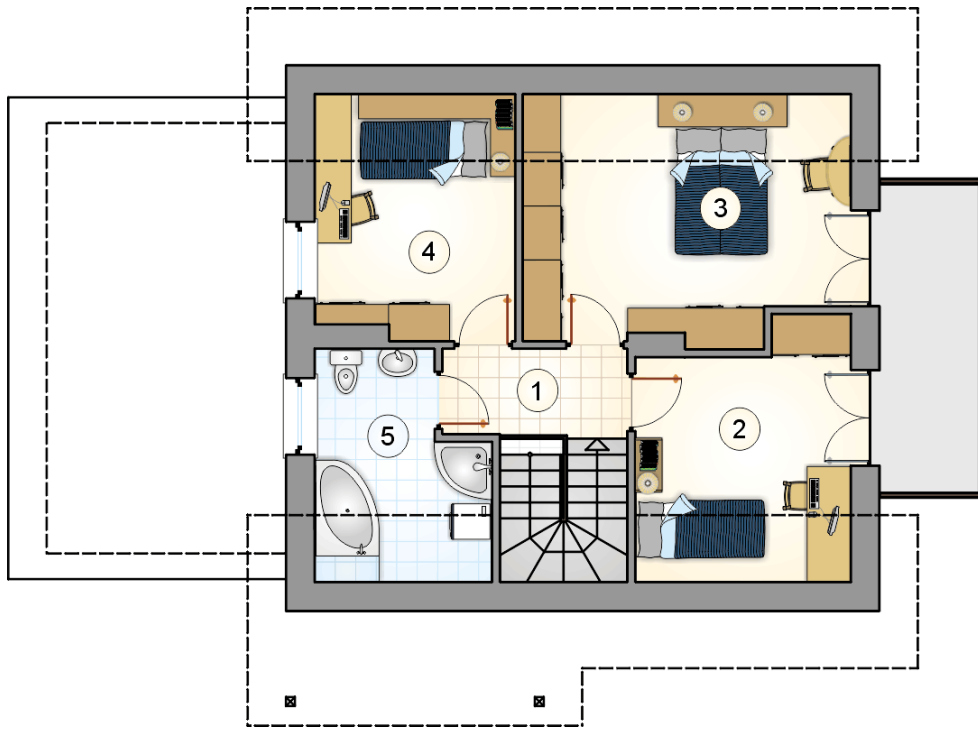
stan surowy	213 563 zł
roboty wykończeniowe	205 237 zł
instalacje	91 994 zł
koszt budowy	510 795 zł

Podane ceny są szacunkowymi cenami netto. Zapytaj o zestawienie materiałów naszego konsultanta na www.studioatrium.pl



RZUT PARTERU [m²]

1	przedsionek	5,10
2	w.c.	2,05
3	hall z komunikacją	9,00
4	kuchnia z jadalnią	11,45
5	pokój dzienny	19,10
6	kotłownia	11,60
	razem	58,30
7	garaż	21,60



RZUT PODDASZA		[m ²]
1	hall z komunikacją	6,00
2	pokój	9,45
3	pokój	14,25
4	pokój	8,80
5	łazienka	6,15
	razem	44,65