



# Vesta III

## 102,95 m<sup>2</sup>

plus garaż 21,60 m<sup>2</sup>

Parterowy dom z poddaszem użytkowym, z kotłownią na paliwo stałe, garażem i odkrytym tarasem

min. wymiary działki 20,05 x 18,12 m

pow. netto parteru	87,00 m <sup>2</sup>
pow. całkowita	190,65 m <sup>2</sup>
pow. zabudowy	111,15 m <sup>2</sup>
kubatura brutto	593,85 m <sup>3</sup>
wysokość budynku	8,41 m
kąt nachylenia dachu	42°
rodzaj stropu	gęstożebrowy
pow. dachu	189,00 m <sup>2</sup>



### TECHNOLOGIA

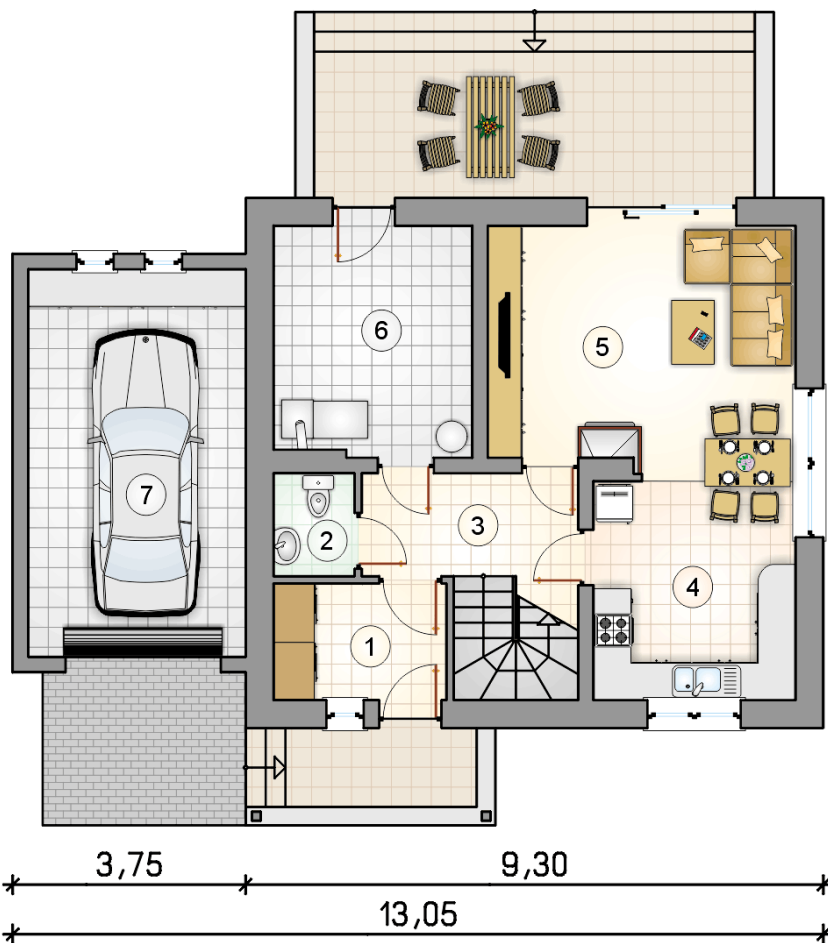
Technologia murowana: Pustak ceramiczny gr. 30 cm + ocieplenie w systemie Termo Organika. Pokrycie dachu dachówką cementową. Brama garażowa i drzwi zewnętrzne marki Hörmann.

Do tego projektu możesz wprowadzić zmiany, na które wyrazimy bezpłatną zgodę. Więcej na [www.studioatrium.pl](http://www.studioatrium.pl)

### KOSZTY BUDOWY

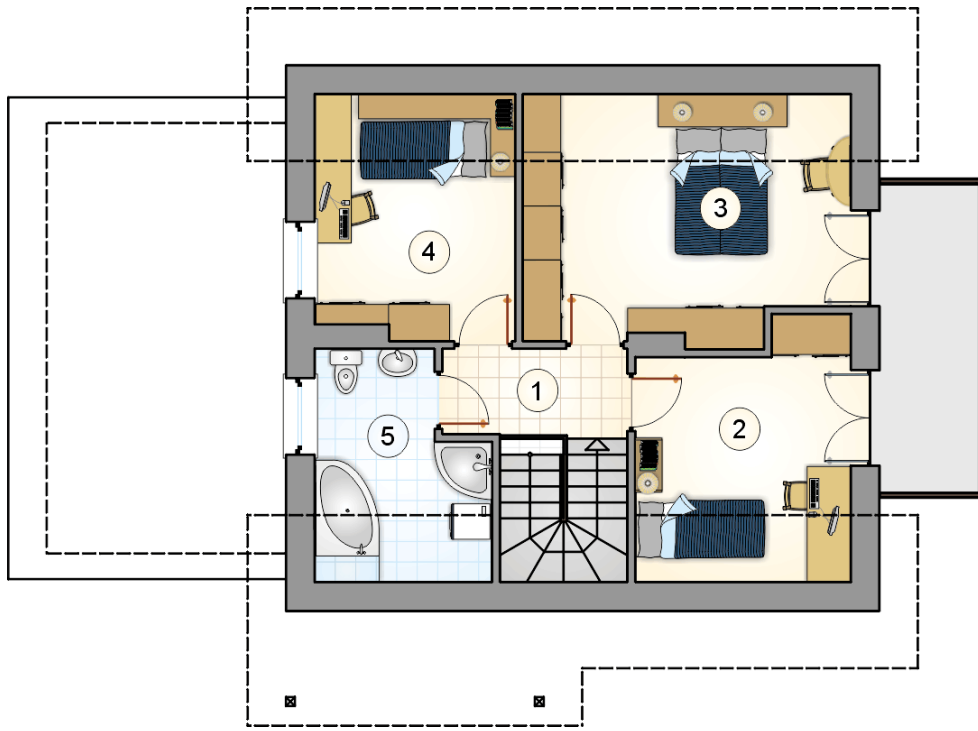
stan surowy	213 563 zł
roboty wykończeniowe	205 237 zł
instalacje	91 994 zł
koszt budowy	510 795 zł

Podane ceny są szacunkowymi cenami netto. Zapytaj o zestawienie materiałów naszego konsultanta na [www.studioatrium.pl](http://www.studioatrium.pl)



### RZUT PARTERU [m<sup>2</sup>]

1	przedsionek	5,10
2	w.c.	2,05
3	hall z komunikacją	9,00
4	kuchnia z jadalnią	11,45
5	pokój dzienny	19,10
6	kotłownia	11,60
	<b>razem</b>	<b>58,30</b>
7	garaż	21,60



RZUT PODDASZA		[m <sup>2</sup> ]
1	hall z komunikacją	6,00
2	pokój	9,45
3	pokój	14,25
4	pokój	8,80
5	łazienka	6,15
<b>razem</b>		<b>44,65</b>