



Vestina 108,4 m²

Dom parterowy z poddaszem użytkowym i dwuspadowym dachem, z tarasem na elewacji bocznej

min. wymiary działki 17,3 x 19,55 m

pow. netto parteru	72,70 m ²
pow. całkowita	173,25 m ²
pow. zabudowy	93,70 m ²
kubatura brutto	542,60 m ³
wysokość budynku	8,41 m
kąt nachylenia dachu	42°
rodzaj stropu	gęstożebrowy
pow. dachu	161,00 m ²

TECHNOLOGIA

Technologia murowana: Pustak ceramiczny gr. 30 cm + ocieplenie w systemie Termo Organika. Pokrycie dachu dachówką cementową. Drzwi zewnętrzne marki Hörmann.

Do tego projektu możesz wprowadzić zmiany, na które wyrazimy bezpłatną zgodę. Więcej na www.studioatrium.pl

KOSZTY BUDOWY

stan surowy	203 949 zł
roboty wykończeniowe	195 998 zł
instalacje	87 853 zł
koszt budowy	487 800 zł

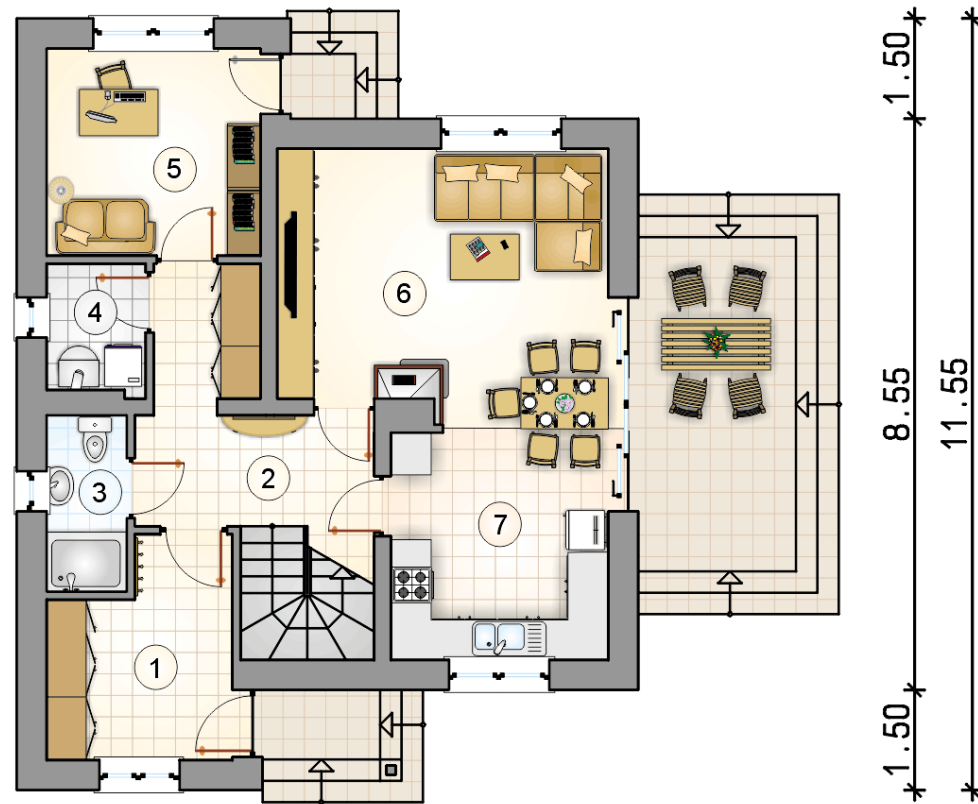
Podane ceny są szacunkowymi cenami netto. Zapytaj o zestawienie materiałów naszego konsultanta na www.studioatrium.pl

RZUT PARTERU

	[m ²]
1 przedsiónek	8,10
2 hall z komunikacją	10,65
3 łazienka	3,15
4 kotłownia	2,85
5 pokój	9,90
6 pokój dzienny z jadalnią	19,50
7 kuchnia	11,35
razem	65,50



4.10 5.20



3.68 5.62 9.30

RZUT PODDASZA

[m²]

1	hall z komunikacją	4,50
2	pokój	9,55
3	pokój	14,05
4	pokój	9,15
5	łazienka	5,65
	razem	42,90

