



# Vetro

## 179,6 m<sup>2</sup>

plus garaż 35,65 m<sup>2</sup>

Dom z użytkowym poddaszem, dwustanowiskowym garażem w bryle, sporymi przeszkleniami w salonie i dużą kotłownią

min. wymiary działki 19,75 x 27,8 m

pow. netto parteru	150,80 m <sup>2</sup>
pow. całkowita	367,50 m <sup>2</sup>
pow. zabudowy	194,45 m <sup>2</sup>
kubatura brutto	1 272,20 m <sup>3</sup>
wysokość budynku	7,91 m
kąt nachylenia dachu	30°
rodzaj stropu	gęstożebrowy
pow. dachu	212,00 m <sup>2</sup>

ATRIUM



### TECHNOLOGIA

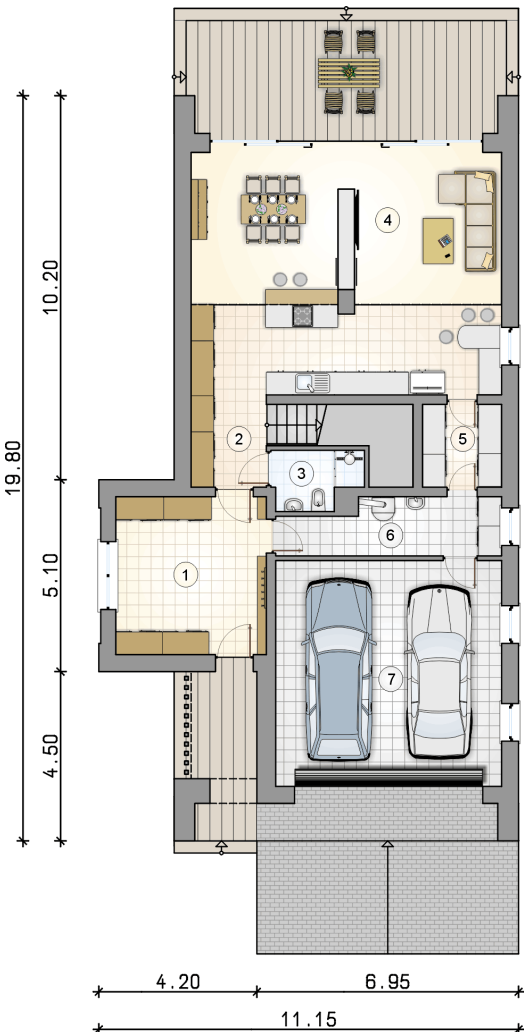
Ściany z pustaka ceramicznego grubości 25 cm + ocieplenie w systemie Termo Organika. Pokrycie dachu dachówką cementową oraz blachą tytanowo-cynkową (wykusz i ryzalit). Brama garażowa i drzwi zewnętrzne marki Hörmann.

Do tego projektu możesz wprowadzić zmiany, na które wyrazimy bezpłatną zgodę. Więcej na [www.studioatrium.pl](http://www.studioatrium.pl)

### KOSZTY BUDOWY

stan surowy	370 700 zł
roboty wykończeniowe	356 248 zł
instalacje	159 682 zł
koszt budowy	886 630 zł

Podane ceny są szacunkowymi cenami netto. Zapytaj o zestawienie materiałów naszego konsultanta na [www.studioatrium.pl](http://www.studioatrium.pl)



### RZUT PARTERU [m<sup>2</sup>]

1	przedsiónek z garderobą	16,55
2	hall z komunikacją	4,85
3	łazienka	3,30
4	pokój dzienny z aneksem kuchennym	51,30
5	spiżarka	4,50
6	kotłownia	8,10
	<b>razem</b>	<b>88,60</b>
7	garaż	35,65

# Przestrzeń otwarta pokoju dziennego

RZUT PODDASZA

[m<sup>2</sup>]

1	hall z komunikacją	13,70
2	łazienka	8,25
3	łazienka	8,25
4	pokój z garderobą	23,25
5	pokój	10,95
6	pokój	8,80
7	pokój	17,80
0	<b>razem</b>	<b>91,00</b>

