



Vetro

179,6 m²

plus garaż 35,65 m²

Dom z użytkowym poddaszem, dwustanowiskowym garażem w bryle, sporymi przeszkleniami w salonie i dużą kotłownią

min. wymiary działki 19,75 x 27,8 m

pow. netto parteru	150,80 m ²
pow. całkowita	367,50 m ²
pow. zabudowy	194,45 m ²
kubatura brutto	1 272,20 m ³
wysokość budynku	7,91 m
kąt nachylenia dachu	30°
rodzaj stropu	gęstożebrowy
pow. dachu	212,00 m ²



TECHNOLOGIA

Ściany z pustaka ceramicznego grubości 25 cm + ocieplenie w systemie Termo Organika. Pokrycie dachu dachówką cementową oraz blachą tytanowo-cynkową (wykusz i ryzalit). Brama garażowa i drzwi zewnętrzne marki Hörmann.

Do tego projektu możesz wprowadzić zmiany, na które wyrazimy bezpłatną zgodę. Więcej na www.studioatrium.pl

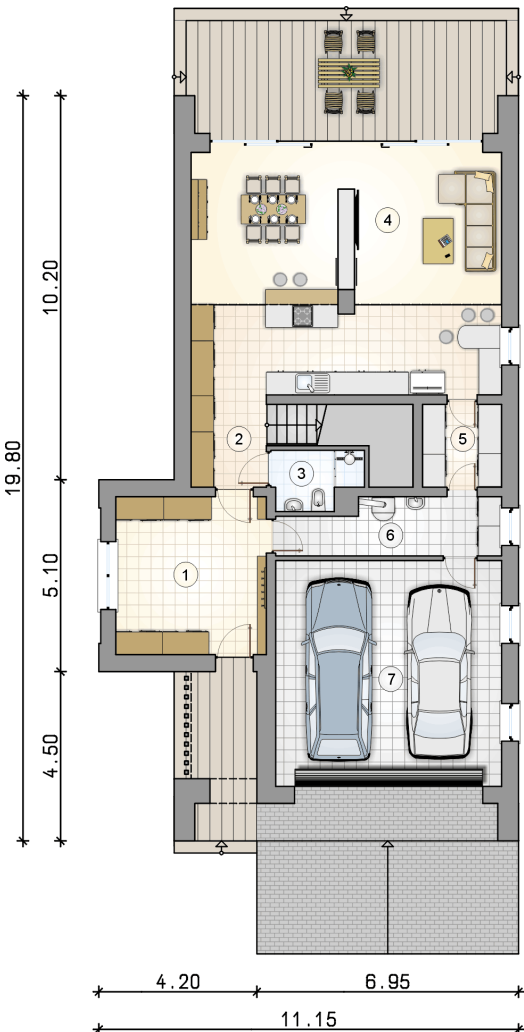
KOSZTY BUDOWY

stan surowy	370 700 zł
roboty wykończeniowe	356 248 zł
instalacje	159 682 zł
koszt budowy	886 630 zł

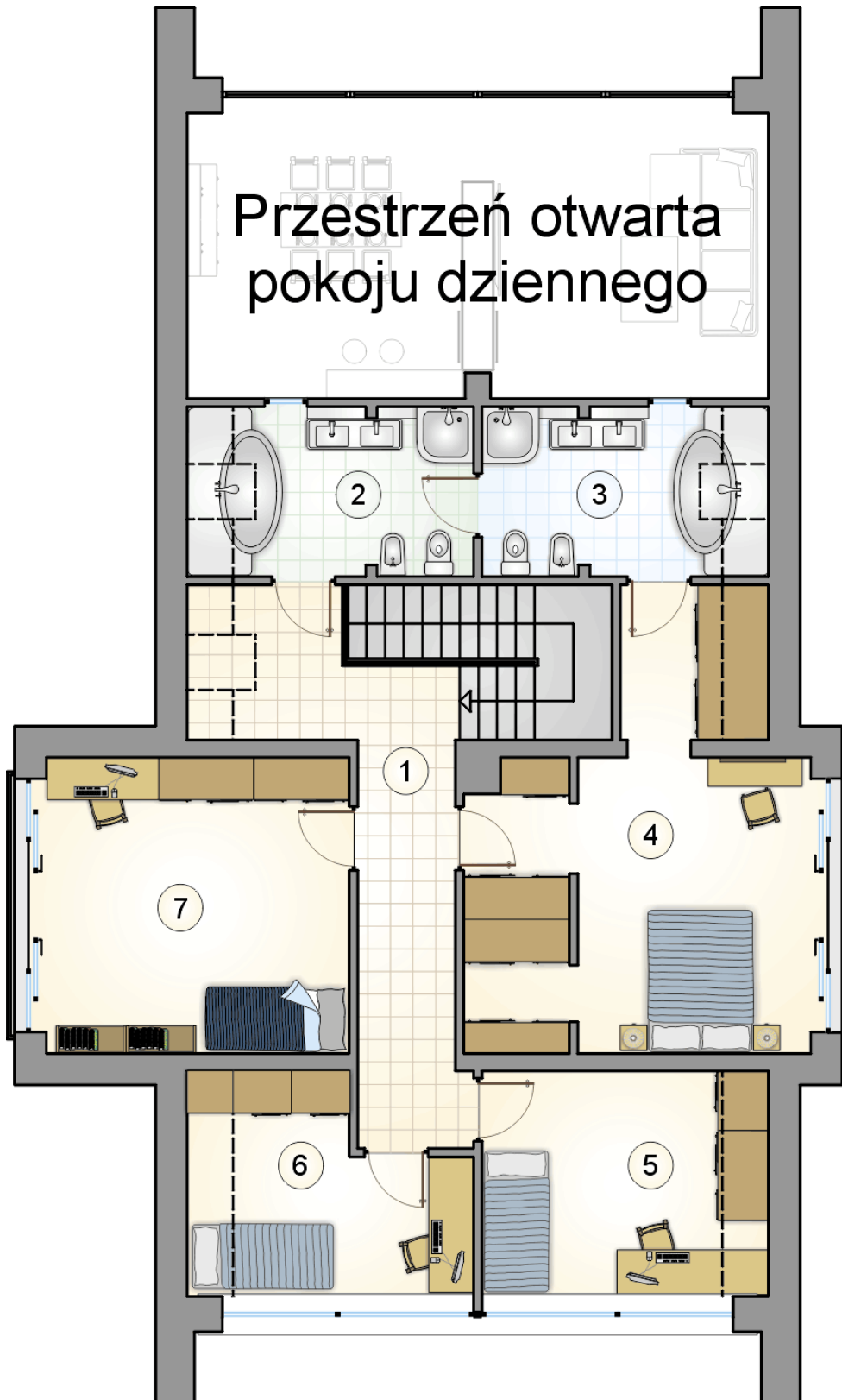
Podane ceny są szacunkowymi cenami netto. Zapytaj o zestawienie materiałów naszego konsultanta na www.studioatrium.pl

RZUT PARTERU

	[m ²]
1 przedsionek z garderobą	16,55
2 hall z komunikacją	4,85
3 łazienka	3,30
4 pokój dzienny z aneksem kuchennym	51,30
5 spiżarka	4,50
6 kotłownia	8,10
razem	88,60
7 garaż	35,65



Przestrzeń otwarta pokoju dziennego



RZUT PODDASZA

[m²]

1	hall z komunikacją	13,70
2	łazienka	8,25
3	łazienka	8,25
4	pokój z garderobą	23,25
5	pokój	10,95
6	pokój	8,80
7	pokój	17,80
0	razem	91,00