



Victoria

122,85 m²

plus garaż 16,65 m²

Dom parterowy z poddaszem użytkowym i garażem, z klasycznym, dwuspadowym dachem i lukarnami

min. wymiary działki 19,95 x 18,48 m

| | |
|----------------------|-----------------------|
| pow. netto parteru | 91,25 m ² |
| pow. całkowita | 216,40 m ² |
| pow. zabudowy | 129,85 m ² |
| kubatura brutto | 654,05 m ³ |
| wysokość budynku | 7,94 m |
| kąt nachylenia dachu | 40° |
| rodzaj stropu | gęstożebrowy |
| pow. dachu | 197,00 m ² |



TECHNOLOGIA

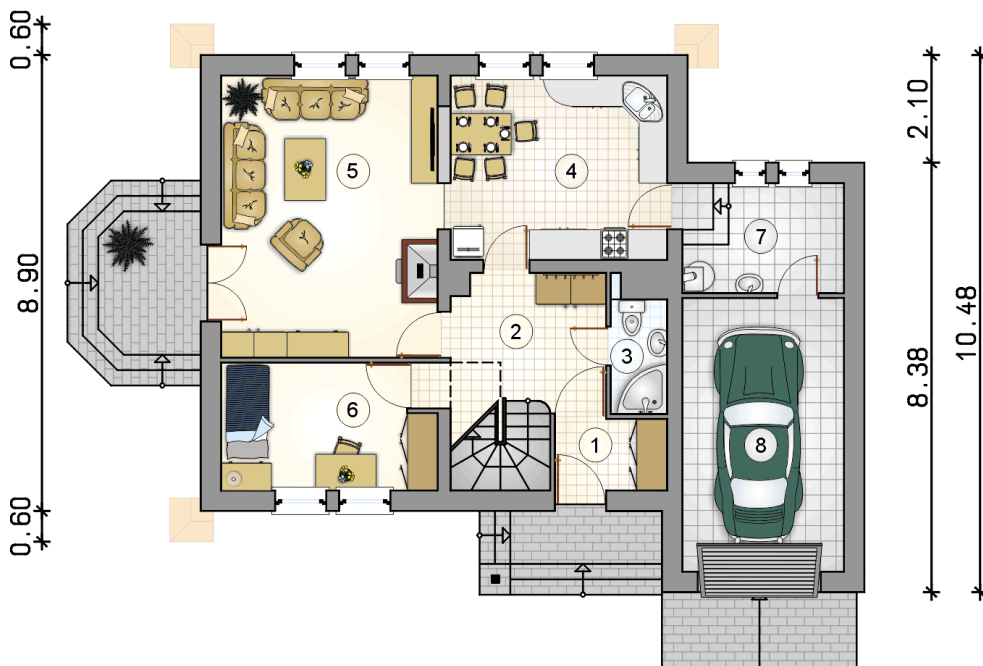
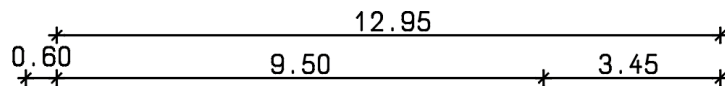
Technologia murowana: Pustak ceramiczny gr. 30 cm + ocieplenie w systemie Termo Organika. Pokrycie dachu dachówką cementową. Brama garażowa i drzwi zewnętrzne marki Hörmann.

Do tego projektu możesz wprowadzić zmiany, na które wyrazimy bezpłatną zgodę. Więcej na www.studioatrium.pl

KOSZTY BUDOWY

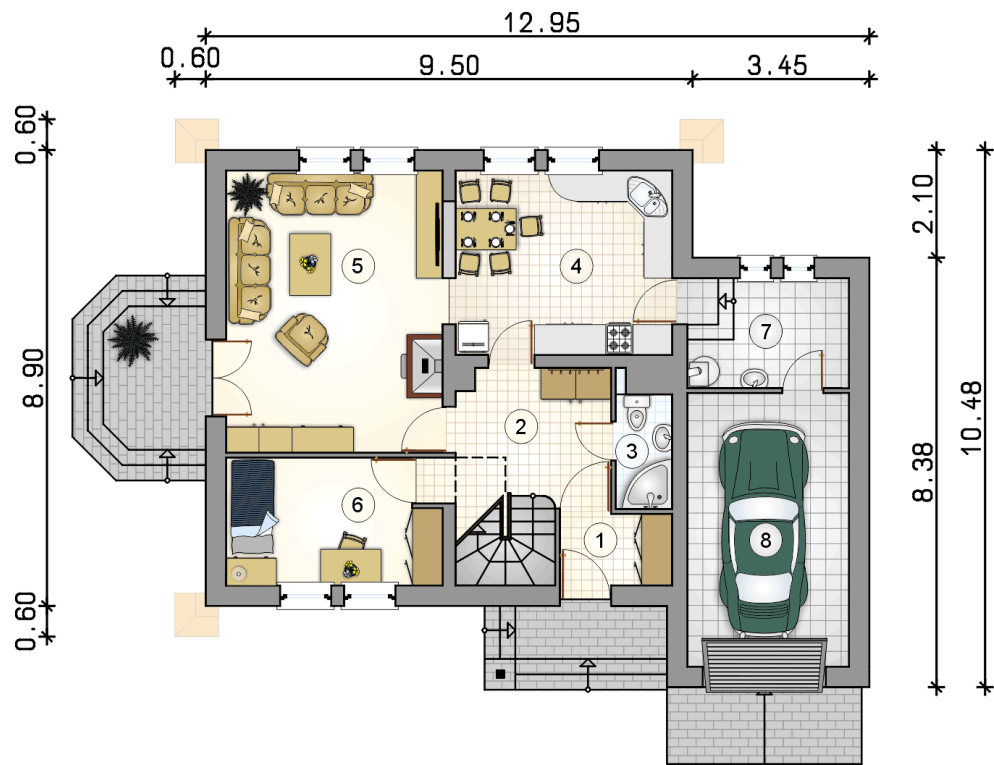
| | |
|----------------------|------------|
| stan surowy | 246 451 zł |
| roboty wykończeniowe | 236 843 zł |
| instalacje | 106 161 zł |
| koszt budowy | 589 455 zł |

Podane ceny są szacunkowymi cenami netto. Zapytaj o zestawienie materiałów naszego konsultanta na www.studioatrium.pl

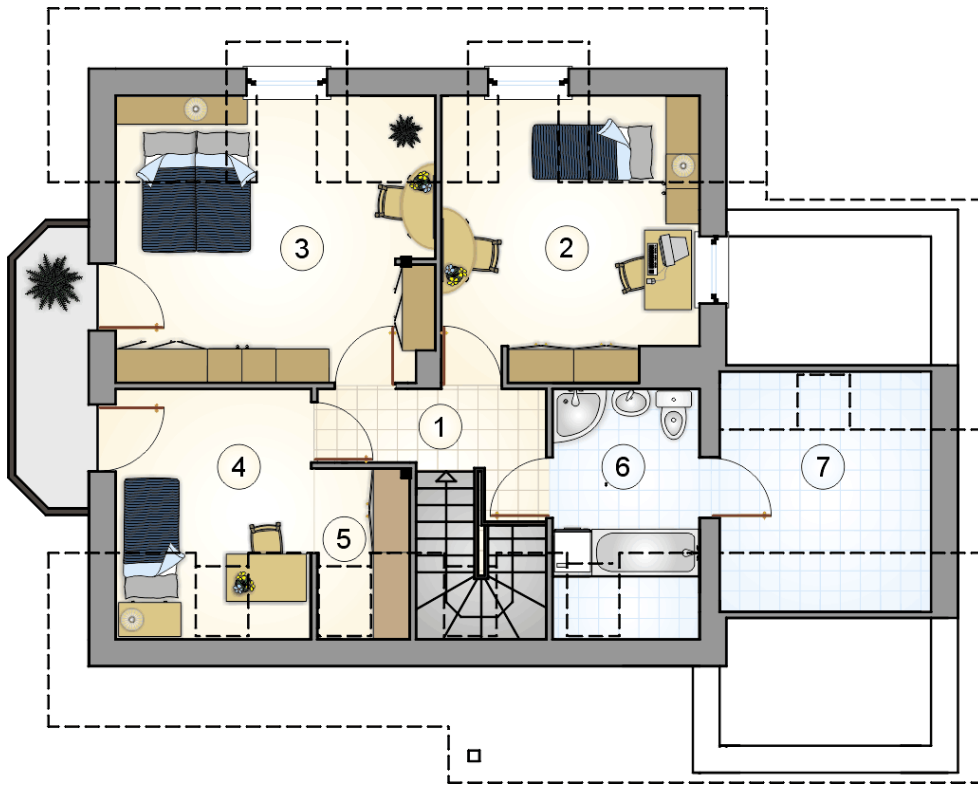


RZUT PARTERU [m²]

| | | |
|---|--------------------|--------------|
| 1 | przedsiónek | 3,10 |
| 2 | hall z komunikacją | 8,80 |
| 3 | łazienka | 2,55 |
| 4 | kuchnia z jadalnią | 15,45 |
| 5 | pokój dzienny | 23,40 |
| 6 | pokój | 10,00 |
| 7 | kotłownia | 5,80 |
| 8 | razem | 69,10 |
| | garaż | 16,65 |



| RZUT PARTERU | | [m ²] |
|--------------|--------------------|-------------------|
| 1 | przedsionek | 3,10 |
| 2 | hall z komunikacją | 8,80 |
| 3 | łazienka | 2,55 |
| 4 | kuchnia z jadalnią | 15,45 |
| 5 | pokój dzienny | 23,40 |
| 6 | pokój | 10,00 |
| 7 | kotłownia | 5,80 |
| 0 | razem | 69,10 |
| 8 | garaż | 16,65 |



RZUT PODDASZA

[m²]

| | | |
|---|--------------------|--------------|
| 1 | hall z komunikacją | 4,70 |
| 2 | pokój | 12,45 |
| 3 | pokój | 15,65 |
| 4 | pokój | 7,25 |
| 5 | garderoba | 1,85 |
| 6 | łazienka | 5,45 |
| 7 | zaplecze łazienki | 6,40 |
| 0 | razem | 53,75 |