



Victoria

122,85 m²

plus garaż 16,65 m²

Dom parterowy z poddaszem użytkowym i garażem, z klasycznym, dwuspadowym dachem i lukarnami

min. wymiary działki 19,95 x 18,48 m

pow. netto parteru	91,25 m ²
pow. całkowita	216,40 m ²
pow. zabudowy	129,85 m ²
kubatura brutto	654,05 m ³
wysokość budynku	7,94 m
kąt nachylenia dachu	40°
rodzaj stropu	gęstożebrowy
pow. dachu	197,00 m ²



TECHNOLOGIA

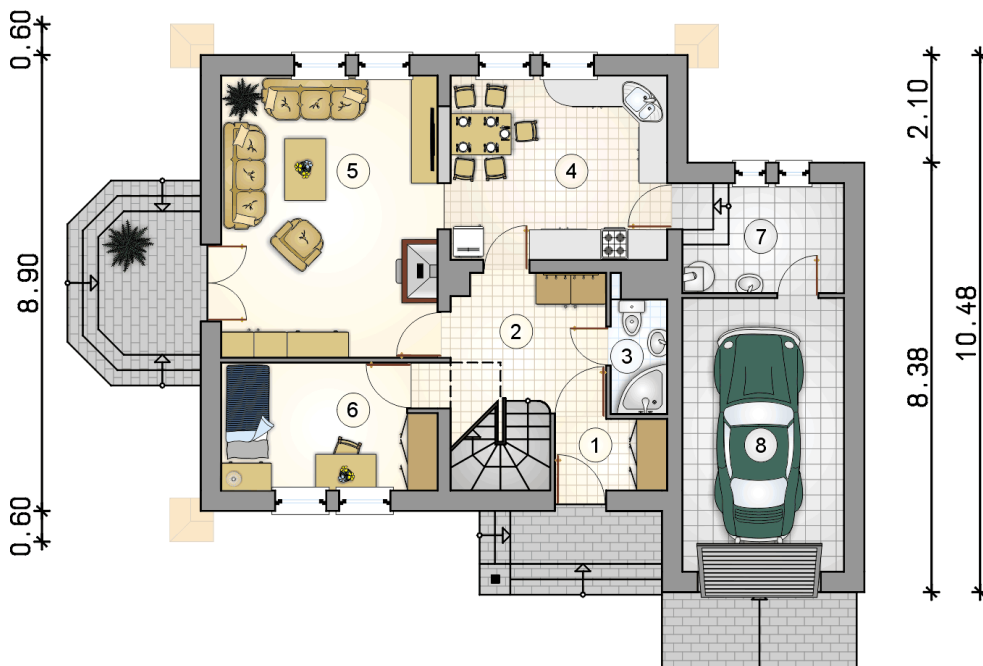
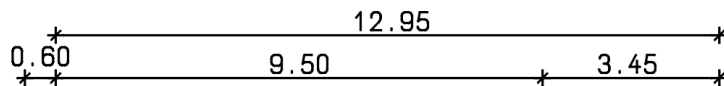
Technologia murowana: Pustak ceramiczny gr. 30 cm + ocieplenie w systemie Termo Organika. Pokrycie dachu dachówką cementową. Brama garażowa i drzwi zewnętrzne marki Hörmann.

Do tego projektu możesz wprowadzić zmiany, na które wyrażymy bezpłatną zgodę. Więcej na www.studioatrium.pl

KOSZTY BUDOWY

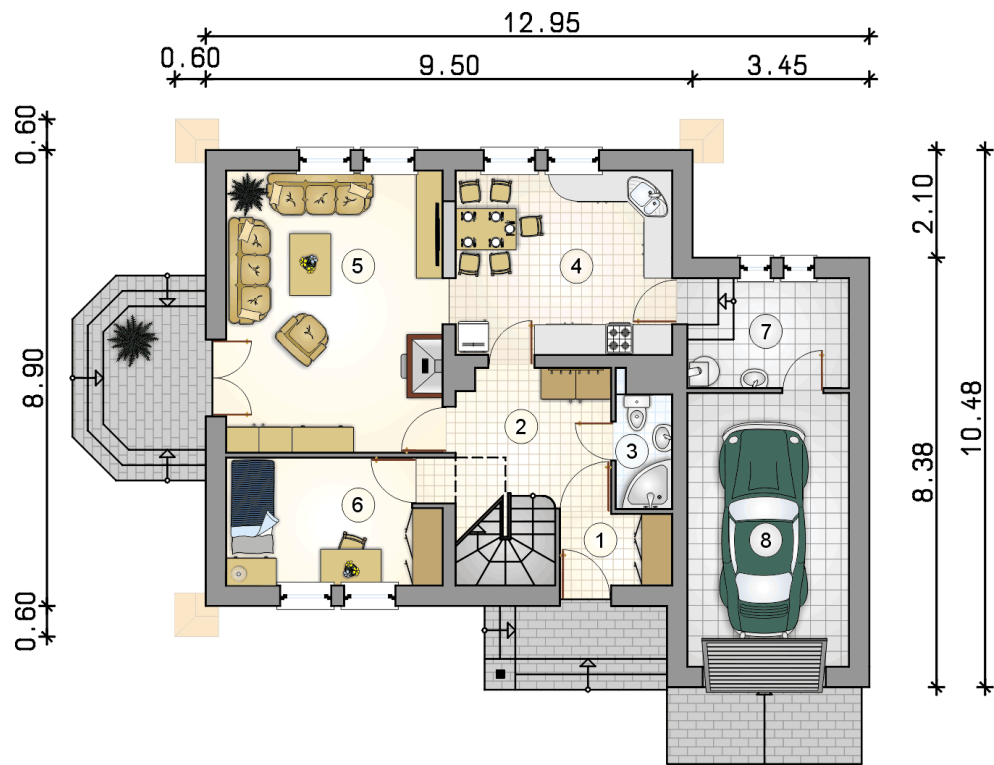
stan surowy	246 451 zł
roboty wykończeniowe	236 843 zł
instalacje	106 161 zł
koszt budowy	589 455 zł

Podane ceny są szacunkowymi cenami netto. Zapytaj o zestawienie materiałów naszego konsultanta na www.studioatrium.pl

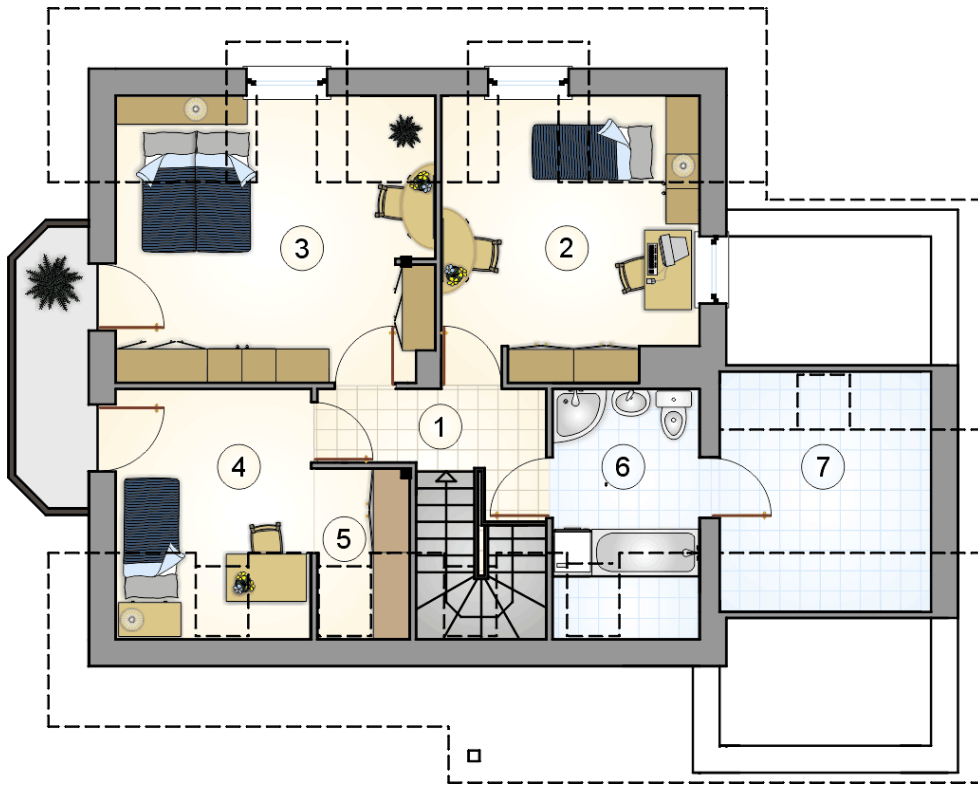


RZUT PARTERU [m²]

1	przedsiónek	3,10
2	hall z komunikacją	8,80
3	łazienka	2,55
4	kuchnia z jadalnią	15,45
5	pokój dzienny	23,40
6	pokój	10,00
7	kotłownia	5,80
8	razem	69,10
	garaż	16,65



RZUT PARTERU		[m ²]
1	przedsiónek	3,10
2	hall z komunikacją	8,80
3	łazienka	2,55
4	kuchnia z jadalnią	15,45
5	pokój dzienny	23,40
6	pokój	10,00
7	kotłownia	5,80
0	razem	69,10
8	garaż	16,65



RZUT PODDASZA

[m²]

1	hall z komunikacją	4,70
2	pokój	12,45
3	pokój	15,65
4	pokój	7,25
5	garderoba	1,85
6	łazienka	5,45
7	zaplecze łazienki	6,40
0	razem	53,75