



# Victoria Bis

## 122,85 m<sup>2</sup>

plus garaż 16,65 m<sup>2</sup>

Dom parterowy z poddaszem użytkowym i dwuspadowym dachem, z 4 sypialniami, garażem i tarasem

min. wymiary działki 19,95 x 18,48 m

pow. netto parteru	91,25 m <sup>2</sup>
pow. całkowita	216,40 m <sup>2</sup>
pow. zabudowy	120,85 m <sup>2</sup>
kubatura brutto	654,05 m <sup>3</sup>
wysokość budynku	7,94 m
kąt nachylenia dachu	40°
rodzaj stropu	gęstożebrowy
pow. dachu	197,00 m <sup>2</sup>

ATRIUM



### TECHNOLOGIA

Technologia murowana: Pustak ceramiczny gr. 30 cm + ocieplenie w systemie Termo Organika. Pokrycie dachu dachówką cementową. Brama garażowa i drzwi zewnętrzne marki Hörmann.

Do tego projektu możesz wprowadzić zmiany, na które wyrazimy bezpłatną zgodę. Więcej na [www.studioatrium.pl](http://www.studioatrium.pl)

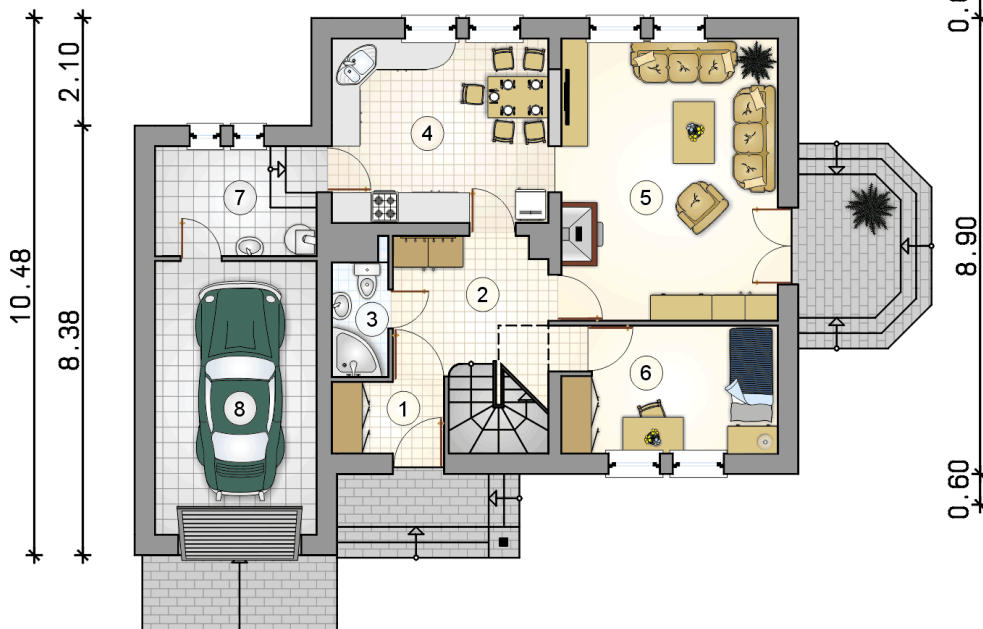
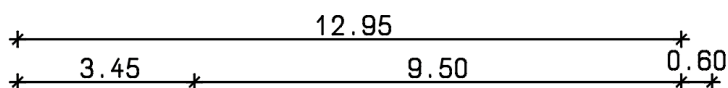
### KOSZTY BUDOWY

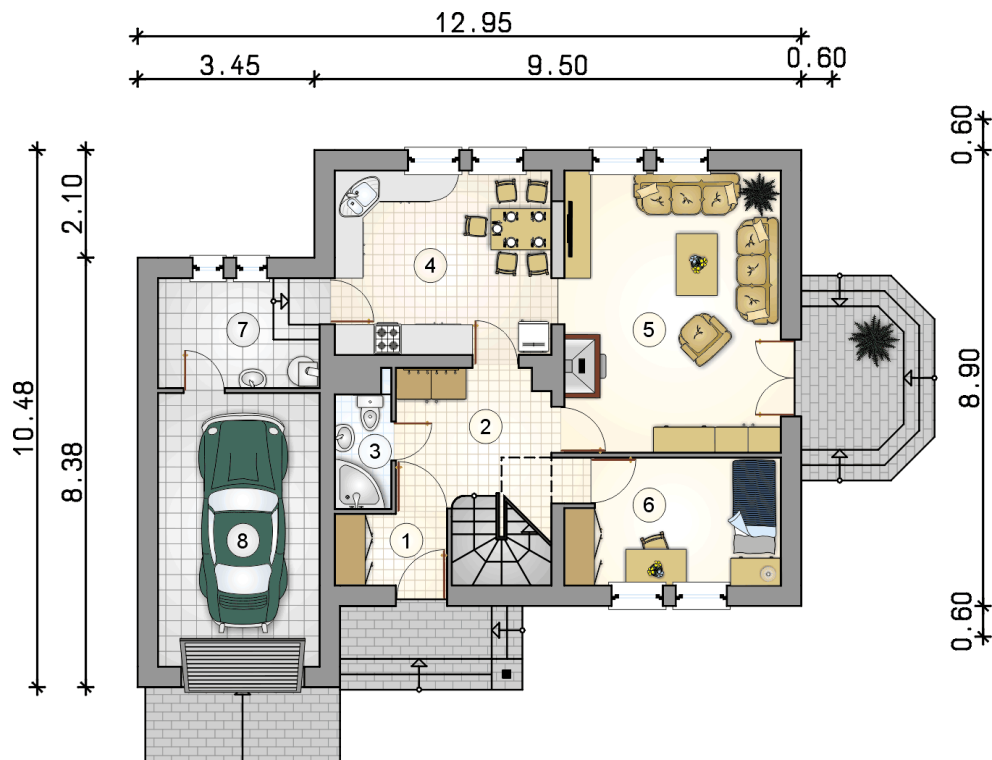
stan surowy	246 451 zł
roboty wykończeniowe	236 843 zł
instalacje	106 161 zł
koszt budowy	589 455 zł

Podane ceny są szacunkowymi cenami netto. Zapytaj o zestawienie materiałów naszego konsultanta na [www.studioatrium.pl](http://www.studioatrium.pl)

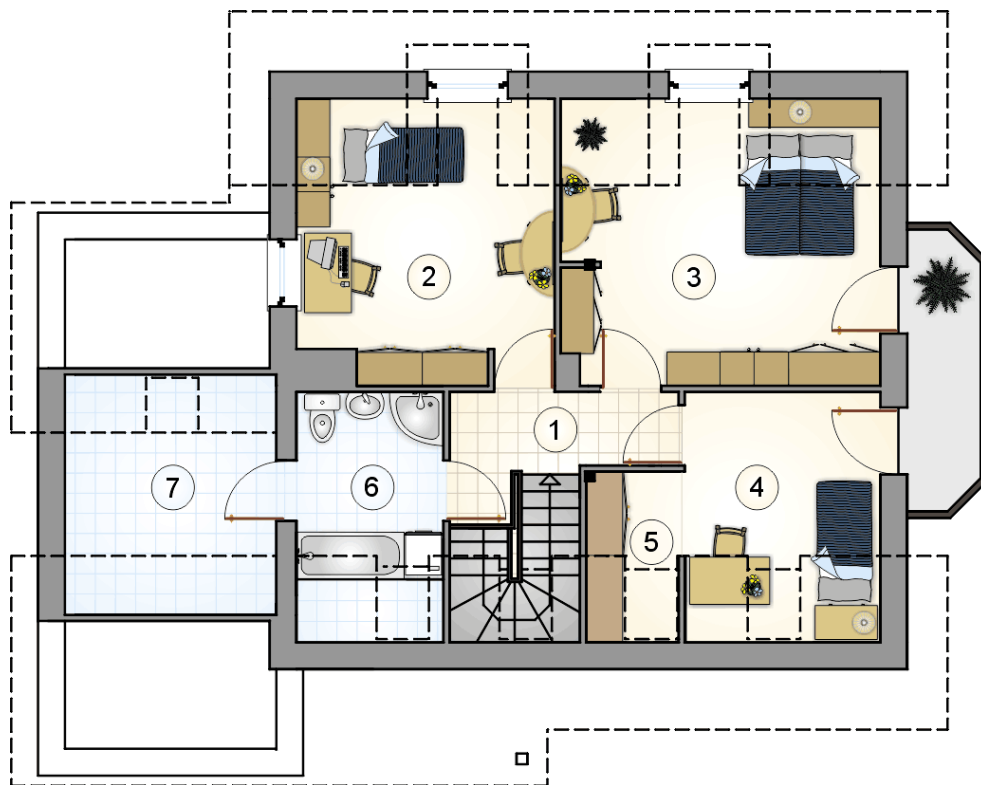
### RZUT PARTERU [m<sup>2</sup>]

1	przedsiónek	3,10
2	hall z komunikacją	8,80
3	łazienka	2,55
4	kuchnia z jadalnią	15,45
5	pokój dzienny	23,40
6	pokój	10,00
7	kotłownia	5,80
8	<b>razem</b>	69,10
	garaż	16,65





RZUT PARTERU		[m <sup>2</sup> ]
1	przedsiónek	3,10
2	hall z komunikacją	8,80
3	łazienka	2,55
4	kuchnia z jadalnią	15,45
5	pokój dzienny	23,40
6	pokój	10,00
7	kotłownia	5,80
0	<b>razem</b>	69,10
8	garaż	16,65



RZUT PODDASZA		[m <sup>2</sup> ]
1	hall z komunikacją	4,70
2	pokój	12,45
3	pokój	15,65
4	pokój	7,25
5	garderoba	1,85
6	łazienka	5,45
7	zaplecze łazienki	6,40
0	<b>razem</b>	<b>53,75</b>