



## Victoria II

# 132,6 m<sup>2</sup>

plus garaż 19,35 m<sup>2</sup>

Parterowy dom z poddaszem użytkowym i dwuspadowym dachem, z lukarnami i odkrytym tarasem, z garażem

min. wymiary działki 20,55 x 18,8 m

pow. netto parteru	100,35 m <sup>2</sup>
pow. całkowita	233,20 m <sup>2</sup>
pow. zabudowy	132,01 m <sup>2</sup>
kubatura brutto	727,05 m <sup>3</sup>
wysokość budynku	8,29 m
kąt nachylenia dachu	40°
rodzaj stropu	gęstożebrowy
pow. dachu	219,40 m <sup>2</sup>

### TECHNOLOGIA

Technologia murowana: Pustak ceramiczny gr. 30 cm + ocieplenie w systemie Termo Organika. Pokrycie dachu dachówką cementową. Brama garażowa i drzwi zewnętrzne marki Hörmann.

Do tego projektu możesz wprowadzić zmiany, na które wyrazimy bezpłatną zgodę. Więcej na [www.studioatrium.pl](http://www.studioatrium.pl)

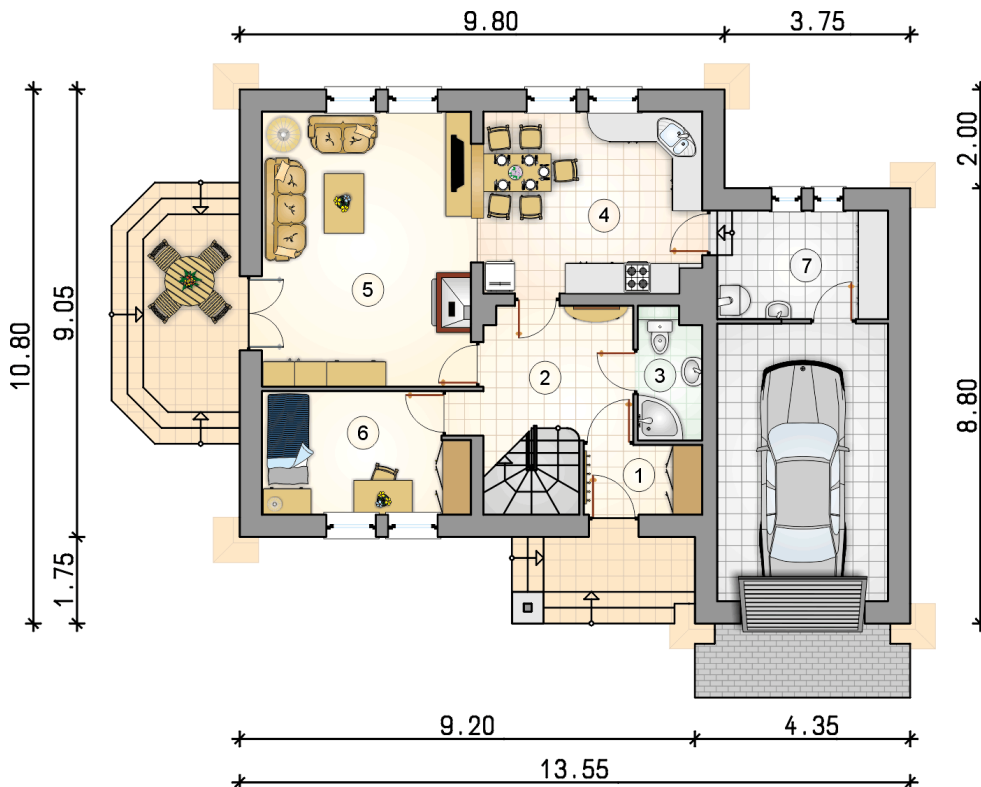
### KOSZTY BUDOWY

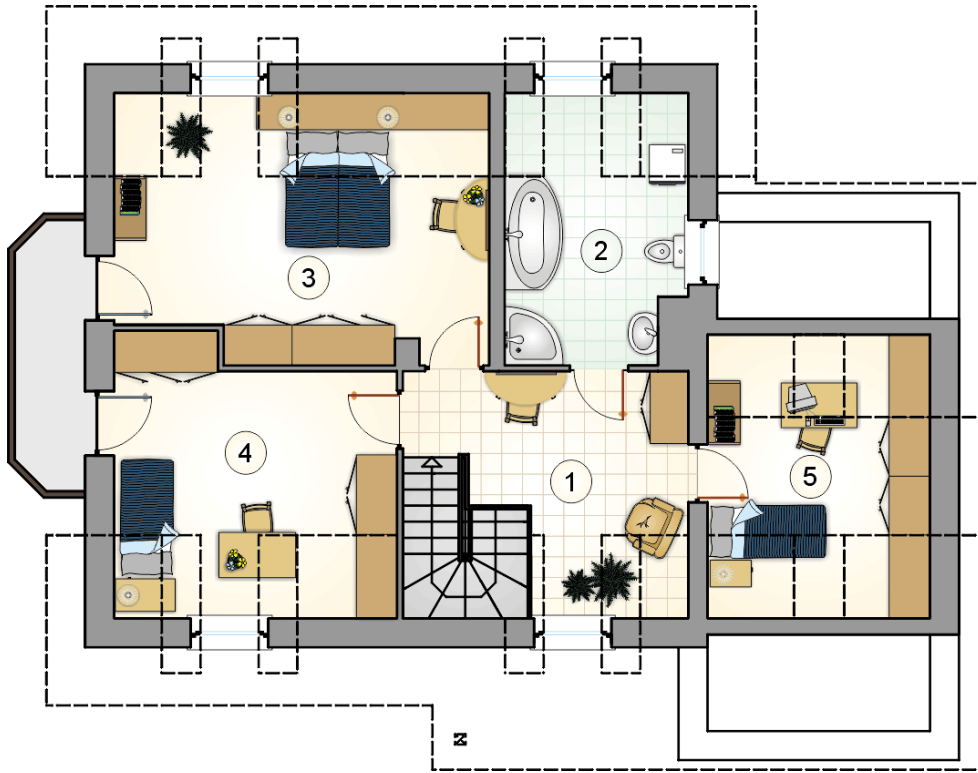
stan surowy	267 279 zł
roboty wykończeniowe	256 859 zł
instalacje	115 133 zł
koszt budowy	639 270 zł

Podane ceny są szacunkowymi cenami netto. Zapytaj o zestawienie materiałów naszego konsultanta na [www.studioatrium.pl](http://www.studioatrium.pl)

### RZUT PARTERU

	[m <sup>2</sup> ]
1 przedsiónek	3,40
2 hall z komunikacją	9,20
3 łazienka	3,35
4 kuchnia z jadalnią	16,15
5 pokój dzienny	23,60
6 pokój	10,00
7 kotłownia	7,30
<b>razem</b>	<b>73,00</b>
8 garaż	19,35





RZUT PODDASZA

[m<sup>2</sup>]

1	hall z komunikacją	11,10
2	łazienka	9,35
3	pokój	17,80
4	pokój	13,90
5	pokój	7,45
0	<b>razem</b>	<b>59,60</b>