



Victoria II

132,6 m²

plus garaż 19,35 m²

Parterowy dom z poddaszem użytkowym i dwuspadowym dachem, z lukarnami i odkrytym tarasem, z garażem

min. wymiary działki 20,55 x 18,8 m

pow. netto parteru	100,35 m ²
pow. całkowita	233,20 m ²
pow. zabudowy	132,01 m ²
kubatura brutto	727,05 m ³
wysokość budynku	8,29 m
kąt nachylenia dachu	40°
rodzaj stropu	gęstożebrowy
pow. dachu	219,40 m ²

TECHNOLOGIA

Technologia murowana: Pustak ceramiczny gr. 30 cm + ocieplenie w systemie Termo Organika. Pokrycie dachu dachówką cementową. Brama garażowa i drzwi zewnętrzne marki Hörmann.

Do tego projektu możesz wprowadzić zmiany, na które wyrazimy bezpłatną zgodę. Więcej na www.studioatrium.pl

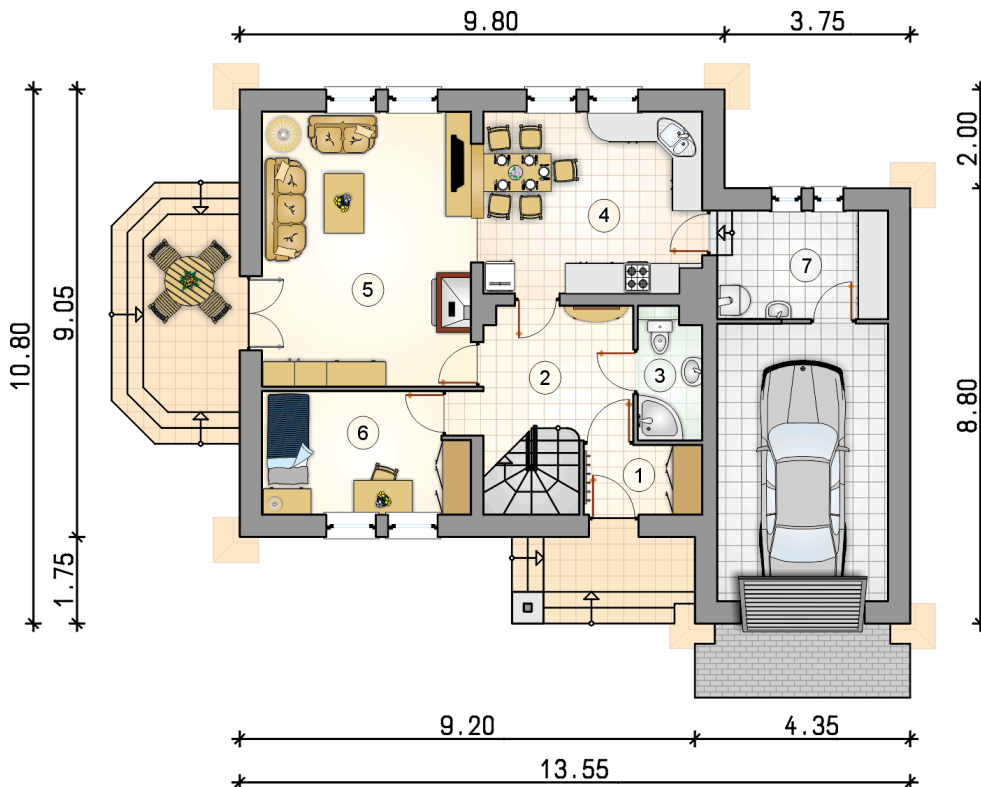
KOSZTY BUDOWY

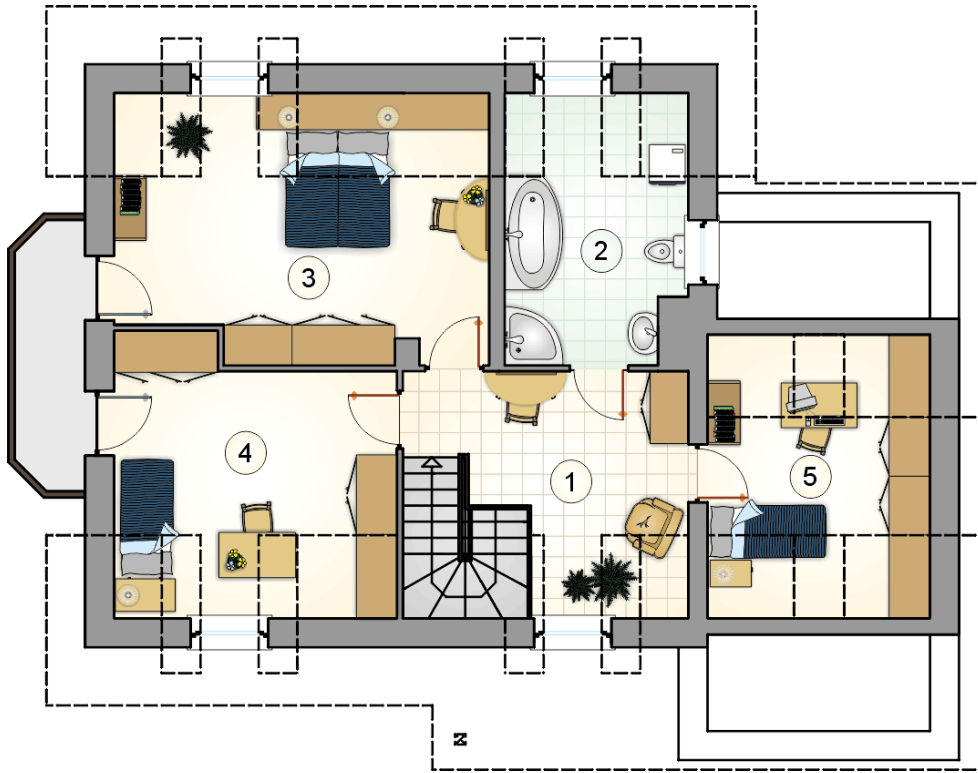
stan surowy	267 279 zł
roboty wykończeniowe	256 859 zł
instalacje	115 133 zł
koszt budowy	639 270 zł

Podane ceny są szacunkowymi cenami netto. Zapytaj o zestawienie materiałów naszego konsultanta na www.studioatrium.pl

RZUT PARTERU

	[m ²]
1 przedsiónek	3,40
2 hall z komunikacją	9,20
3 łazienka	3,35
4 kuchnia z jadalnią	16,15
5 pokój dzienny	23,60
6 pokój	10,00
7 kotłownia	7,30
razem	73,00
8 garaż	19,35





RZUT PODDASZA

[m²]

1	hall z komunikacją	11,10
2	łazienka	9,35
3	pokój	17,80
4	pokój	13,90
5	pokój	7,45
0	razem	59,60