



# Victoria III

## 144 m<sup>2</sup>

plus garaż 32,65 m<sup>2</sup>

Parterowy dom z poddaszem użytkowym i 2-stanowiskowym garażem, z lukarnami i odkrytym tarasem

min. wymiary działki 23,05 x 18,8 m

|                      |                       |
|----------------------|-----------------------|
| pow. netto parteru   | 119,70 m <sup>2</sup> |
| pow. całkowita       | 267,45 m <sup>2</sup> |
| pow. zabudowy        | 154,15 m <sup>2</sup> |
| kubatura brutto      | 831,85 m <sup>3</sup> |
| wysokość budynku     | 8,29 m                |
| kąt nachylenia dachu | 40°                   |
| rodzaj stropu        | gęstożebrowy          |
| pow. dachu           | 249,10 m <sup>2</sup> |



### TECHNOLOGIA

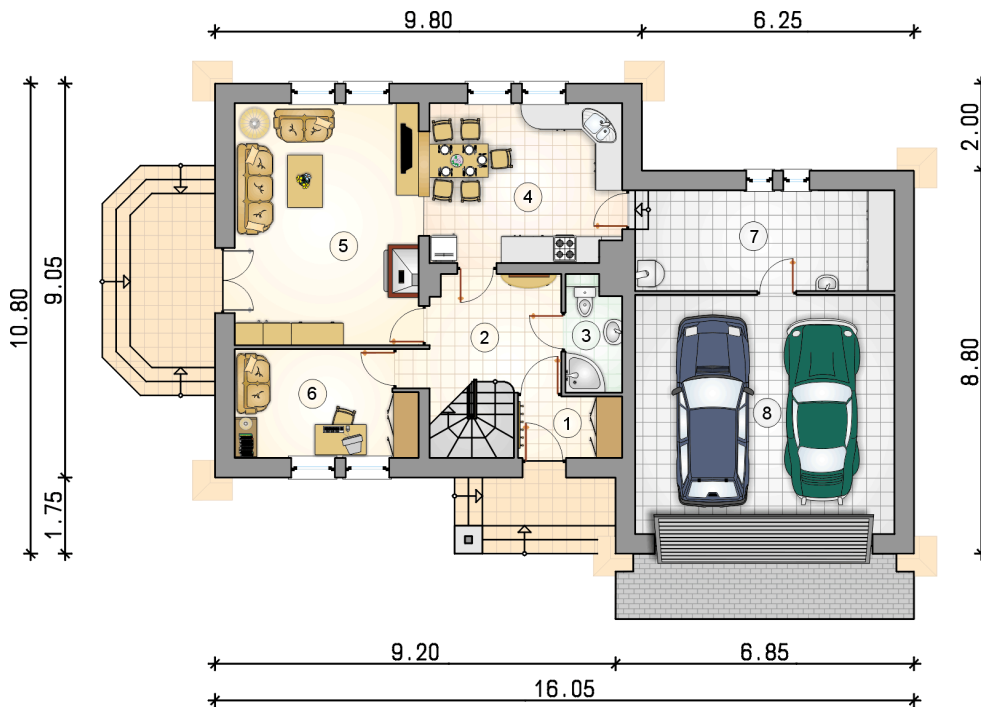
Technologia murowana: Pustak ceramiczny gr. 30 cm + ocieplenie w systemie Termo Organika. Pokrycie dachu dachówką cementową. Brama garażowa i drzwi zewnętrzne marki Hörmann.

Do tego projektu możesz wprowadzić zmiany, na które wyrazimy bezpłatną zgodę. Więcej na [www.studioatrium.pl](http://www.studioatrium.pl)

### KOSZTY BUDOWY

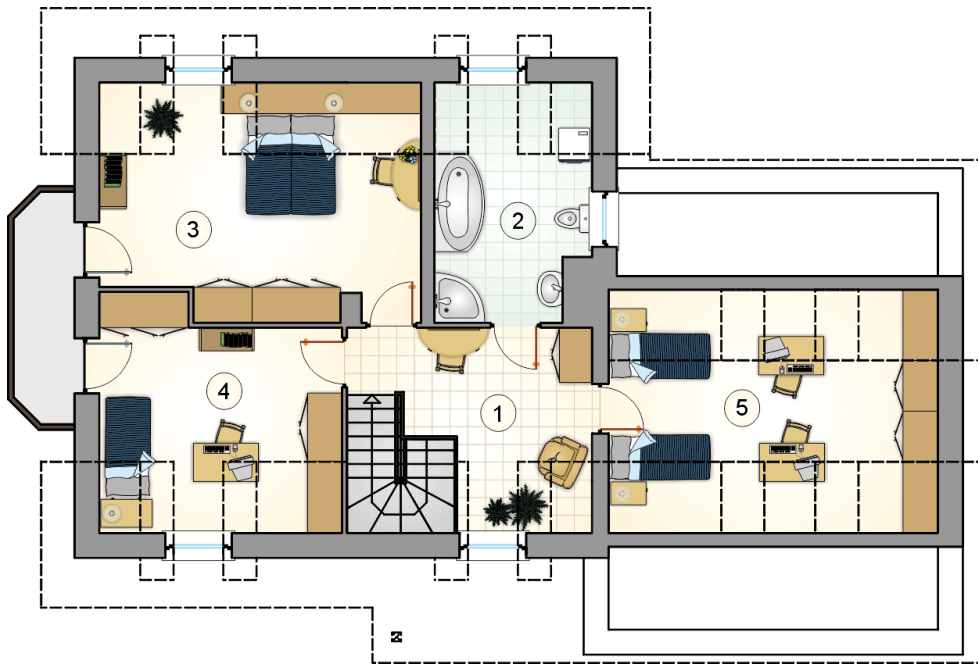
|                      |            |
|----------------------|------------|
| stan surowy          | 300 961 zł |
| roboty wykończeniowe | 289 228 zł |
| instalacje           | 129 641 zł |
| koszt budowy         | 719 830 zł |

Podane ceny są szacunkowymi cenami netto. Zapytaj o zestawienie materiałów naszego konsultanta na [www.studioatrium.pl](http://www.studioatrium.pl)



### RZUT PARTERU [m<sup>2</sup>]

|   |                    |              |
|---|--------------------|--------------|
| 1 | przedsiónek        | 3,40         |
| 2 | hall z komunikacją | 9,15         |
| 3 | łazienka           | 3,30         |
| 4 | kuchnia z jadalnią | 16,10        |
| 5 | pokój dzienny      | 23,60        |
| 6 | pokój              | 10,00        |
| 7 | kotłownia          | 13,55        |
| 8 | <b>razem</b>       | <b>79,10</b> |
|   | garaż              | 32,65        |



RZUT PODDASZA

[m<sup>2</sup>]

|   |                    |              |
|---|--------------------|--------------|
| 1 | hall z komunikacją | 10,60        |
| 2 | łazienka           | 9,55         |
| 3 | pokój              | 18,45        |
| 4 | pokój              | 13,45        |
| 5 | pokój              | 12,85        |
|   | <b>razem</b>       | <b>64,90</b> |