



Victoria III

144 m²

plus garaż 32,65 m²

Parterowy dom z poddaszem użytkowym i 2-stanowiskowym garażem, z lukarnami i odkrytym tarasem

min. wymiary działki 23,05 x 18,8 m

pow. netto parteru	119,70 m ²
pow. całkowita	267,45 m ²
pow. zabudowy	154,15 m ²
kubatura brutto	831,85 m ³
wysokość budynku	8,29 m
kąt nachylenia dachu	40°
rodzaj stropu	gęstożebrowy
pow. dachu	249,10 m ²

TECHNOLOGIA

Technologia murowana: Pustak ceramiczny gr. 30 cm + ocieplenie w systemie Termo Organika. Pokrycie dachu dachówką cementową. Brama garażowa i drzwi zewnętrzne marki Hörmann.

Do tego projektu możesz wprowadzić zmiany, na które wyrazimy bezpłatną zgodę. Więcej na www.studioatrium.pl

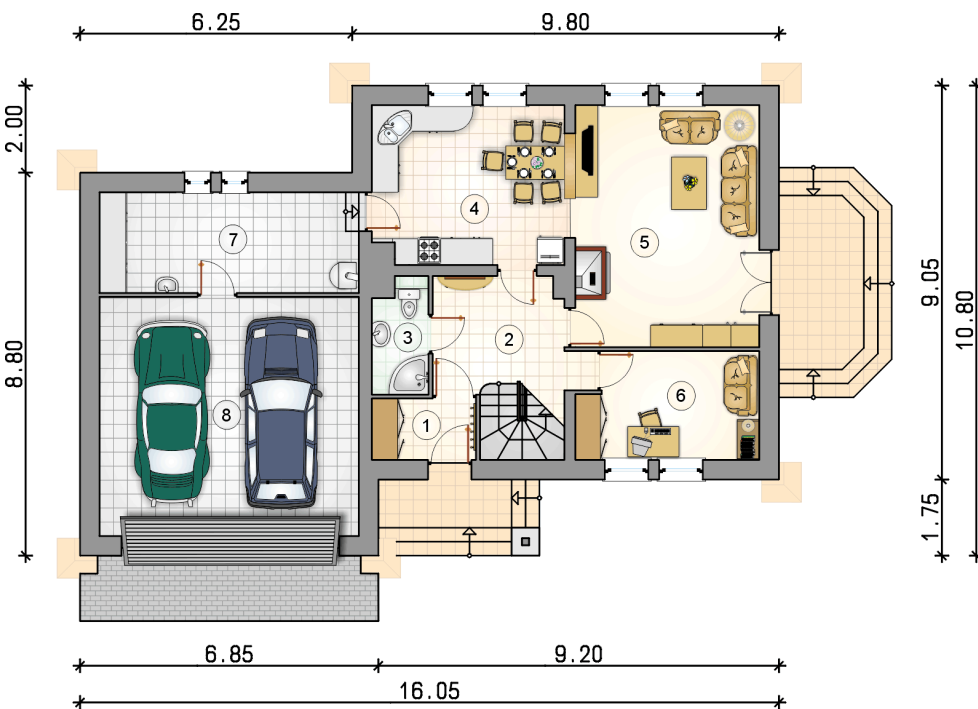
KOSZTY BUDOWY

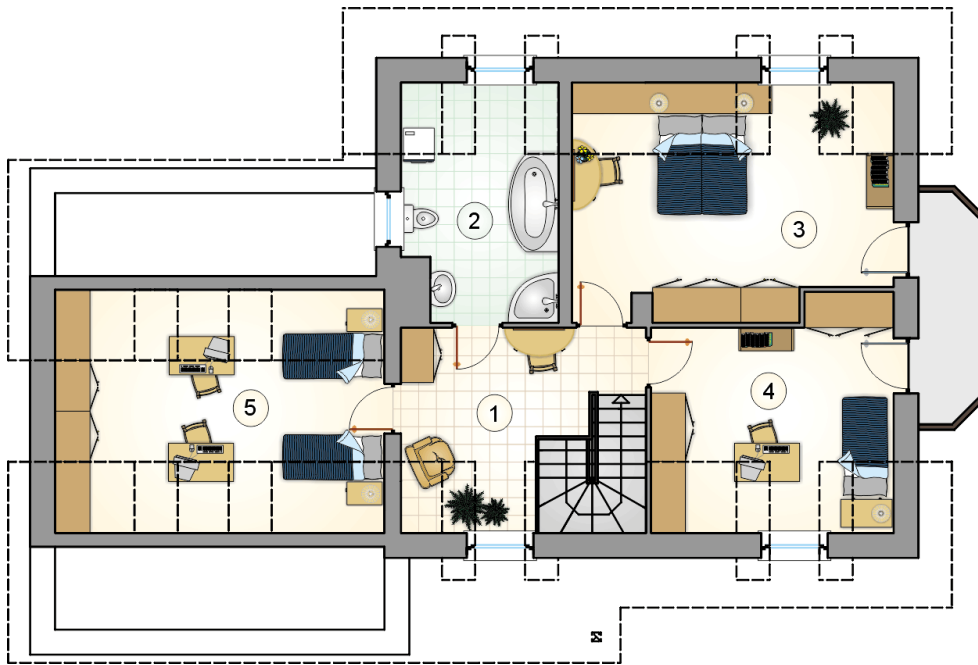
stan surowy	300 961 zł
roboty wykończeniowe	289 228 zł
instalacje	129 641 zł
koszt budowy	719 830 zł

Podane ceny są szacunkowymi cenami netto. Zapytaj o zestawienie materiałów naszego konsultanta na www.studioatrium.pl

RZUT PARTERU

	[m ²]
1 przedsiónek	3,40
2 hall z komunikacją	9,15
3 łazienka	3,30
4 kuchnia z jadalnią	16,10
5 pokój dzienny	23,60
6 pokój	10,00
7 kotłownia	13,55
razem	79,10
8 garaż	32,65





RZUT PODDASZA

[m²]

1	hall z komunikacją	10,60
2	łazienka	9,55
3	pokój	18,45
4	pokój	13,45
5	pokój	12,85
	razem	64,90