



# Victoria III

## 144 m<sup>2</sup>

plus garaż 32,65 m<sup>2</sup>

Parterowy dom z poddaszem użytkowym i 2-stanowiskowym garażem, z lukarnami i odkrytym tarasem

min. wymiary działki 23,05 x 18,8 m

pow. netto parteru	119,70 m <sup>2</sup>
pow. całkowita	267,45 m <sup>2</sup>
pow. zabudowy	154,15 m <sup>2</sup>
kubatura brutto	831,85 m <sup>3</sup>
wysokość budynku	8,29 m
kąt nachylenia dachu	40°
rodzaj stropu	gęstożebrowy
pow. dachu	249,10 m <sup>2</sup>

### TECHNOLOGIA

Technologia murowana: Pustak ceramiczny gr. 30 cm + ocieplenie w systemie Termo Organika. Pokrycie dachu dachówką cementową. Brama garażowa i drzwi zewnętrzne marki Hörmann.

Do tego projektu możesz wprowadzić zmiany, na które wyrazimy bezpłatną zgodę. Więcej na [www.studioatrium.pl](http://www.studioatrium.pl)

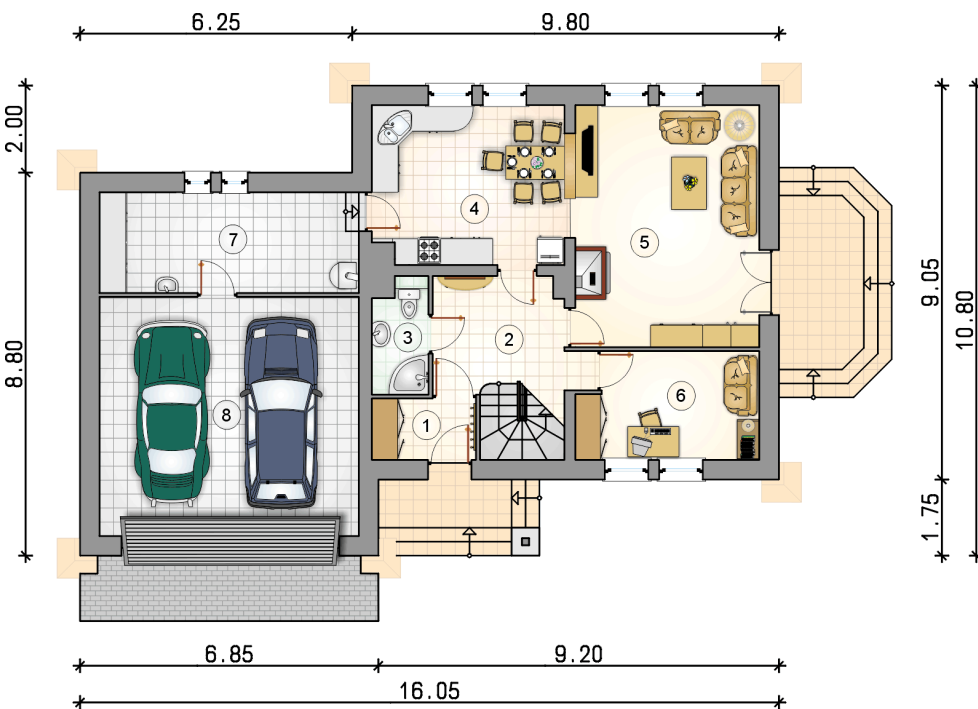
### KOSZTY BUDOWY

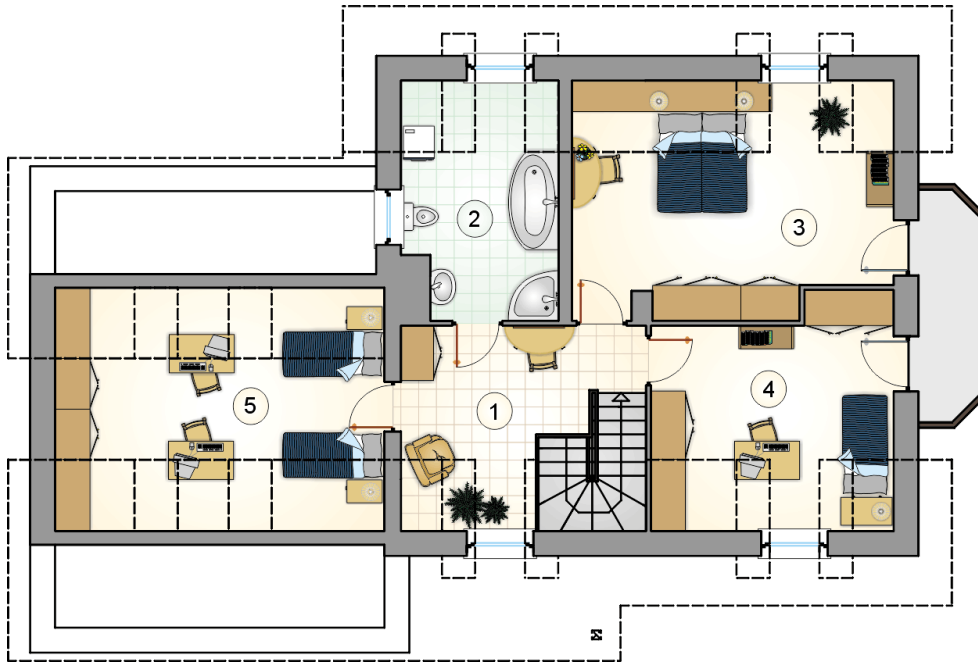
stan surowy	300 961 zł
roboty wykończeniowe	289 228 zł
instalacje	129 641 zł
koszt budowy	719 830 zł

Podane ceny są szacunkowymi cenami netto. Zapytaj o zestawienie materiałów naszego konsultanta na [www.studioatrium.pl](http://www.studioatrium.pl)

### RZUT PARTERU

	[m <sup>2</sup> ]
1 przedsiónek	3,40
2 hall z komunikacją	9,15
3 łazienka	3,30
4 kuchnia z jadalnią	16,10
5 pokój dzienny	23,60
6 pokój	10,00
7 kotłownia	13,55
<b>razem</b>	<b>79,10</b>
8 garaż	32,65





RZUT PODDASZA

[m<sup>2</sup>]

1	hall z komunikacją	10,60
2	łazienka	9,55
3	pokój	18,45
4	pokój	13,45
5	pokój	12,85
	<b>razem</b>	<b>64,90</b>