



# Victoria IV

## 129,05 m<sup>2</sup>

plus piwnica 63,90 m<sup>2</sup>  
plus garaż 27,75 m<sup>2</sup>

Parterowy dom z dwuspadowym dachem, poddaszem użytkowym i garażem, z lukarnami i 4 sypialniami, podpiwniczony

min. wymiary działki 20,55 x 18,8 m

pow. netto parteru	99,05 m <sup>2</sup>
pow. całkowita	320,75 m <sup>2</sup>
pow. zabudowy	132,15 m <sup>2</sup>
kubatura brutto	814,60 m <sup>3</sup>
wysokość budynku	8,29 m
kąt nachylenia dachu	40°
rodzaj stropu	gęstożebrowy
pow. dachu	219,40 m <sup>2</sup>



### TECHNOLOGIA

Technologia murowana: Pustak ceramiczny gr. 30 cm + ocieplenie w systemie Termo Organika. Pokrycie dachu dachówką cementową. Brama garażowa i drzwi zewnętrzne marki Hörmann.

Do tego projektu możesz wprowadzić zmiany, na które wyrazimy bezpłatną zgodę. Więcej na [www.studioatrium.pl](http://www.studioatrium.pl)

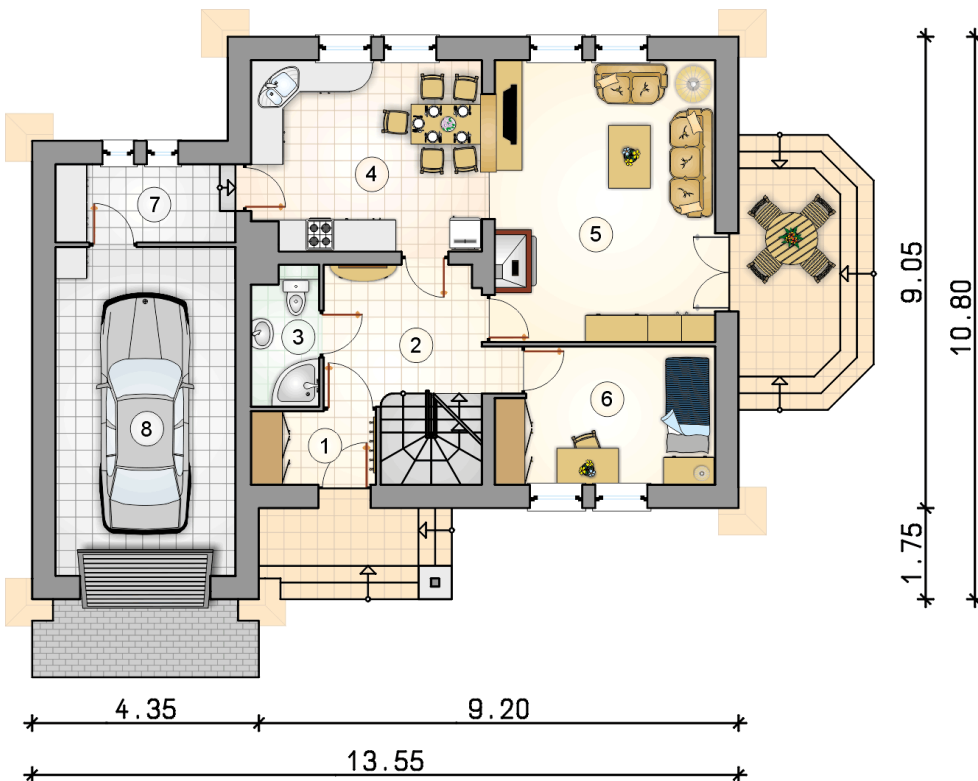
### KOSZTY BUDOWY

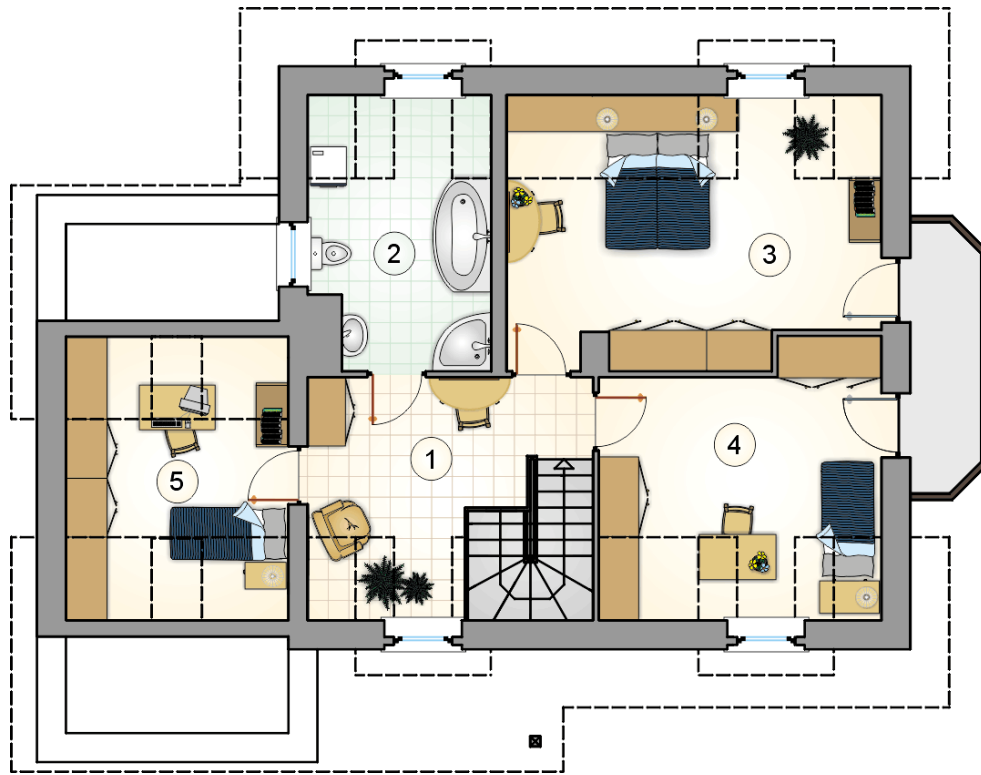
stan surowy	352 138 zł
roboty wykończeniowe	297 138 zł
instalacje	133 079 zł
koszt budowy	782 355 zł

Podane ceny są szacunkowymi cenami netto. Zapytaj o zestawienie materiałów naszego konsultanta na [www.studioatrium.pl](http://www.studioatrium.pl)

### RZUT PARTERU

	[m <sup>2</sup> ]
1 przedsionek	3,40
2 hall z komunikacją	8,35
3 łazienka	3,35
4 kuchnia z jadalnią	16,05
5 pokój dzienny	23,00
6 pokój	10,60
7 kotłownia	4,90
<b>razem</b>	<b>69,65</b>
8 garaż	27,75

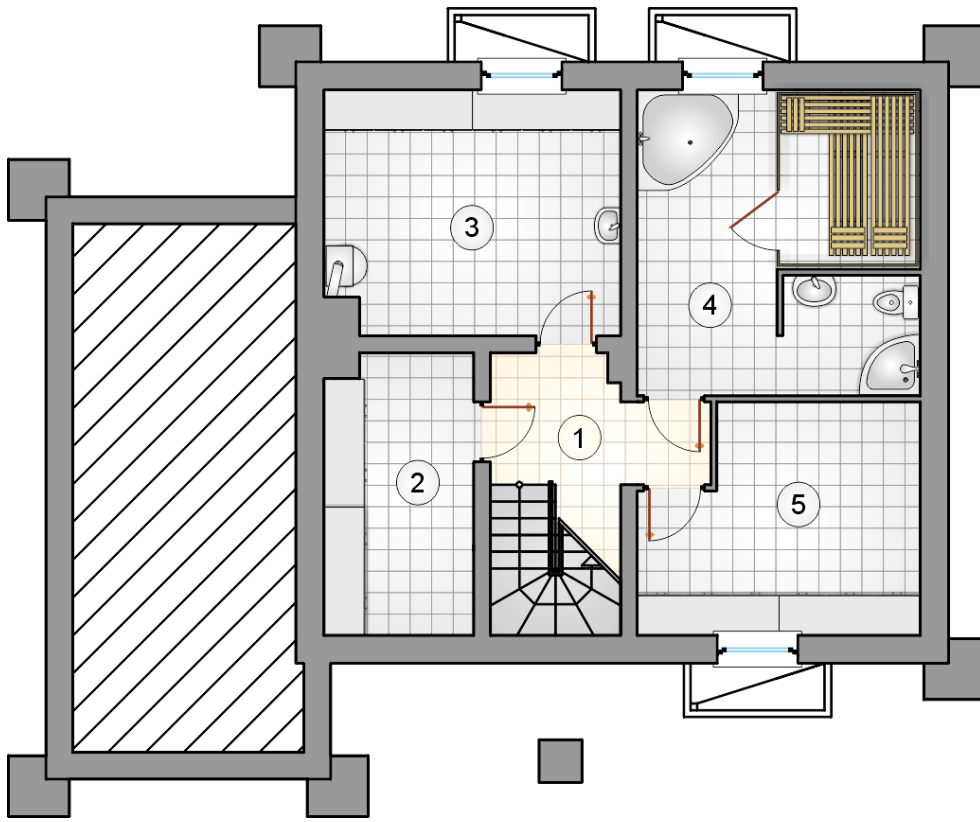




RZUT PODDASZA

[m<sup>2</sup>]

1	hall z komunikacją	10,85
2	łazienka	9,40
3	pokój	18,05
4	pokój	13,65
5	pokój	7,45
	<b>razem</b>	<b>59,40</b>



RZUT PIWNICY

[m<sup>2</sup>]

1	hall z komunikacją	6,50
2	piwnica	9,25
3	kotłownia	15,95
4	sauna z łazienką	19,05
5	piwnica	13,15
	<b>razem</b>	<b>63,90</b>