



Victoria IV

129,05 m²

plus piwnica 63,90 m²
plus garaż 27,75 m²

Parterowy dom z dwuspadowym dachem, poddaszem użytkowym i garażem, z lukarnami i 4 sypialniami, podpiwniczony

min. wymiary działki 20,55 x 18,8 m

pow. netto parteru	99,05 m ²
pow. całkowita	320,75 m ²
pow. zabudowy	132,15 m ²
kubatura brutto	814,60 m ³
wysokość budynku	8,29 m
kąt nachylenia dachu	40°
rodzaj stropu	gęstożebrowy
pow. dachu	219,40 m ²



TECHNOLOGIA

Technologia murowana: Pustak ceramiczny gr. 30 cm + ocieplenie w systemie Termo Organika. Pokrycie dachu dachówką cementową. Brama garażowa i drzwi zewnętrzne marki Hörmann.

Do tego projektu możesz wprowadzić zmiany, na które wyrazimy bezpłatną zgodę. Więcej na www.studioatrium.pl

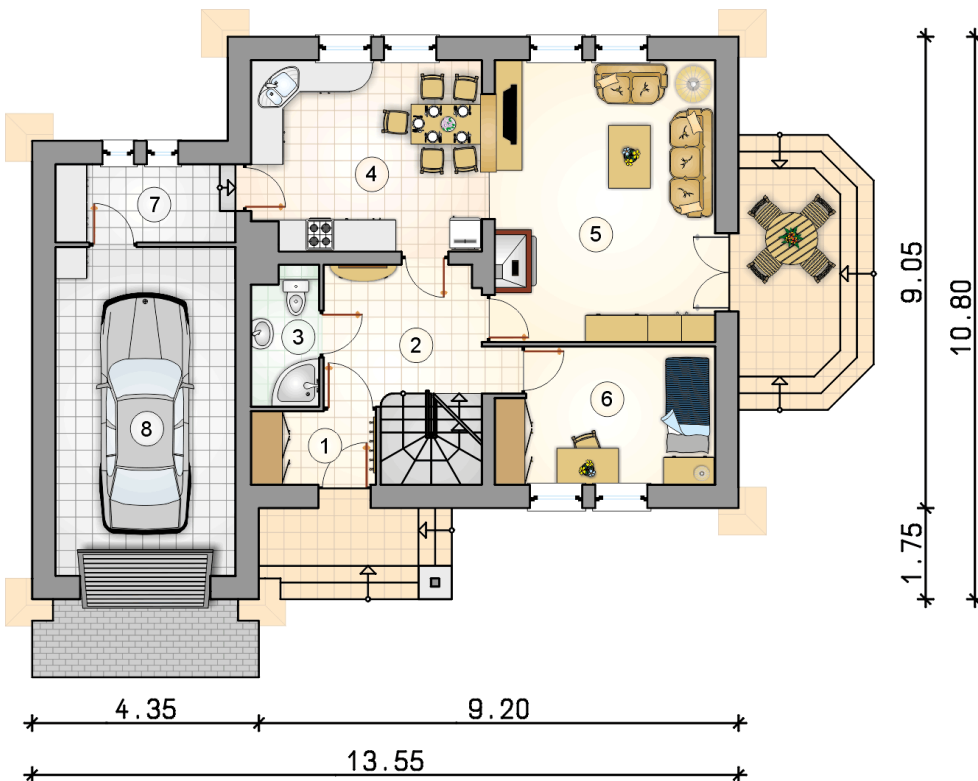
KOSZTY BUDOWY

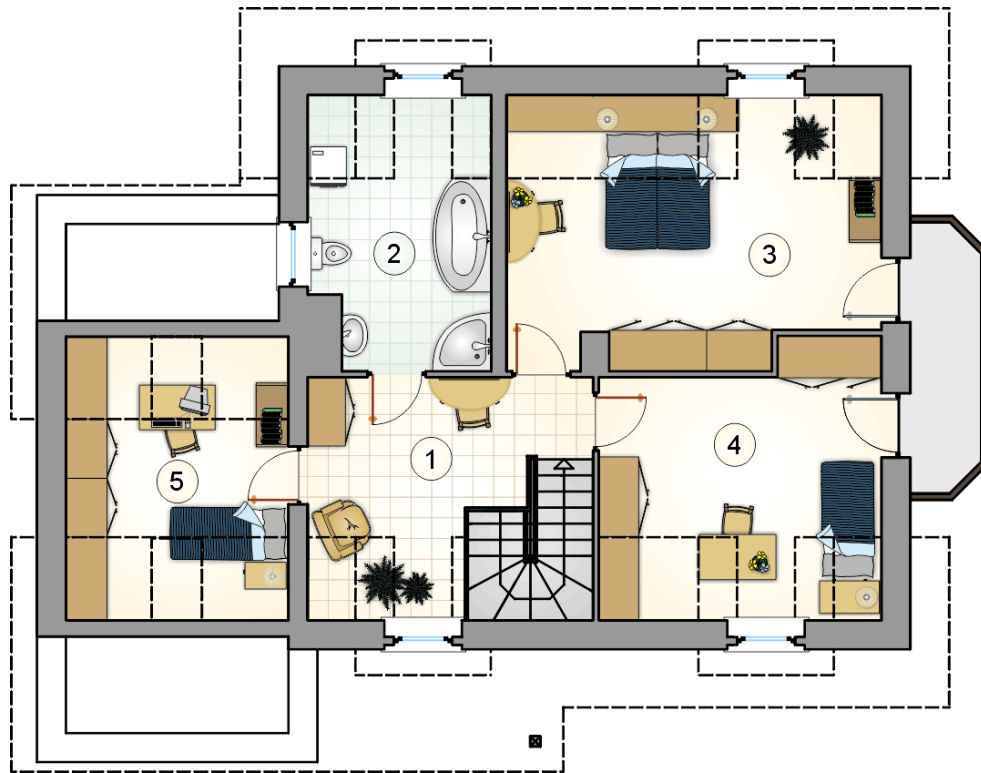
stan surowy	352 138 zł
roboty wykończeniowe	297 138 zł
instalacje	133 079 zł
koszt budowy	782 355 zł

Podane ceny są szacunkowymi cenami netto. Zapytaj o zestawienie materiałów naszego konsultanta na www.studioatrium.pl

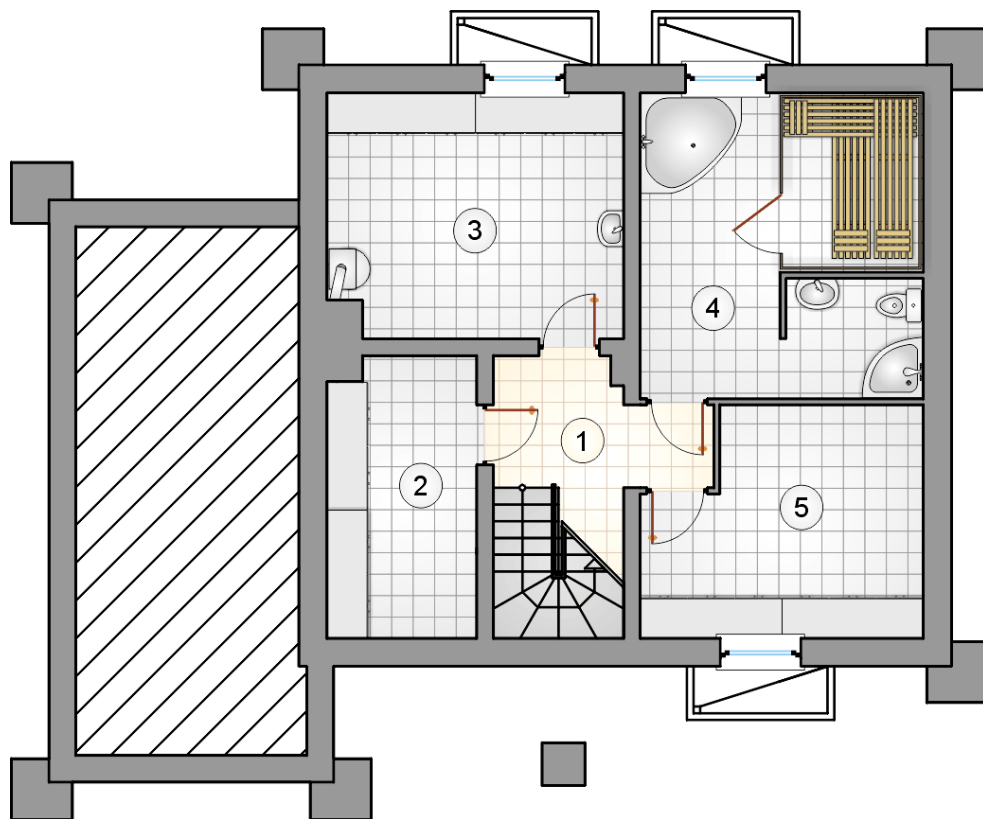
RZUT PARTERU

	[m ²]
1 przedsionek	3,40
2 hall z komunikacją	8,35
3 łazienka	3,35
4 kuchnia z jadalnią	16,05
5 pokój dzienny	23,00
6 pokój	10,60
7 kotłownia	4,90
razem	69,65
8 garaż	27,75





RZUT PODDASZA		[m ²]
1	hall z komunikacją	10,85
2	łazienka	9,40
3	pokój	18,05
4	pokój	13,65
5	pokój	7,45
	razem	59,40



RZUT PIWNICY		[m ²]
1	hall z komunikacją	6,50
2	piwnica	9,25
3	kotłownia	15,95
4	sauna z łazienką	19,05
5	piwnica	13,15
	razem	63,90