



Villa Medica

268,55 m²

plus garaż 36,00 m²

Duży dom piętrowy z wydzielonym lokalem użytkowym, z kutymi balkonami i kamiennymi przyporami, przestronny taras, 2-stanowiskowy garaż

min. wymiary działki 26,25 x 24,65 m

pow. netto parteru	183,65 m ²
pow. całkowita	391,10 m ²
pow. zabudowy	233,00 m ²
kubatura brutto	1 642,90 m ³
wysokość budynku	10,35 m
kąt nachylenia dachu	30°
rodzaj stropu	gęstożebrowy
pow. dachu	343,90 m ²



TECHNOLOGIA

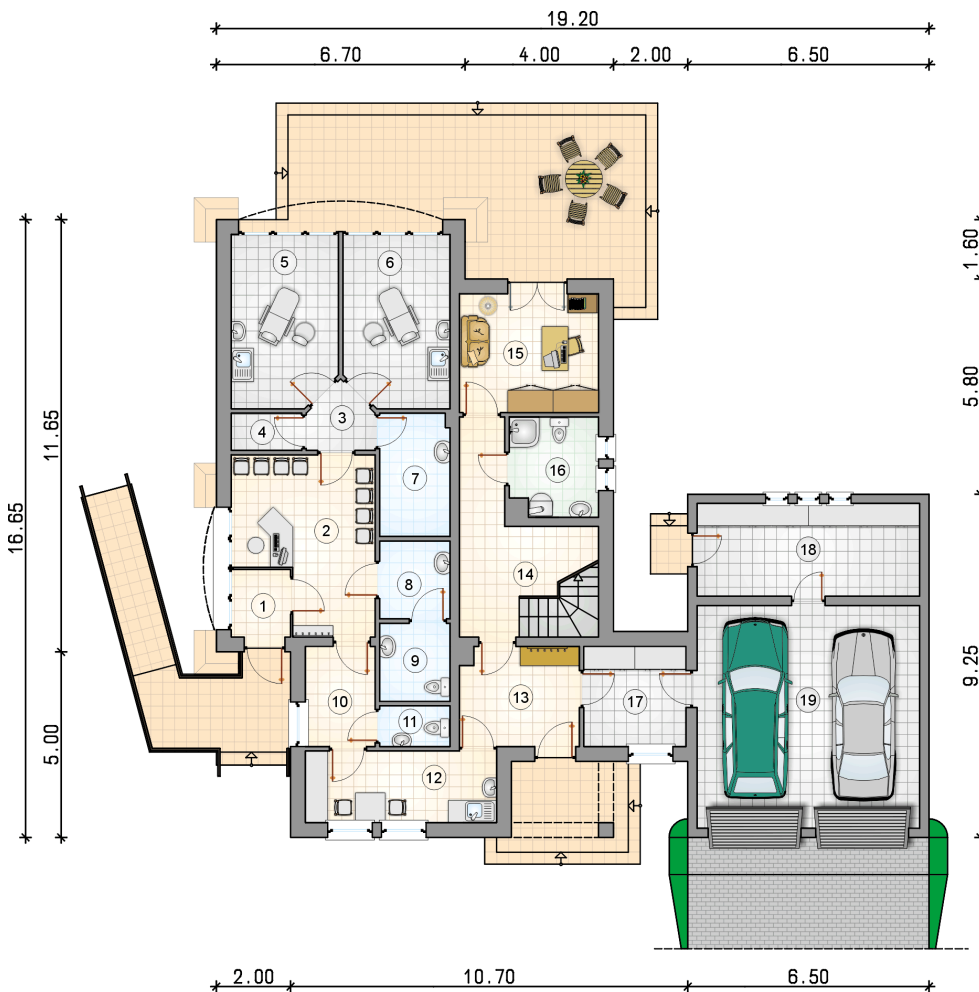
Technologia murowana: Pustak ceramiczny gr. 30 cm + ocieplenie w systemie Termo Organika. Pokrycie dachu dachówką cementową. Brama garażowa i drzwi zewnętrzne marki Hörmann.

Do tego projektu możesz wprowadzić zmiany, na które wyrazimy bezpłatną zgodę. Więcej na www.studioatrium.pl

KOSZTY BUDOWY

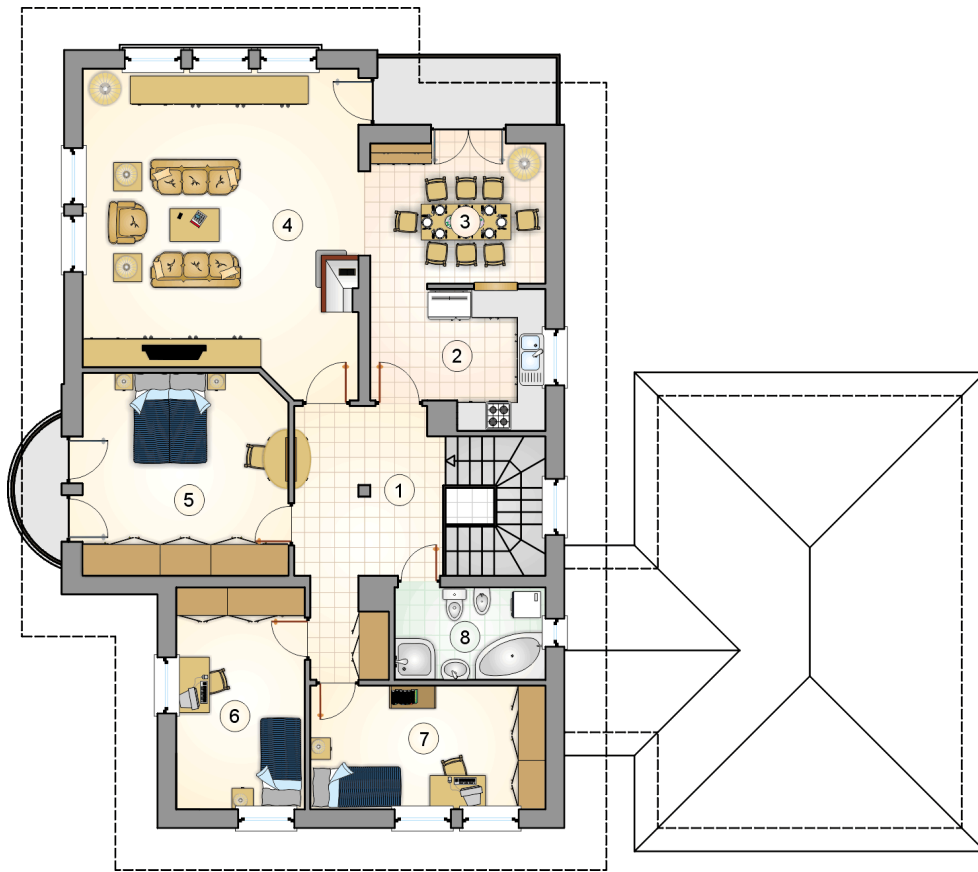
stan surowy	538 377 zł
roboty wykończeniowe	517 388 zł
instalacje	231 910 zł
koszt budowy	1 287 675 zł

Podane ceny są szacunkowymi cenami netto. Zapytaj o zestawienie materiałów naszego konsultanta na www.studioatrium.pl



RZUT PARTERU [m²]

1	przedsiónek	2,90
2	pożyczalnia i recepcja	15,95
3	przedsiónek	2,70
4	pomieszczenie techniczne	1,90
5	gabinet stomatologiczny	13,15
6	gabinet stomatologiczny	13,15
7	sterylizatornia	6,25
8	przedsiónek w.c.	4,00
9	w.c.	4,00
10	szatnia	5,10
11	w.c. dla personelu	2,10
12	pomieszczenie socjalne	9,95
13	przedsiónek	8,50
14	hall z komunikacją	10,95
15	pokój	12,00
16	łazienka z piecem c.o.	6,25
17	garderoba	7,45
18	pomieszczenie gospodarcze	15,00
	razem	141,30
19	garaż	36,00



RZUT PIĘTRA

[m²]

1	hall z komunikacją	14,70
2	kuchnia	10,15
3	jadalnia	11,60
4	pokój dzienny	39,10
5	pokój	18,90
6	pokój	13,05
7	pokój	13,35
8	łazienka	6,40
	razem	127,25