



Villa Medica II

308,35 m²

plus piwnica 38,90 m²

Dom jednorodzinny, piętrowy z poddaszem użytkowym, podpiwniczony, z lokalem użytkowym (indywidualna praktyka lekarska - miniprzychodnia)

min. wymiary działki 18,7 x 24,65 m

pow. netto parteru	41,65 m ²
pow. całkowita	439,55 m ²
pow. zabudowy	168,95 m ²
kubatura brutto	1 608,85 m ³
wysokość budynku	11,22 m
kąt nachylenia dachu	35°
rodzaj stropu	gęstożebrowy
pow. dachu	253,50 m ²



TECHNOLOGIA

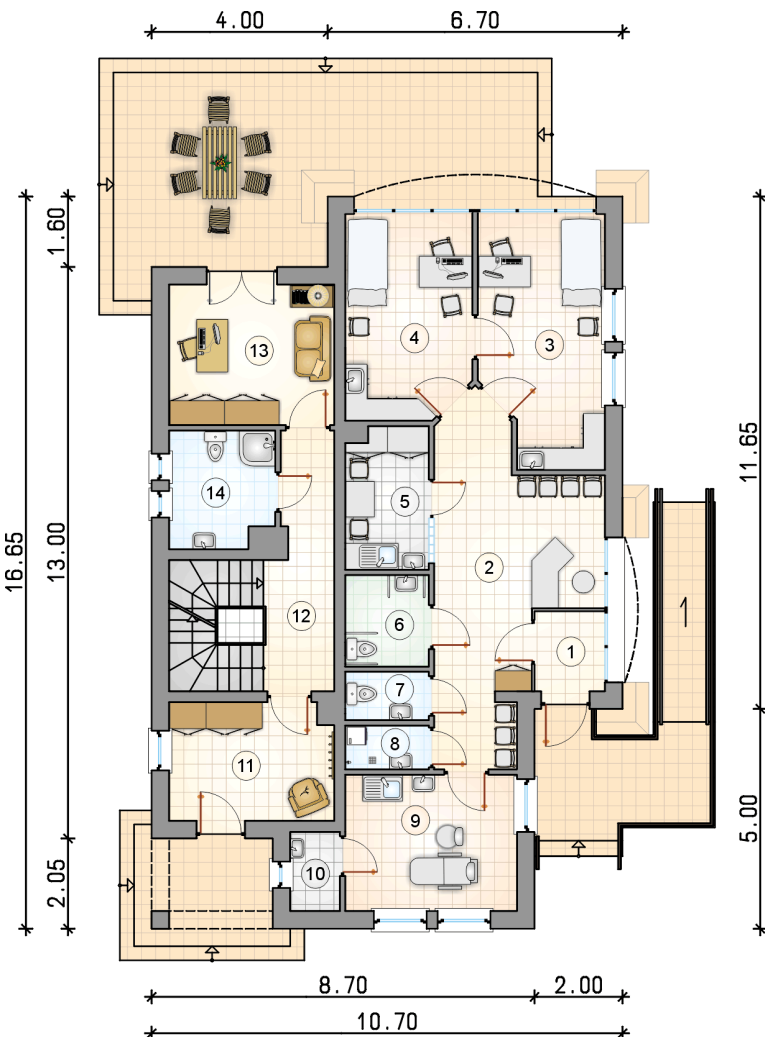
Technologia murowana: Pustak ceramiczny gr. 30 cm + ocieplenie w systemie Termo Organika. Pokrycie dachu dachówką cementową. Drzwi zewnętrzne marki Hörmann.

Do tego projektu możesz wprowadzić zmiany, na które wyrazimy bezpłatną zgodę. Więcej na www.studioatrium.pl

KOSZTY BUDOWY

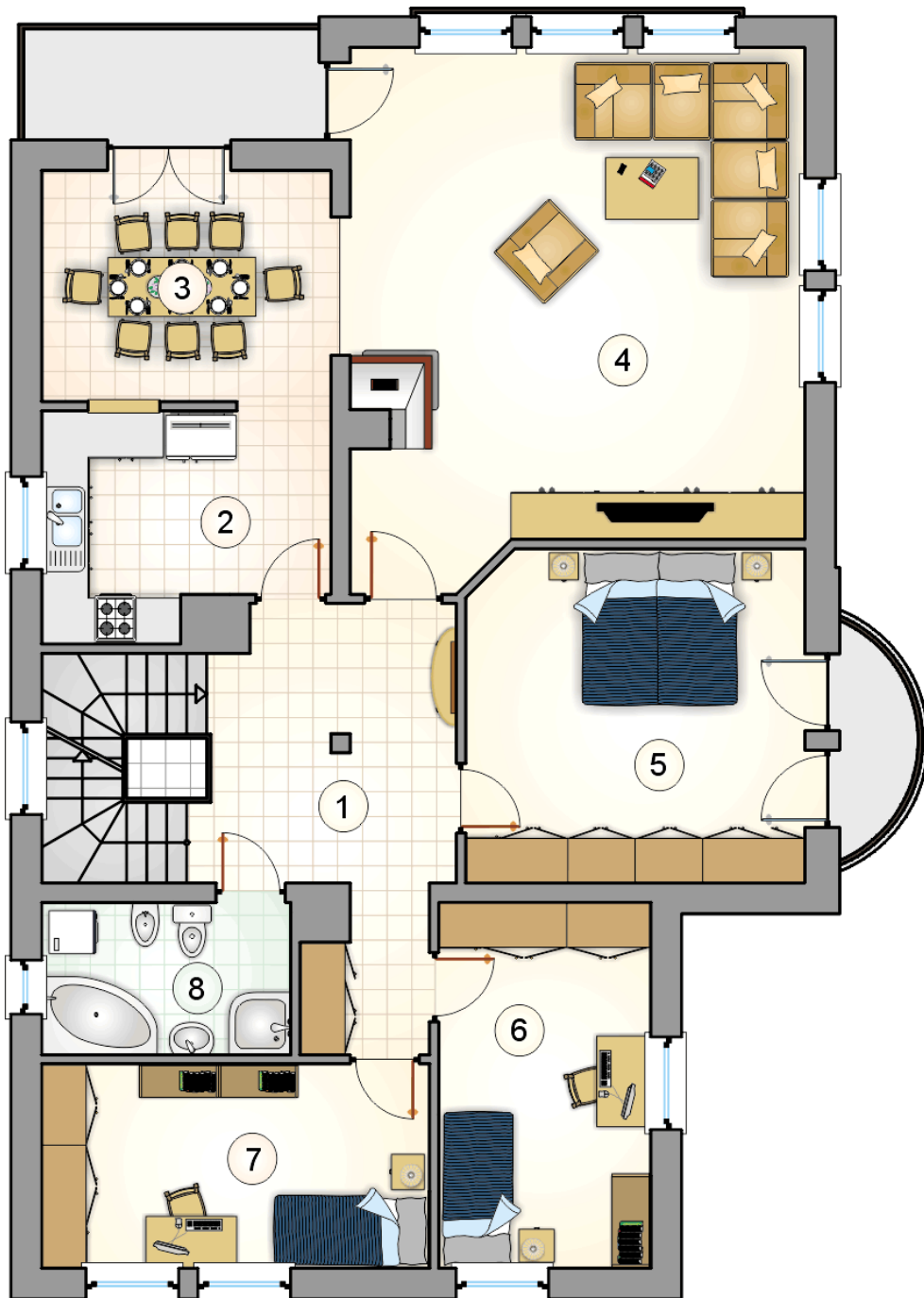
stan surowy	663 067 zł
roboty wykończeniowe	559 504 zł
instalacje	250 584 zł
koszt budowy	1 473 155 zł

Podane ceny są szacunkowymi cenami netto. Zapytaj o zestawienie materiałów naszego konsultanta na www.studioatrium.pl



RZUT PARTERU [m²]

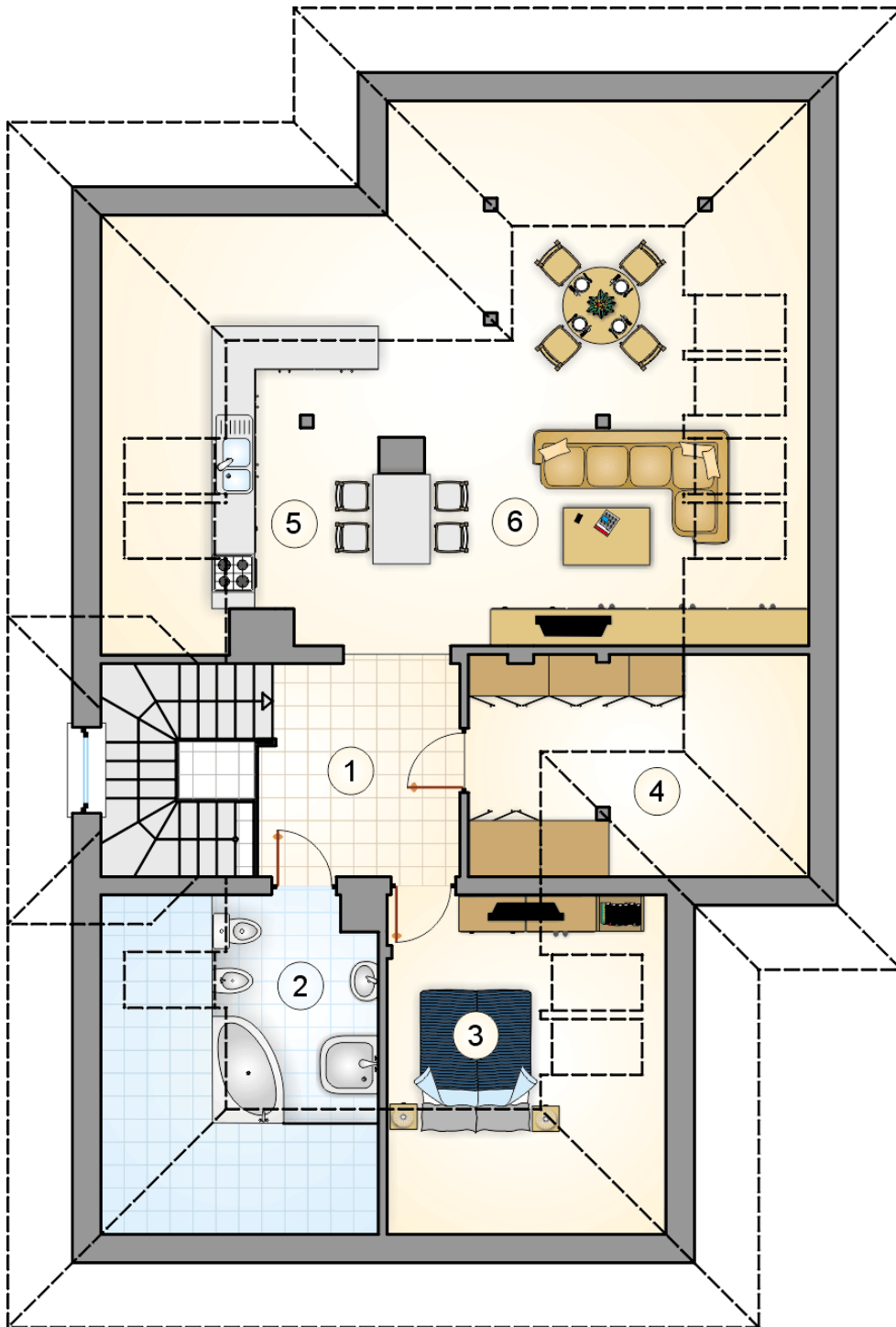
1	przedsiónek	2,90
2	pożyczalnia i recepcja	22,00
3	gabinet zabiegowy	15,40
4	gabinet lekarski	13,15
5	gabinet socjalny z szatnią	6,00
6	w.c. dla niepełnosprawnych, K+M	3,95
7	w.c. dla personelu	2,10
8	pomieszczenie gospodarcze	1,90
9	gabinet stomatologiczny	12,10
10	sterylizatornia	2,00
	razem	81,50
11	przedsiónek	9,90
12	hall z komunikacją	8,25
13	pokój	12,00
14	łazienka	6,20
	razem	36,35



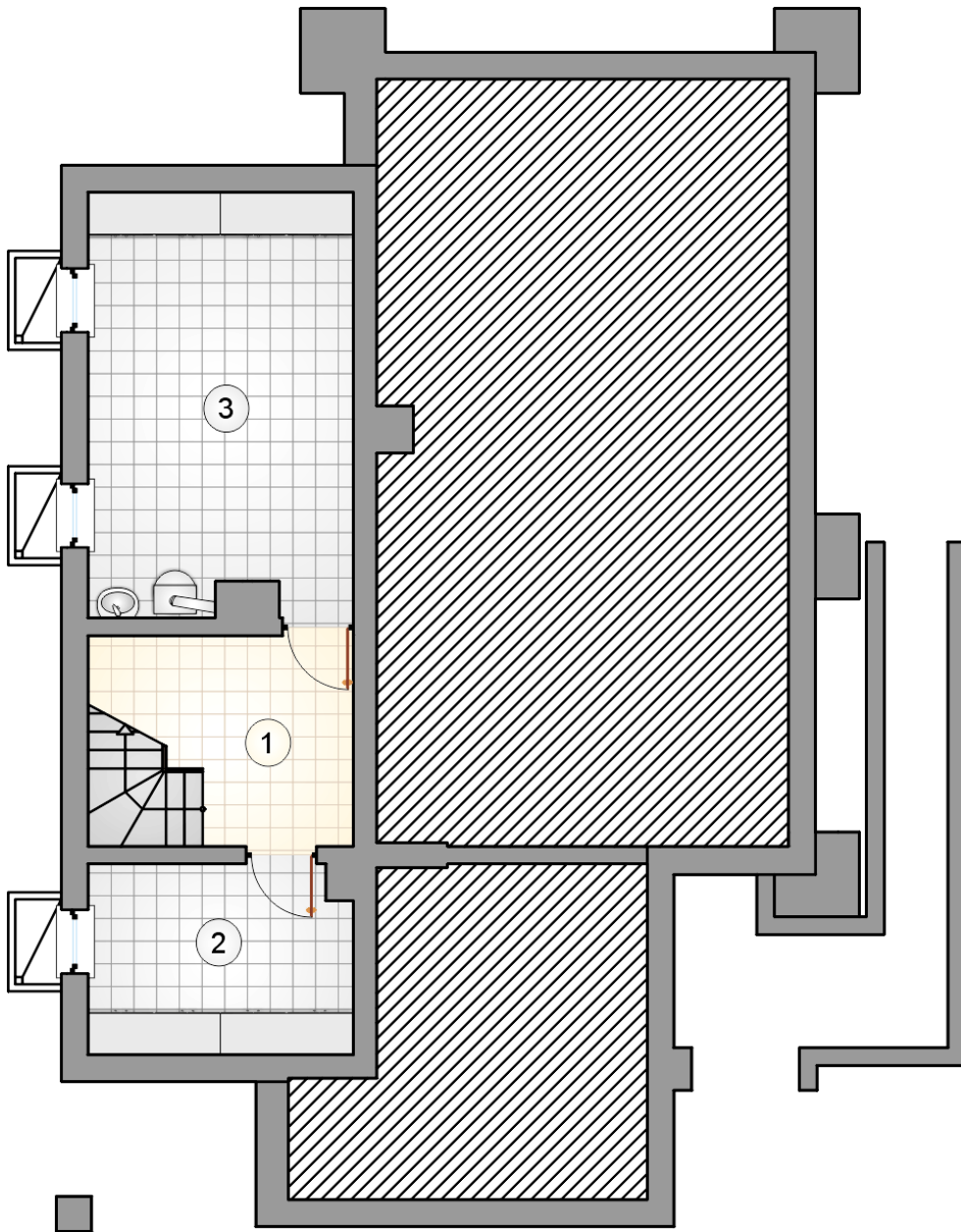
RZUT PIĘTRA

[m²]

1	hall z komunikacją	14,60
2	kuchnia	10,10
3	jadalnia	11,60
4	pokój dzienny	38,90
5	pokój	18,90
6	pokój	13,05
7	pokój	13,35
8	łazienka	6,40
	razem	126,90



RZUT PODDASZA		[m ²]
1	hall z komunikacją	8,50
2	łazienka	7,15
3	pokój	7,50
4	garderoba - pomieszczenie techniczne	6,50
5	kuchnia z jadalnią	12,20
6	pokój dzienny	21,75
razem		63,60



RZUT PIWNICY

[m²]

1	hall z komunikacją	6,90
2	piwnica	9,90
3	kotłownia	22,10
	razem	38,90