



# Villa Nova

## 248,1 m<sup>2</sup>

Duży dom piętrowy o nieszablonowej elewacji, oryginalne kute balkony, przestronny taras

min. wymiary działki 18,7 x 24,65 m

pow. netto parteru	134,70 m <sup>2</sup>
pow. całkowita	323,50 m <sup>2</sup>
pow. zabudowy	168,05 m <sup>2</sup>
kubatura brutto	1 325,10 m <sup>3</sup>
wysokość budynku	10,33 m
kąt nachylenia dachu	30°
rodzaj stropu	gęstożebrowy
pow. dachu	247,40 m <sup>2</sup>

### TECHNOLOGIA

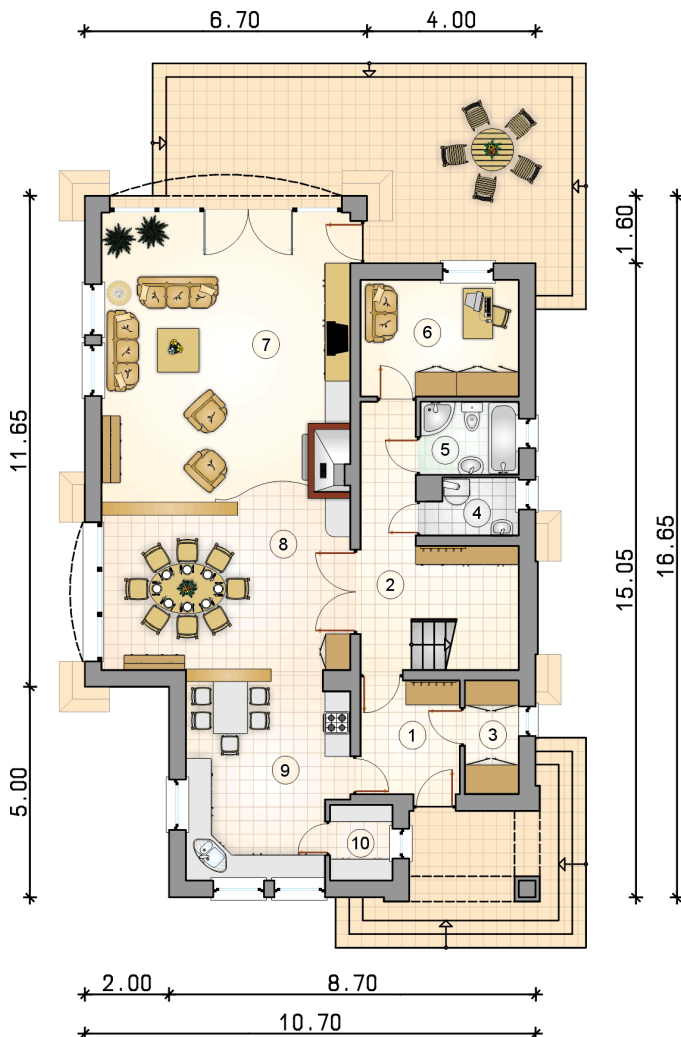
Technologia murowana: Pustak ceramiczny gr. 30 cm + ocieplenie w systemie Termo Organika. Pokrycie dachu dachówką cementową. Drzwi zewnętrzne marki Hörmann.

Do tego projektu możesz wprowadzić zmiany, na które wyrazimy bezpłatną zgodę. Więcej na [www.studioatrium.pl](http://www.studioatrium.pl)

### KOSZTY BUDOWY

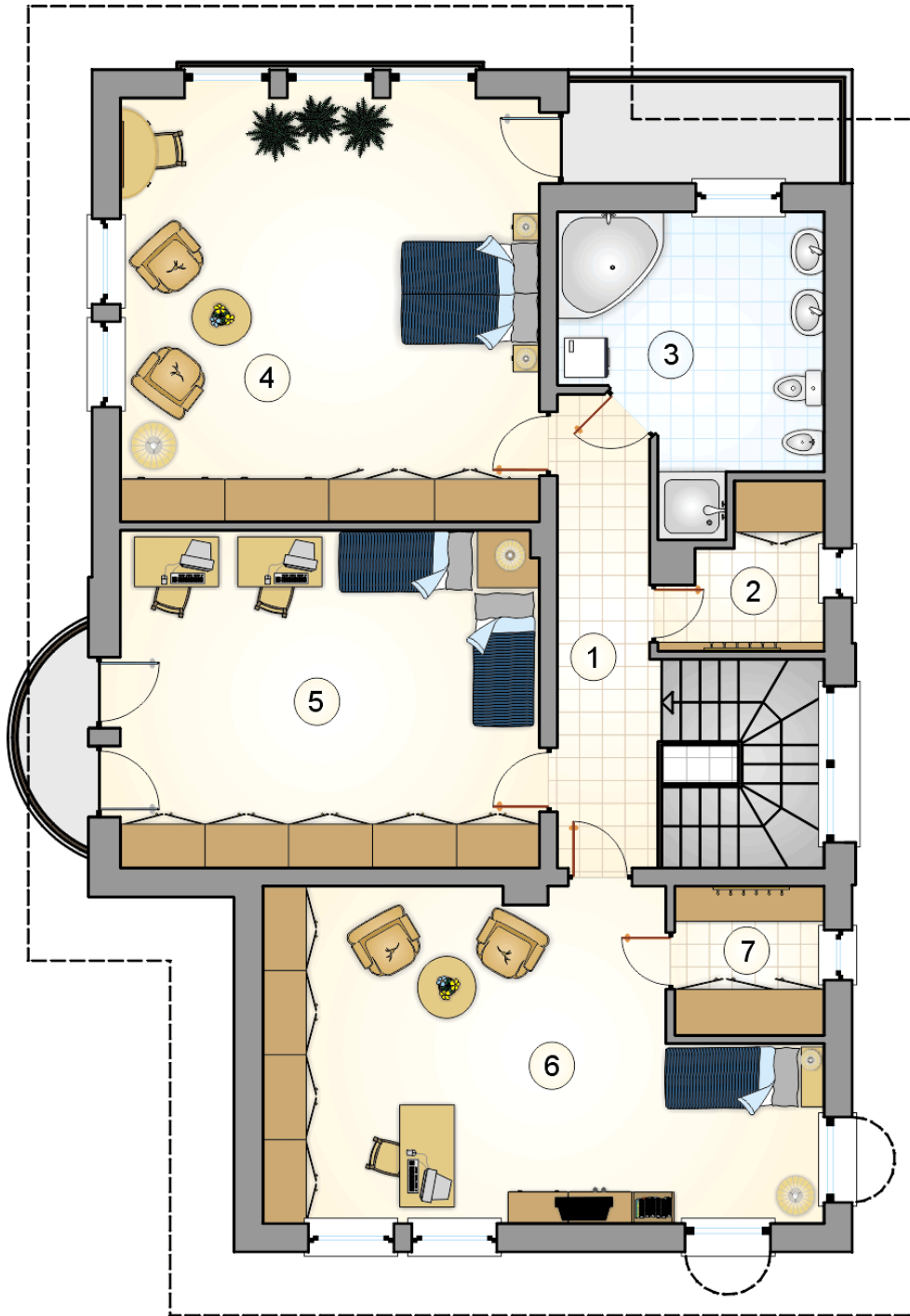
stan surowy	466 788 zł
roboty wykończeniowe	448 590 zł
instalacje	201 073 zł
koszt budowy	1 116 450 zł

Podane ceny są szacunkowymi cenami netto. Zapytaj o zestawienie materiałów naszego konsultanta na [www.studioatrium.pl](http://www.studioatrium.pl)



### RZUT PARTERU [m<sup>2</sup>]

1	przedsiónek	6,35
2	hall z komunikacją	11,05
3	garderoba	3,45
4	kotłownia	2,90
5	łazienka	4,05
6	pokój	10,40
7	pokój dzienny	41,00
8	jadalnia	22,30
9	kuchnia	17,35
10	spiżarnia	2,65
	<b>razem</b>	<b>121,50</b>



RZUT PIĘTRA

[m<sup>2</sup>]

1	hall z komunikacją	9,00
2	garderoba	4,30
3	łazienka	13,20
4	pokój	35,20
5	pokój	28,05
6	pokój	32,45
7	garderoba	4,40
	<b>razem</b>	<b>126,60</b>