



Villa Nova

248,1 m²

Duży dom piętrowy o nieszablonowej elewacji, oryginalne kute balkony, przestronny taras

min. wymiary działki 18,7 x 24,65 m

| | |
|----------------------|-------------------------|
| pow. netto parteru | 134,70 m ² |
| pow. całkowita | 323,50 m ² |
| pow. zabudowy | 168,05 m ² |
| kubatura brutto | 1 325,10 m ³ |
| wysokość budynku | 10,33 m |
| kąt nachylenia dachu | 30° |
| rodzaj stropu | gęstożebrowy |
| pow. dachu | 247,40 m ² |

TECHNOLOGIA

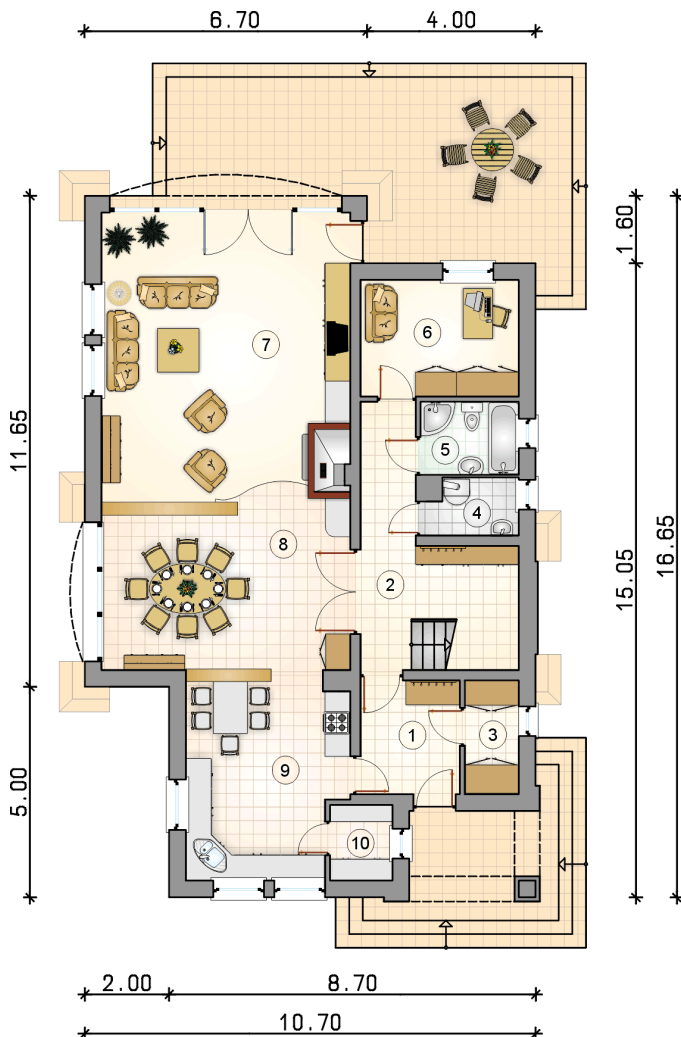
Technologia murowana: Pustak ceramiczny gr. 30 cm + ocieplenie w systemie Termo Organika. Pokrycie dachu dachówką cementową. Drzwi zewnętrzne marki Hörmann.

Do tego projektu możesz wprowadzić zmiany, na które wyrazimy bezpłatną zgodę. Więcej na www.studioatrium.pl

KOSZTY BUDOWY

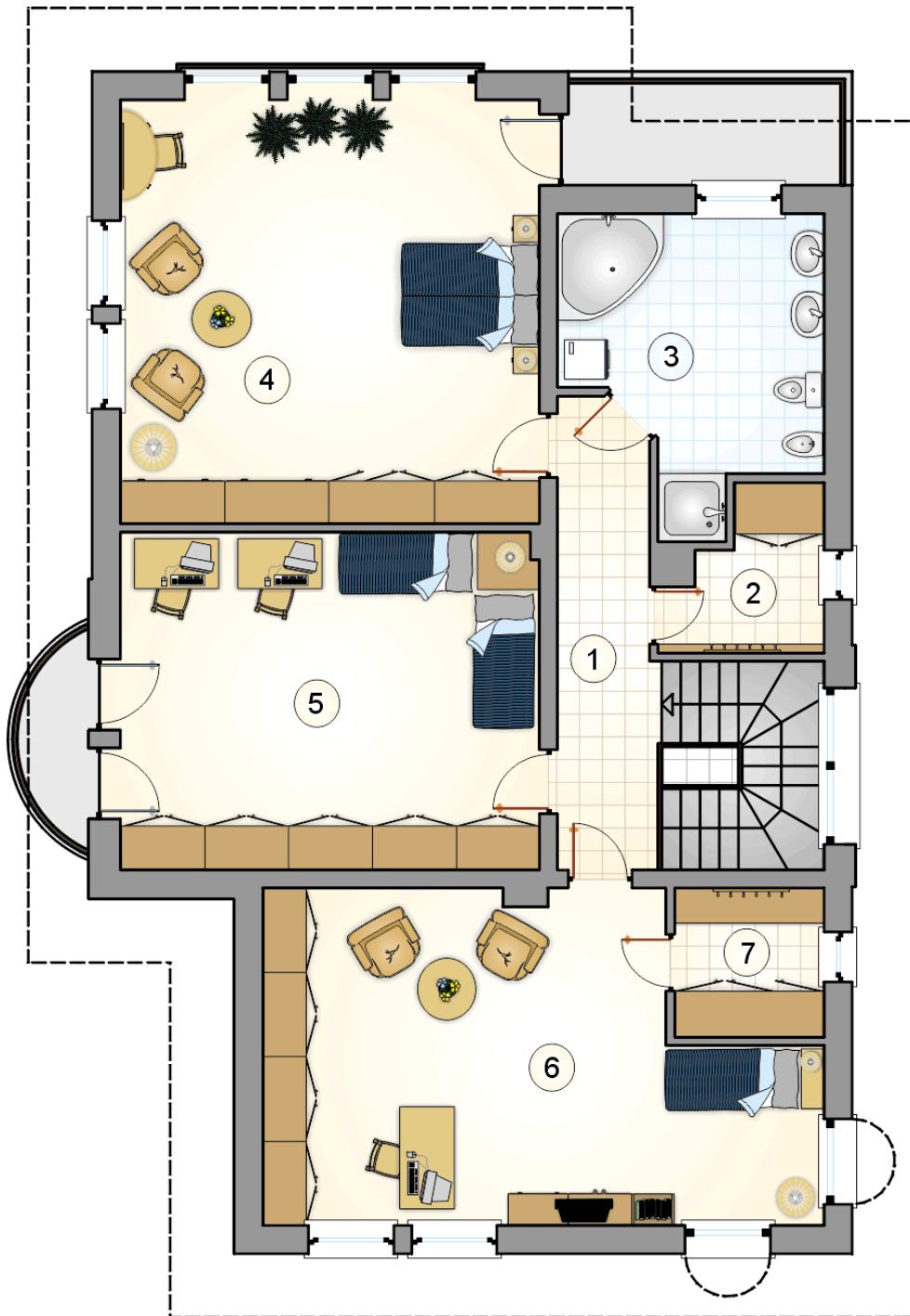
| | |
|----------------------|--------------|
| stan surowy | 466 788 zł |
| roboty wykończeniowe | 448 590 zł |
| instalacje | 201 073 zł |
| koszt budowy | 1 116 450 zł |

Podane ceny są szacunkowymi cenami netto. Zapytaj o zestawienie materiałów naszego konsultanta na www.studioatrium.pl



RZUT PARTERU [m²]

| | | |
|----|--------------------|---------------|
| 1 | przedsiónek | 6,35 |
| 2 | hall z komunikacją | 11,05 |
| 3 | garderoba | 3,45 |
| 4 | kotłownia | 2,90 |
| 5 | łazienka | 4,05 |
| 6 | pokój | 10,40 |
| 7 | pokój dzienny | 41,00 |
| 8 | jadalnia | 22,30 |
| 9 | kuchnia | 17,35 |
| 10 | spizarnia | 2,65 |
| | razem | 121,50 |



RZUT PIĘTRA

[m²]

| | | |
|---|--------------------|---------------|
| 1 | hall z komunikacją | 9,00 |
| 2 | garderoba | 4,30 |
| 3 | łazienka | 13,20 |
| 4 | pokój | 35,20 |
| 5 | pokój | 28,05 |
| 6 | pokój | 32,45 |
| 7 | garderoba | 4,40 |
| | razem | 126,60 |